



**Proves d'accés a cicles formatius de grau mitjà de formació professional inicial,
d'ensenyaments d'arts plàstiques i disseny, i d'ensenyaments esportius 2014**

Competència d'interacció amb el món físic Sèrie 1

Dades de la persona aspirant

Cognoms i nom

DNI

Qualificació

INSTRUCCIONS

- Les qüestions d'elecció múltiple tenen només una resposta correcta.
- Pels errors en les qüestions d'elecció múltiple no es descomptaran punts.

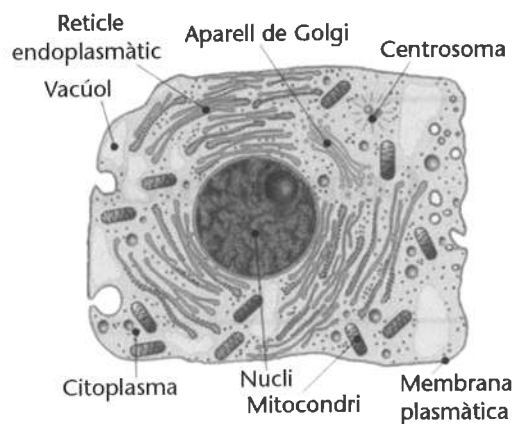


1. Indiqueu quines estructures cel·lulars duen a terme les funcions següents:

[1 punt: 0,5 punts per cada apartat]

a) Delimitar la cèl·lula:

b) Controlar les funcions cel·lulars:



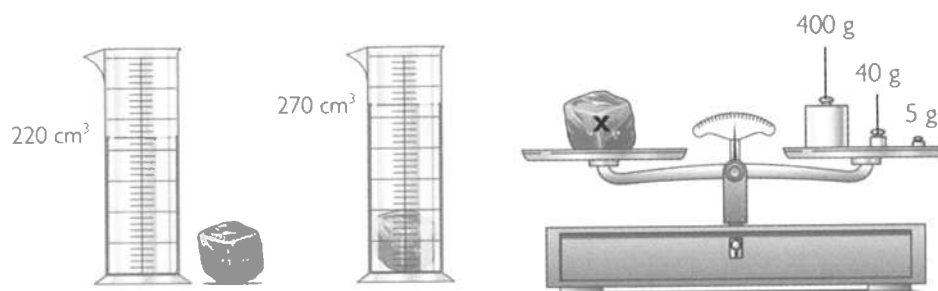
2. La cèl·lula de la imatge és eucariota o procariota?

Justifiqueu la resposta.

[1 punt]

FONT: <http://www.aula2005.com>.

3. Per a trobar la densitat d'un material x , n'hem de conèixer el volum i la massa. Per fer-ho, duem a terme les experiències següents:



FONT: <http://densidadypresion.wikispaces.com>.

D'acord amb els resultats obtinguts, calculeu la densitat d'aquest material.

[1 punt]

4. Indiqueu si les accions següents impliquen fenòmens físics o químics (reaccions químiques):

[1 punt: 0,25 punts per cada apartat]

a) Dobleguem un filferro:

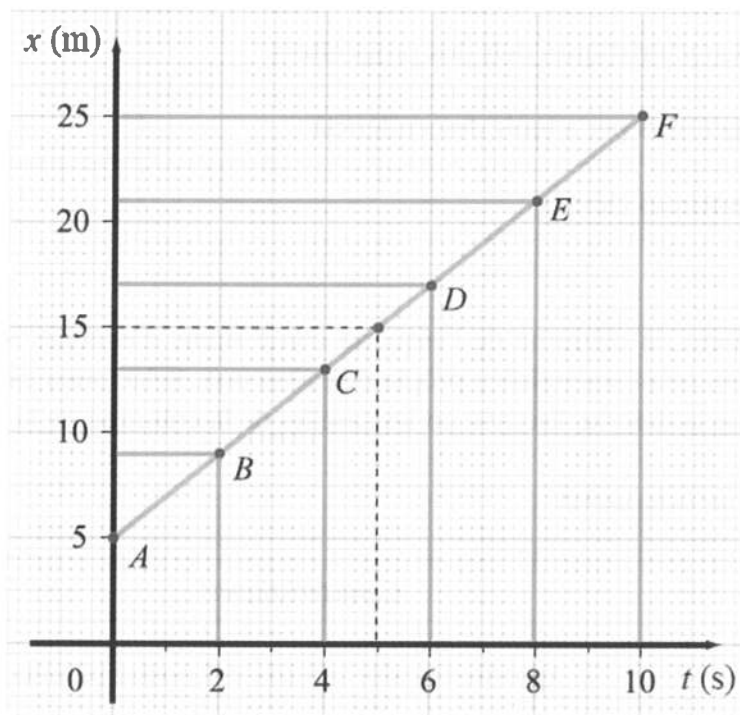
b) El butà crema en una estufa:

c) Es fon un tros de gel:

d) Es trenca un vidre:

5. Observeu la gràfica i indiqueu si les frases següents són vertaderes o falses.

[1 punt: 0,25 punts per cada apartat]



FONT: M. DUÑACH i M. D. MASJUAN. *Física i química 2*. Barcelona: Casals.

a) La posició inicial és zero:

b) Mostra un moviment rectilini uniforme:

c) Al cap de 4 s, la posició és 15 m:

d) La velocitat són 2 m/s:

6. Indiqueu quins dels aparells o sistemes següents fan servir els animals per a dur a terme la funció de nutrició. Encerleu els termes pertinents.

[1 punt]

Excretor / Reproductor / Circulatori / Ossi / Nervios / Respiratori / Endocrí / Muscular / Digestiu

7. Indiqueu quines de les afirmacions següents fan referència a la reproducció sexual i quines a la reproducció asexual.

[1 punt: 0,25 punts per cada cas]

	<i>Sexual</i>	<i>Asexual</i>
Només cal un individu per a obtenir descendència		
Els fills tenen característiques dels dos progenitors		
Calen dos progenitors per a tenir descendència		
S'obtenen organismes clònics		

8. En la taula següent, la columna de l'esquerra conté noms d'energies renovables i la columna del centre, una característica pròpia de cadascuna. Relacioneu cada energia amb la característica que la descriu. Escriviu en les caselles de la columna de la dreta els números corresponents.

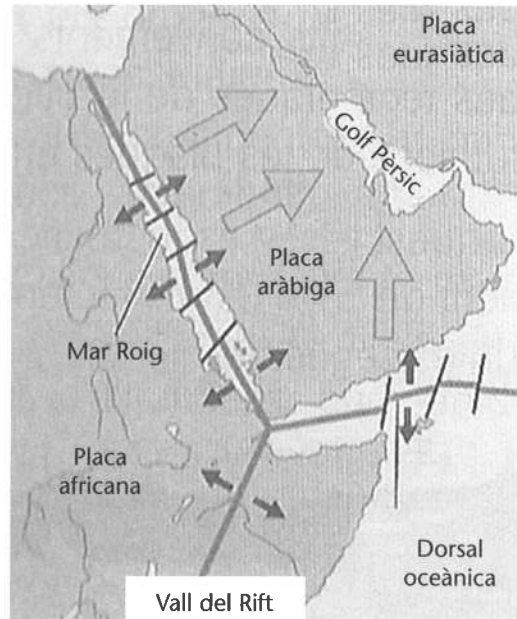
[1 punt: 0,25 punts per cada apartat]

<i>Energies</i>	<i>Característiques</i>	<i>Relació</i>
A. Eòlica	1. Aprofita la calor interna del nostre planeta	A - <input type="checkbox"/>
B. Geotèrmica	2. Aprofita la matèria orgànica, els residus forestals, etc.	B - <input type="checkbox"/>
C. Solar	3. Aprofita el vent per mitjà d'aerogeneradors	C - <input type="checkbox"/>
D. Biomassa	4. Aprofita l'energia del Sol per mitjà de plaques	D - <input type="checkbox"/>

9. El mapa mostra la zona de la península Aràbiga, un punt del planeta on es fa evident la teoria de la tectònica de plaques.

[2 punts: 0,5 punts per cada apartat]

a) Quines plaques podeu observar en el dibuix?



b) Quin tipus de moviment afecta aquestes plaques?

c) Quin mar s'està obrint?

d) Senyaleu l'única resposta correcta:

- En aquesta zona només hi haurà vulcanisme.
- En aquesta zona hi haurà vulcanisme i sismicitat.
- En aquesta zona no hi haurà ni vulcanisme ni sismicitat.
- En aquesta zona només hi haurà sismicitat.

