



**Proves d'accés a cicles formatius de grau mitjà de formació professional inicial,
d'ensenyaments d'arts plàstiques i disseny, i d'ensenyaments esportius 2013**

Competència social i ciutadana

Sèrie 2

**SOLUCIONS,
CRITERIS DE CORRECCIÓ
I PUNTUACIÓ**

1. Observeu el mapa polític d'Europa i relacioneu els números que hi apareixen amb els noms de capitals europees proposats al costat. Escriviu el número corresponent dins les caselles.
[1 punt: 0,25 punts per cada resposta correcta]



- 4 Dublín
- 3 Brussel·les
- 2 Riga
- 1 Varsòvia

2. Observeu el mapa de la península Ibèrica i relacioneu els números que hi apareixen amb els noms de rius proposats al costat. Escriviu el número corresponent dins les caselles.
[1 punt: 0,25 punts per cada resposta correcta]



- 3 el Tajo
- 4 el Duero
- 1 el Guadalquivir
- 2 l'Ebre

3. Observeu el mapa polític de Catalunya i relacioneu els números que hi apareixen amb els noms de comarques catalanes proposats al costat. Escriviu el número corresponent dins les caselles.
[1 punt: 0,25 punts per cada resposta correcta]



- 3 Vallès Occidental
- 2 Vall d'Aran
- 1 Noguera
- 4 Osona

4. Aparelleu cadascun dels noms de formes de relleu de la Terra amb la definició adequada de sota. Escriviu la lletra corresponent (A, B, C o D) dins les caselles de l'esquerra.

[1 punt: 0,25 punts per cada resposta correcta]

A) Depressió B) Plataforma continental C) Ria D) Península

C Llengua marina que penetra a la terra i ocupa el tram final d'una vall fluvial.

D Tros de terra envoltat d'aigua per tots els cantons llevat d'un.

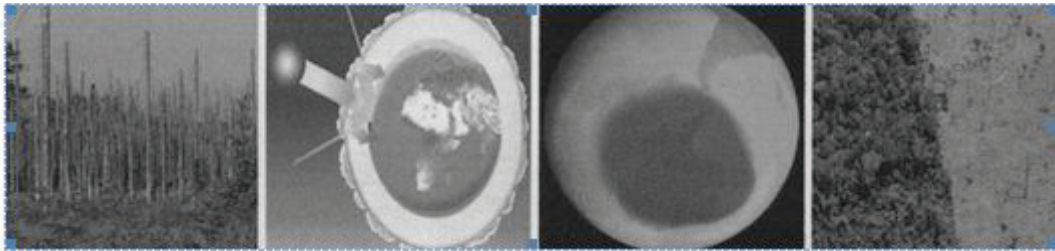
A Zona situada a una altitud menor que les formacions de relleu del voltant.

B Continuació submarina dels continents.

5. Aparelleu cadascun dels problemes mediambientals amb la imatge adequada. Escriviu la lletra corresponent (A, B, C o D) dins les caselles de sota les imatges.

[1 punt: 0,25 punts per cada resposta correcta]

A) Desforestació B) Efecte hivernacle C) Forat de la capa d'ozó D) Pluja àcida



D

B

C

A

6. Diguen quin dels dos elements de la Terra (A o B) és afectat pels agents contaminants, derivats de l'acció humana, presentats en el quadre de sota.

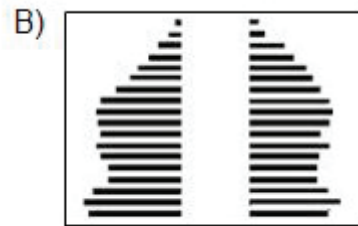
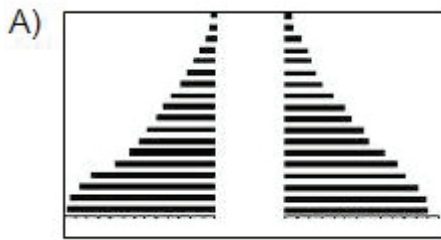
[1 punt: 0,25 punts per cada resposta correcta]

A) la hidrosfera B) l'atmosfera

Combustible que es crema en els vehicles	B
Aigües residuals	A
Fum i gasos emesos per fàbriques i centrals energètiques	B
Vessament de cru	A

7. Digueu a quina piràmide de població (A o B) correspon cadascun dels indicadors demogràfics de sota. Escriviu la lletra corresponent dins les caselles.

[1 punt: 0.25 punts per cada resposta correcta]



B Esperança de vida alta.

B Població envellida.

B Règim demogràfic modern.

A Taxa de natalitat alta.

8. Ordeneu els esdeveniments següents de la història d'Espanya del segle XX del més antic (1) al més modern (4). Escriviu el número corresponent (1, 2, 3 o 4) dins les caselles.

[1 punt: 0,25 punts per cada resposta correcta]

3 Proclamació de la Segona República.

4 Esclat de la Guerra Civil.

2 Dictadura de Primo de Rivera

1 Regnat constitucional d'Alfons XIII.

9. Indiqueu si les frases següents, referents a la Revolució Industrial, són vertaderes (V) o falses (F). Escriviu la lletra V o F dins les caselles de la dreta.

[1 punt: 0,25 punts per cada resposta correcta]

La industrialització va començar a Gran Bretanya a la segona meitat del segle XIX	V
Arran de la Segona Revolució Industrial, la indústria tèxtil va perdre el paper de lideratge, que va ser ocupat pel sector siderúrgic	V
Durant la Segona Revolució Industrial, el carbó es va utilitzar com a combustible d'automòbil	F
El ferrocarril és fruit de la combinació de dos dels avenços més importants de la Revolució Industrial: el vapor i el ferro	V

10. Relacioneu els noms dels dirigents polítics catalans amb les formacions polítiques que lideren actualment. Escriviu la lletra corresponent (A, B, C o D) dins les caselles.

[1 punt: 0,25 punts per cada resposta correcta]

A) Joan Herrera B) Pere Navarro C) Artur Mas D) Oriol Junqueras

B Partit dels Socialistes de Catalunya (PSC)

C Convergència i Unió (CiU)

D Esquerra Republicana de Catalunya (ERC)

A Iniciativa per Catalunya Verds (ICV)

