



**SOLUCIONS, CRITERIS DE CORRECCIÓ
I PUNTUACIÓ DE DIBUIX TÈCNIC
SÈRIE 2**

S2_26_3

- Criteris generals que cal considerar en la resolució dels exercicis:

Realització dels exercicis en fulls independents
Bona distribució de l'exercici en el full
Netedat de presentació

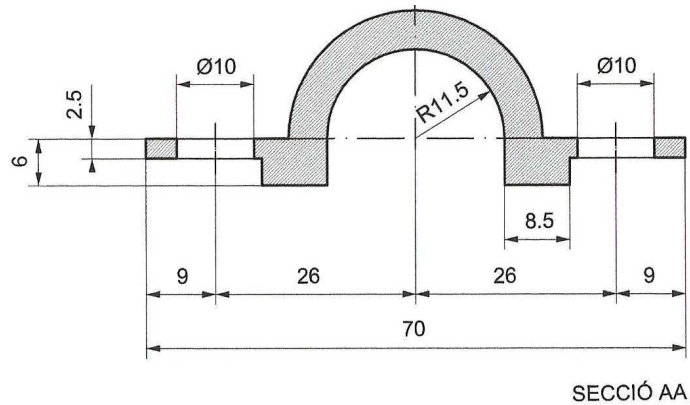
2

1. Dibuixeu a escala natural la secció A-A de la figura donada. Acoteu degudament la solució trobada. (Cotes expressades en mm).

2 PUNTS

En aquest exercici cal valorar :

- Representació de la secció segons la solució donada. (1)
- Escala adequada. (0,25)
- Diferenciació dels valors de línia. (0,25)
- Posició i distribució de les cotes. Acotació suficient. (0,5)

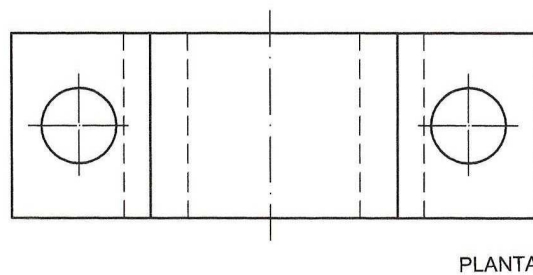
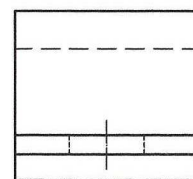
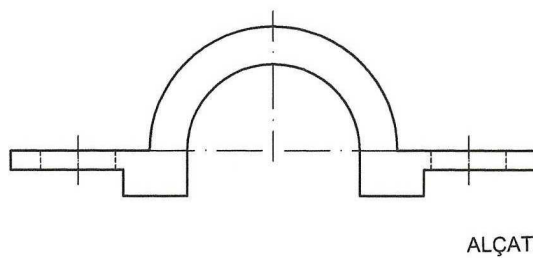


2. Representeu a escala natural les vistes d'alçat, perfil esquerra i planta superior, en sistema europeu, de la figura donada a l'exercici núm. 1.

3 PUNTS

En aquest exercici cal considerar:

- La resolució correcta de les vistes segons la solució donada. (2,25:a 0,75 c/ vista)
- Disposició de les vistes segons el sistema europeu. (0,5)
- Diferenciació de valors de línia. (0,25)



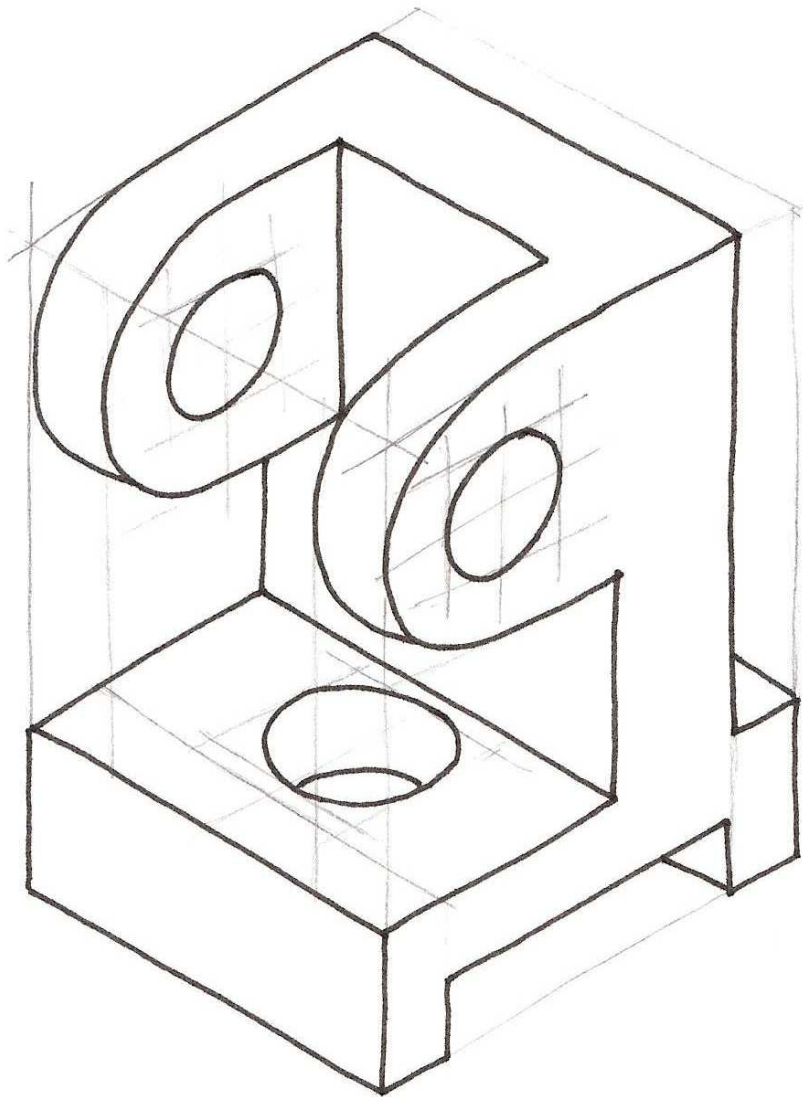
3. A partir de les projeccions ortogonals, segons el sistema europeu, representeu, a mà alçada, el dibuix isomètric d'aquesta figura. S'indica el punt origen (o) i la direcció dels tres plans isomètrics. (No cal representar les línies ocultes). 2,5 PUNTS

En aquest exercici cal considerar:

Resolució correcta de la isometría segons la solució donada.(1,5)

Encaix i proporció de la resolució presentada.(0,75)

Diferenciació dels valors de línia.(0,25)



4. Mesureu la figura donada i representeu-la a E: 2/1. (Cal que definiu clarament el procés emprat, sense esborrar les línies auxiliars utilitzades). 2,5 PUNTS

En aquest exercici cal valorar :

La correcta resolució geomètrica plantejada. (1,5)

Canvi d'escala. (0,75)

Diferenciació de valors de línia. (0,25)

