



PROVA D'ACCÉS A CICLES FORMATIUS
DE GRAU SUPERIOR DE FORMACIÓ PROFESSIONAL
I DELS ENSENYAMENTS D'ESPORTS 2007

PSICOLOGIA
SÈRIE 2

S2_31_1

DADES DE LA PERSONA ASPIRANT

QUALIFICACIÓ

COGNOMS I NOM:

DNI:

INSTRUCCIONS:

La prova consta de dues parts:

PRIMERA PART:
Comentari d'un text.

SEGONA PART:
Cal triar i resoldre tres de les cinc qüestions que es proposen.
Cal indicar clarament quins són els exercicis elegits.
En cap cas es puntuaran més dels tres exercicis elegits.

2

Primera part:
Comentari de text

Feu un comentari d'aquest text responent les qüestions següents:

1. Indiqueu a quin corrent psicològic representa o pertany. 1 PUNT

2. Indiqueu un o diversos autors rellevants d'aquest corrent psicològic. 1 PUNT

3. Expliqueu breument els antecedents de l'esmentat corrent psicològic. 1 PUNT

4. Indiqueu el principi o teoria psicològica a la qual fa referència el text, i expliqueu-lo breument. 1 PUNT

“Suposeu que en aquesta sala i, entre el públic atent i silenciós que m’ escolta, hi hagués un individu que es comportés d’una manera pertorbadora i que amb les seves rialles, exclamacions i moviments em distraqués l’atenció fins al punt de veure’m obligat a manifestar que m’era impossible continuar la conferència en aquestes circumstàncies. En sentir-me, s’aixequen uns quants espectadors i, després d’una lluita breu, fan fora del saló el pertorbador, el qual resta expulsat o «reprimit», mentre jo puc reprendre el meu discurs. Tot i això, per tal que la pertorbació no es repeteixi en el cas que l’expulsat intenti tornar a penetrar aquí dins, alguns senyors que han executat els meus desigs es queden muntant guàrdia al costat de la porta i es constitueixen d’aquesta forma en una “resistència” a conseqüència de la repressió que s’ha fet.

Si anomenem “el conscient” aquesta sala i “l’inconscient” allò que ha quedat de la porta enllà, tindreu una imatge força precisa del procés de la repressió. Suposeu, però, que l’incident entre el pertorbador i la guàrdia que hi ha a la porta de la sala no acabés aquí, doncs molt bé podria passar que l’expulsat, inflammat d’ira, continués donant-nos feina. Ja no es troba entre nosaltres, però la repressió haurà estat fins a cert punt inútil, ja que el pertorbador, des de fora, està organitzant un enrenou intolerable, i amb els crits i cops de puny contra la porta destorba la meva conferència més que no pas amb la seva conducta anterior. En aquestes circumstàncies, veuríem amb molt de goig que, per exemple, el nostre digne president, el doctor Stalley Hall, fent la funció de mediador i pacificador, sortís per parlar amb l’intractable individu, i tornés a la sala demanant-nos que li permetéssim tornar a entrar i ens garantís la seva millor conducta. Decidiríem a aixecar la repressió, restablint, així la pau i la tranquil·litat.”

Segona part:

De les cinc preguntes que teniu a continuació escolliu-ne tres. Cada una val 2 punts.

1. La psicologia de la Gestalt, també anomenada psicologia de la forma, apareix el 1912, i les formulacions més importants d'aquest corrent psicològic les trobem en el terreny de la percepció, sistematitzades en una sèrie de principis o lleis. A continuació us presentem una taula amb les lleis de la Gestalt. Completeu la taula amb una breu explicació de cadascuna d'elles.

2 PUNTS

Llei	Explicació
Llei de la figura / fons	
Llei de la bona forma	
Llei de la semblança	
Llei de la continuïtat	
Llei de la proximitat	
Llei de tancament	

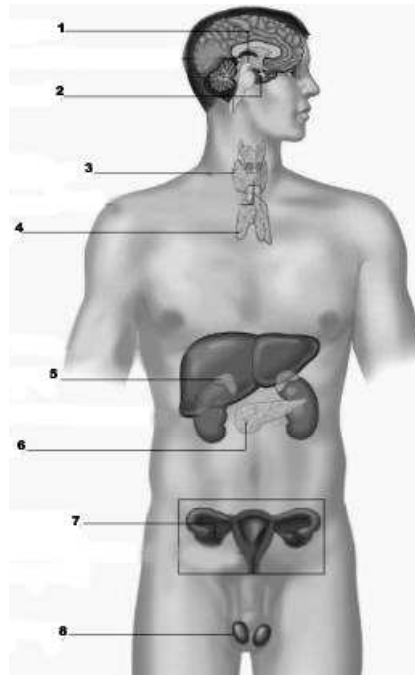
2. Indiqueu quines afirmacions són certes i quines són falses.

2 PUNTS

	V	F
a. La psicologia és la ciència que estudia el comportament o conducta i els processos mentals.		
b. La percepció permet atendre tota l'estimulació ambiental.		
c. La percepció és selectiva i aquesta selecció es realitza mitjançant l'atenció.		
d. En la memòria primària tenim més capacitat d'emmagatzematge que en la memòria secundària.		
e. En els experiments de Pavlov el menjar és un estímul condicionat.		

3. Els dos sistemes que vetllen pel bon funcionament de la nostra conducta són el sistema nerviós i el sistema endocrí. A continuació us presentem un esquema dels elements més importants del sistema endocrí. Completeu amb els noms de cadascun dels elements i expliqueu breument quina és la funció de cadascun d'ells.

2 PUNTS



1. _____ :

2. _____ :

3. _____ :

4. _____ :

5. _____ :

6. _____ :

7. _____ :

8. _____ :

4. Definiu els següents conceptes i identifiqueu-los en el cas que s'exposa.

2 PUNTS

Conceptes	Definició	Identificació en el cas exposat
Grup de referència		
Grup de pertinència		
Minoria		
Proposta de consens		
Estereotip		
Majoria		
Prejudici		
Univers simbòlic		

Cas:

L'Anna té disset anys i viu amb els seus pares i l'àvia. Avui hi ha un concert de hip-hop, música que a l'Anna i a tots els seus amics i amigues de la colla els encanta. De fet l'Anna vesteix i balla com si fos ja una veritable estrella del hip-hop, i fins i tot està aprenent a "*rapejar*". Aquesta tarda ha de demanar als pares que la deixin anar al concert. Tots els seus amics, excepte el Toni, a qui no deixen i la Marta que ha d'estudiar, hi van. Quan demana permís al pare aquest li diu que no li agrada que vagi amb aquells nois estrangers, ja que creu que són uns delinqüents. En sentir-ho l'àvia li dóna la raó i li diu que per què no es busca una colla de noies, que són molt més tranquil·les i assenyades. L'Anna no entén per què el pare és així i li demana a la mare que l'ajudi a convèncer-lo. La mare proposa que l'Anna vagi al concert i que a les dotze, quan acabi, els pares aniran a buscar-la amb el cotxe a la porta. L'Anna i el pare accepten la proposta.

5. La teoria humanística de Maslow sobre la motivació, defensa que les persones experimenten unes necessitats fonamentals que poden ser fisiològiques o de creixement, i estableix una jerarquia entre aquestes necessitats, representant-les en una piràmide.

Us proposem que dividiu aquesta piràmide en tantes porcions com tipus de necessitats existeixen, segons Maslow. Indiqueu el nom corresponent a cadascuna de les porcions.

2 PUNTS

