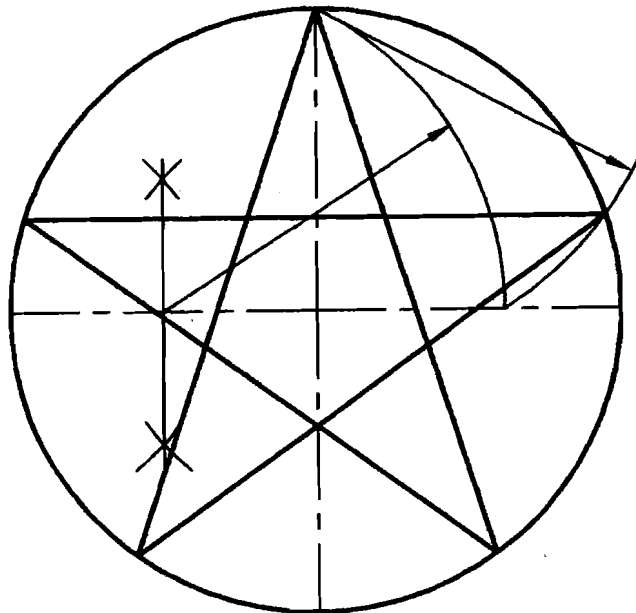




PROVA D'ACCÉS A CICLES FORMATIUS DE GRAU SUPERIOR FPE
Solucions, i criteris de correcció i puntuació de la convocatòria ordinària 2006
DIBUIX TÈCNIC

1. Dividiu en cinc parts una circumferència de 40 mm de radi, i inscriviu-hi una estrella de cinc puntes. (Cal que definiu clarament el procés emprat, sense esborrar les línies auxiliars utilitzades).
(2,5 punts)



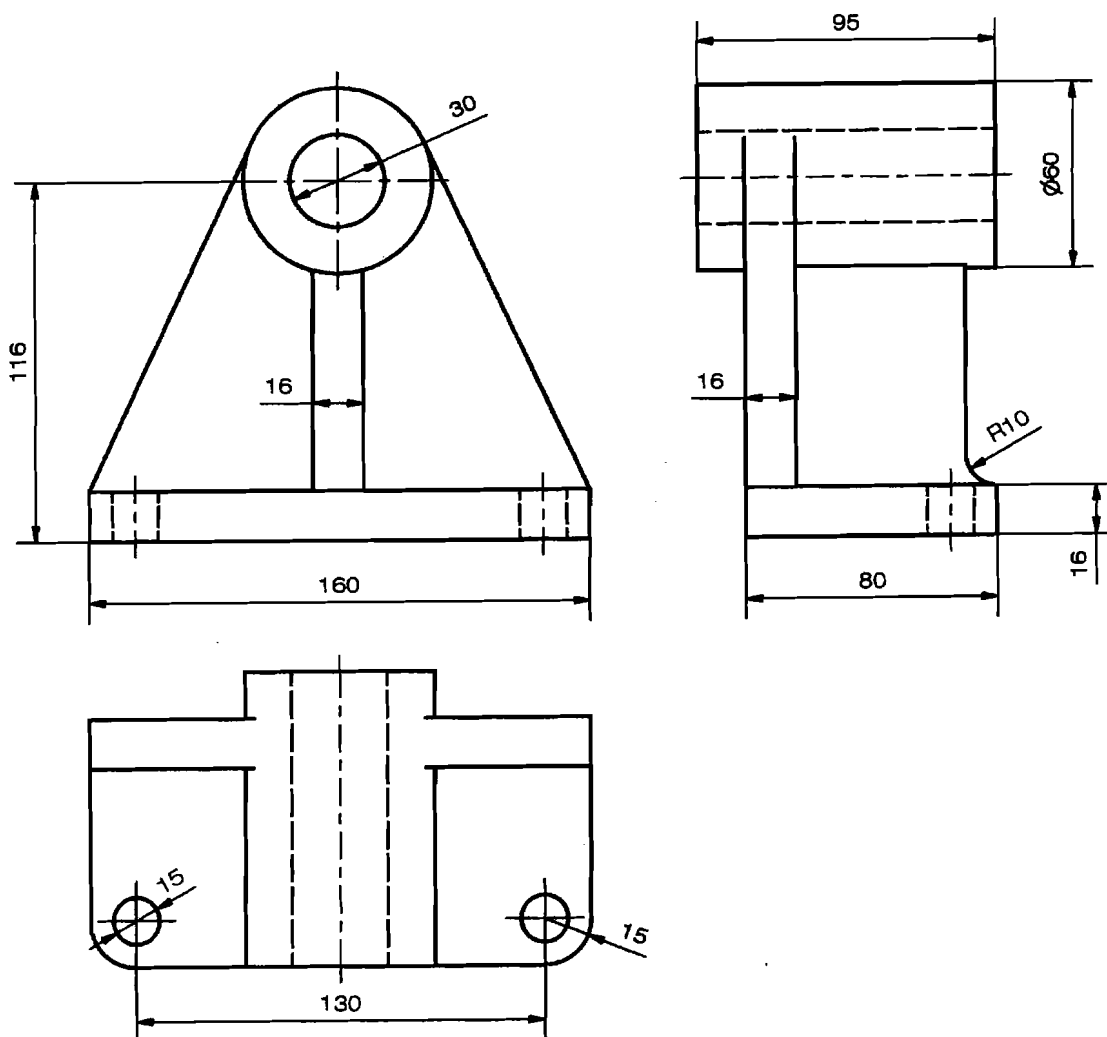
Criteris d'avaluació i puntuació:

- Construcció correcte del polígon → **2 punts**
- Definició del procés → **0,5 punts**



PROVA D'ACCÉS A CICLES FORMATIUS DE GRAU SUPERIOR FPE
Solucions, criteris de correcció i puntuació de la convocatòria ordinària 2006
DIBUIX TÈCNIC

2. Representeu a escala natural les vistes d'alçat, perfil esquerra i planta superior, en sistema europeu. Acoteu les projeccions degudament, segons norma UNE 1.039-75 (cotes expressades en mm).
(3 punts)



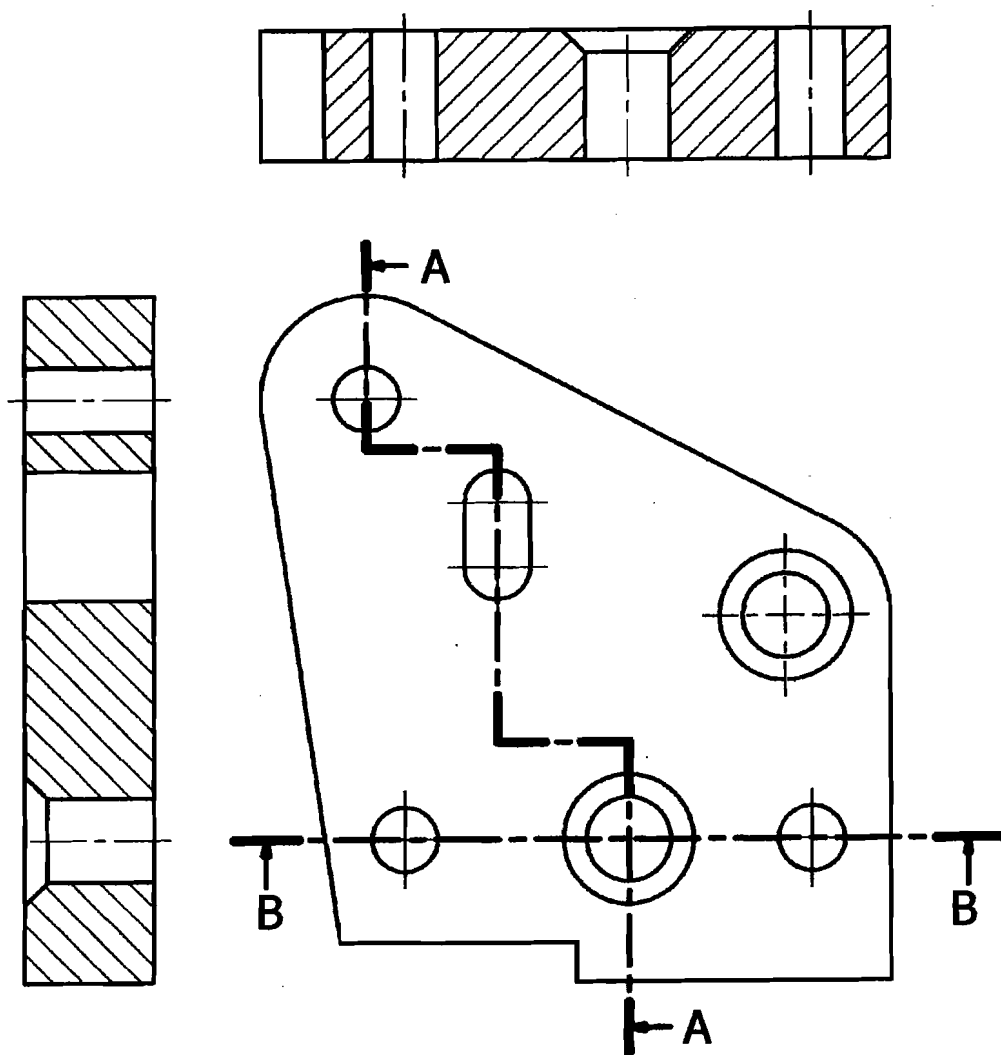
Criteris d'avaluació i puntuació:

- Interpretació correcta de la peça → 1 punt
- Col·locació correcta de les vistes → 1 punt
- Acotació segons normativa → 1 punt



PROVA D'ACCÉS A CICLES FORMATIUS DE GRAU SUPERIOR FPE
Solucions, i criteris de correcció i puntuació de la convocatòria ordinària 2006
DIBUIX TECNIC

3. Donades les vistes dibuixades, representeu mitjançant un croquis a mà alçada, l'alçat i les vistes de tall A-A i B-B. (No és necessari acotar-lo).
(2 punts)



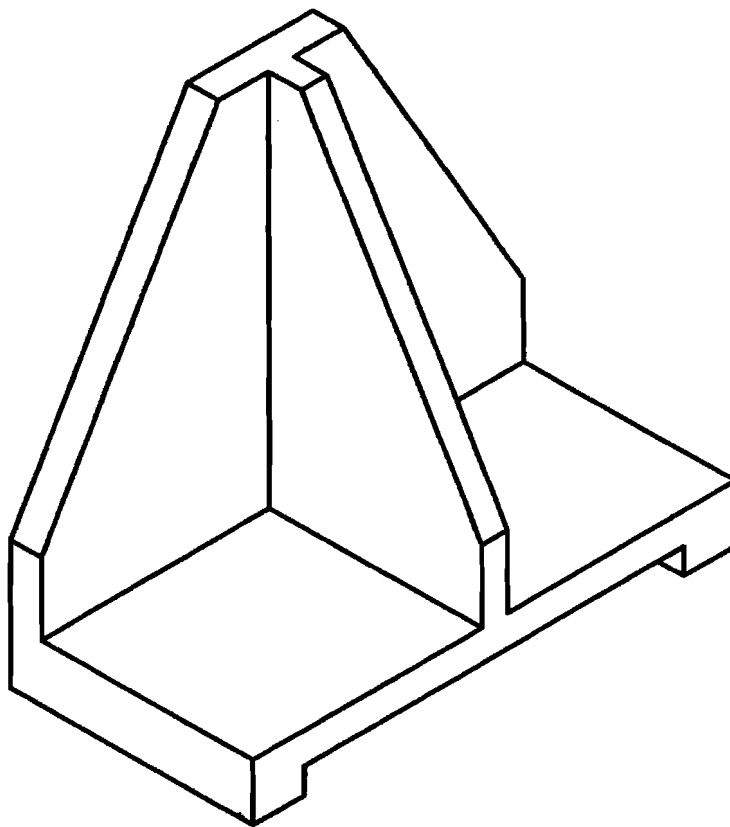
Criteris d'avaluació i puntuació:

- Interpretació correcta del tall → 1 punt
- Proporció del croquis → 0,5 punts
- Representació gràfica segons normativa → 0,5 punts



PROVA D'ACCÉS A CICLES FORMATIUS DE GRAU SUPERIOR FPE
Sòlucions, criteris de correcció i puntuació de la convocatòria ordinària 2006
DIBUIX TÈCNIC

4. A partir de les projeccions ortogonals dibuixades, segons el sistema dièdric europeu, representeu a escala natural, el dibuix isomètric d'aquesta figura. S'indica el punt d'origen (O) i la direcció dels tres plans isomètrics.
(2,5 punts)



Criteris d'avaluació i puntuació:

- Interpretació correcta de la perspectiva → 2 punts
- Elecció correcta dels eixos → 0,5 punts