



PROVA D'ACCÉS A CICLES FORMATIUS DE GRAU SUPERIOR FPE

Convocatòria ordinària 2006

HISTÒRIA DEL MÓN CONTEMPORANI

| DADES DE LA PERSONA ASPIRANT | Qualificació |
|------------------------------|--------------|
| Cognoms i nom: | |
| DNI: | |

La prova consta de dos exercicis.

PART OBLIGATÒRIA: exercici 1

PART OPTATIVA: en l'exercici 2 cal triar una de les dues opcions, A o B.

Cal indicar clarament l'opció triada, A o B. Si no és així s'entendrà que s'ha optat per l'opció A.

En cap cas es puntuaran preguntes d'ambdues opcions.

Exercici 1 (realització obligatòria)

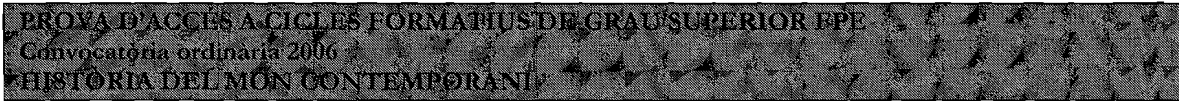
Llegiu el text i responeu les qüestions:

El model energètic actual no és sostenible. Per substituir-lo és necessari un nou model basat en més utilització de fonts d'energia renovables, així com en un consum més eficient.

Un punt de partida, una premissa unànime: el model energètic actual és insostenible, no és possible continuar, durant aquest segle XXI que acaba de començar, amb la mateixa configuració respecte de la producció, distribució i consum d'energia que ha mantingut el desenvolupament dels països anomenats del Primer Món durant el segle XX.

El model actual és insostenible, en primer lloc perquè és injust, en segon lloc perquè depèn gairebé exclusivament d'uns recursos limitats, i finalment perquè produeix efectes perjudicials per al medi ambient que poden ser irreversibles.

Es tracta d'un model injust perquè suposa que encara un 15 % de la població mundial, els 1.000 milions d'habitants dels països desenvolupats, consumeixen més del 50 % dels recursos energètics del planeta, i deixen 2.000 milions de persones sense accés a l'energia i 3.000 milions més amb un subministrament insuficient, n'impossibiliten el desenvolupament i les condemnen a la pobresa. Una configuració energètica que, a més, depèn de recursos limitats, ja que



basa el 80 % de la producció en la utilització de combustibles fòssils, com ara el carbó o el petroli, que d'aquí a mig segle començaran a ser escassos i cars, i provocaran una inseguretad energètica, causa de tensions econòmiques i conflictes armats.

Es tracta, a més, d'un model amb repercussions ambientals negatives a causa, entre altres motius, de l'emissió a l'atmosfera de grans quantitats de diòxid de carboni que evidencien ja avui un canvi climàtic amb dades tècniques i científiques.

Energia i desenvolupament sostenible, "Diàlegs", Fòrum Barcelona 2004.

1. Identifiqueu les idees principals del text i situeu-les en el context històric. **(1 punt)**
2. Expliqueu en què consisteix l'ecologisme, quins són els problemes que denuncia i què propugna, tot esmentant algun dels grups ecologistes més representatius **(1,5 punts)**
3. El consum excessiu va lligat, d'una manera o altra, a l'estat del benestar, al desenvolupament científic i tecnològic impulsats al món ric. Exposeu com han evolucionat la ciència i la tècnica a les darreries del segle XX i l'impacte que han tingut a la vida quotidiana. **(2,5 punts)**

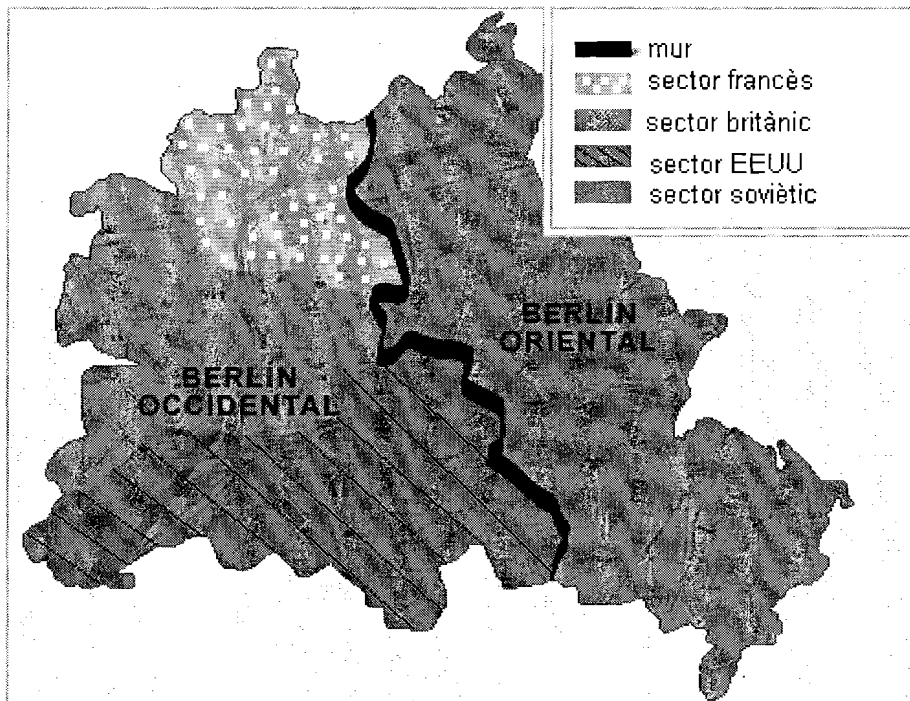


PROVA D'ACCÉS A CICLES FORMATIUS DE GRAU SUPERIOR FPE
Convocatòria ordinària 2006
HISTÒRIA DEL MON CONTEMPORANI

Opció A

Exercici 2A (opcional)

Observeu el mapa i responeu les qüestions:



1. Descriviu la informació que dóna el mapa i situeu-la en el seu context històric. **(1 punt)**
2. Durant la Segona Guerra Mundial es creà l'*Organització de les Nacions Unides*. Expliqueu com es va crear, quins són els seus principis i finalitats i la seva estructura de funcionament. Comenteu si realment va ser efectiu el seu funcionament durant la guerra freda. **(1,5 punts)**
3. Exposeu com es van desenvolupar les relacions internacionals després de la Segona Guerra Mundial fins a l'esfondrament del comunisme: la formació de blocs i la bipolarització, intervencions dels EEUU a Europa, característiques de la guerra freda i conflictes que es donaren en aquest període. **(2,5 punts)**

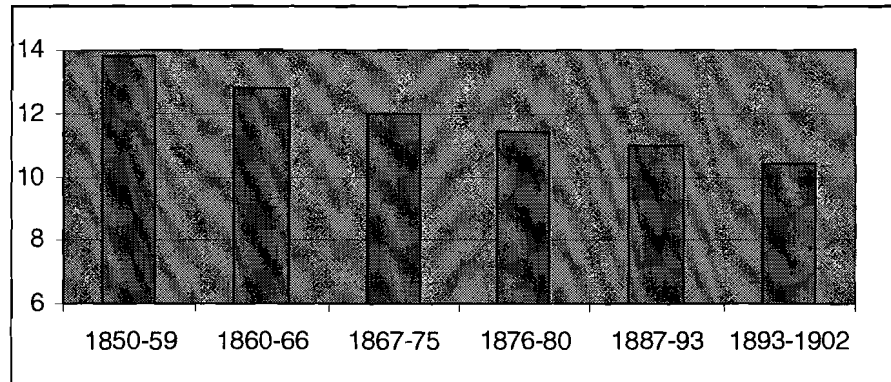


Opció B

Exercici 2B (opcional)

Analitzeu la gràfica i responeu les preguntes.

Alemanya: durada del treball en hores/dia



Kuczynoty, T.: *Geschichte des Lage der Arbeiter in Deutschland von 1871 bis 1914*, (a Varela i Puig J.R. i A: *Història del món contemporani*, Barcelona, 2000)

1. Descriviu la gràfica i situeu les dades en el context històric. **(1 punt)**
2. Explica quines eren les condicions de treball dels obrers i obreres del segle XIX. **(1,5 punt)**
3. Una de les conseqüències de les condicions laborals va ser el naixement del moviment obrer. Expliqueu com va sorgir, com es va organitzar i les característiques fonamentals de les ideologies socialistes: primers socialistes utòpics, marxisme i anarquisme. **(2,5 punts)**