



Generalitat de Catalunya  
Departament d'Educació  
**Direcció General de Formació Professional  
i Educació Permanent**

## **CONVOCATÒRIA ORDINÀRIA**

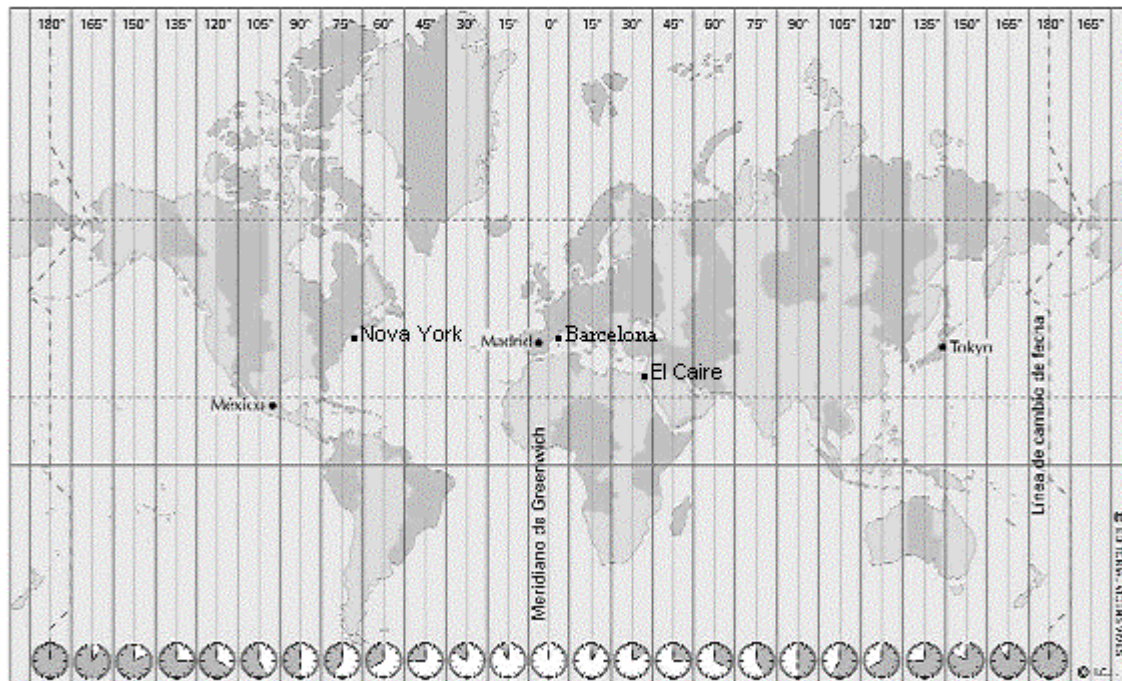
**Proves d'accés a Cicles Formatius de Grau  
Mitjà 2005**

**Ciències socials**



**PROVA D'ACCÉS A CICLES FORMATIUS DE GRAU MITJÀ.**  
**Ciències socials**  
**Convocatòria ordinària. 2005.**

1 - Observa atentament el mapa i contesta a la següent pregunta. Si són les 15 hores (3 hores pm) a Barcelona, quina hora és a **Madrid, El Caire, Tokio, Mèxic D.F. i Nova York**? Especifica si l'hora que indiques és abans del migdia (am) o després del migdia (pm).



- Madrid \_\_\_\_\_       El Caire \_\_\_\_\_       Tokio \_\_\_\_\_
- Mèxic D.F. \_\_\_\_\_       Nova York \_\_\_\_\_



2 – Sabem que una península és una porció o fragment de terra que penetra dins un mar o llac i que està unida per un dels seus extrems al continent. En el mapa que tens a sota, assenjala amb un cercle les següents penínsules europees i posa el nom corresponent:

**P. IBÈRICA - P. ITÀLICA - P. ESCANDINAVA - P. BALCÀNICA**



3 – Col·loca els següents conceptes amb la seva correcta definició. Has de tenir en compte que et sobrarà un concepte.

**EMIGRACIONS – MIGRACIONS – TAXA DE NATALITAT –  
CREIXEMENT NATURAL - IMMIGRACIONS – TAXA DE MORTALITAT**

Desplaçament de la població d'un territori a un altre.	
Sortida de la població d'un territori amb destinació a un altre.	
Arribada de la població a un territori.	
És la diferència que hi ha entre el nombre de naixements i el de defuncions.	
És el resultat de dividir el nombre de naixements en un any entre la població total.	



4 – Col·loca a sota de cada imatge el nom de la civilització antiga a la que pertanyen: **Egípcia, Grega o Romana.**



\_\_\_\_\_

\_\_\_\_\_

\_\_\_\_\_



\_\_\_\_\_

\_\_\_\_\_

5- A continuació tens un text que parla de la unió entre Catalunya i Aragó. Omple els buits del text amb les paraules següents, tenint en compte que et sobrarà una.

**RAMON BERENGUER IV – CONFEDERAT – CORONA D'ARAGÓ –  
RAMIR II, EL MONJO – MONARCA – CATALUNYA NOVA.**

“La \_\_\_\_\_ va néixer del pacte polític entre \_\_\_\_\_ ,  
comte de Barcelona (1131-62), i el rei d'Aragó \_\_\_\_\_ (1134-37).

El 1137 el comte català s'esposà amb la filla del rei aragonès Peronella, d'un any i mig d'edat, i el casament se celebrà el 1150, quan ella tenia l'edat legal requerida.

Amb la corona d'Aragó va néixer un estat \_\_\_\_\_ en que cada territori conservava les seves institucions, les seves lleis i la seva llengua.

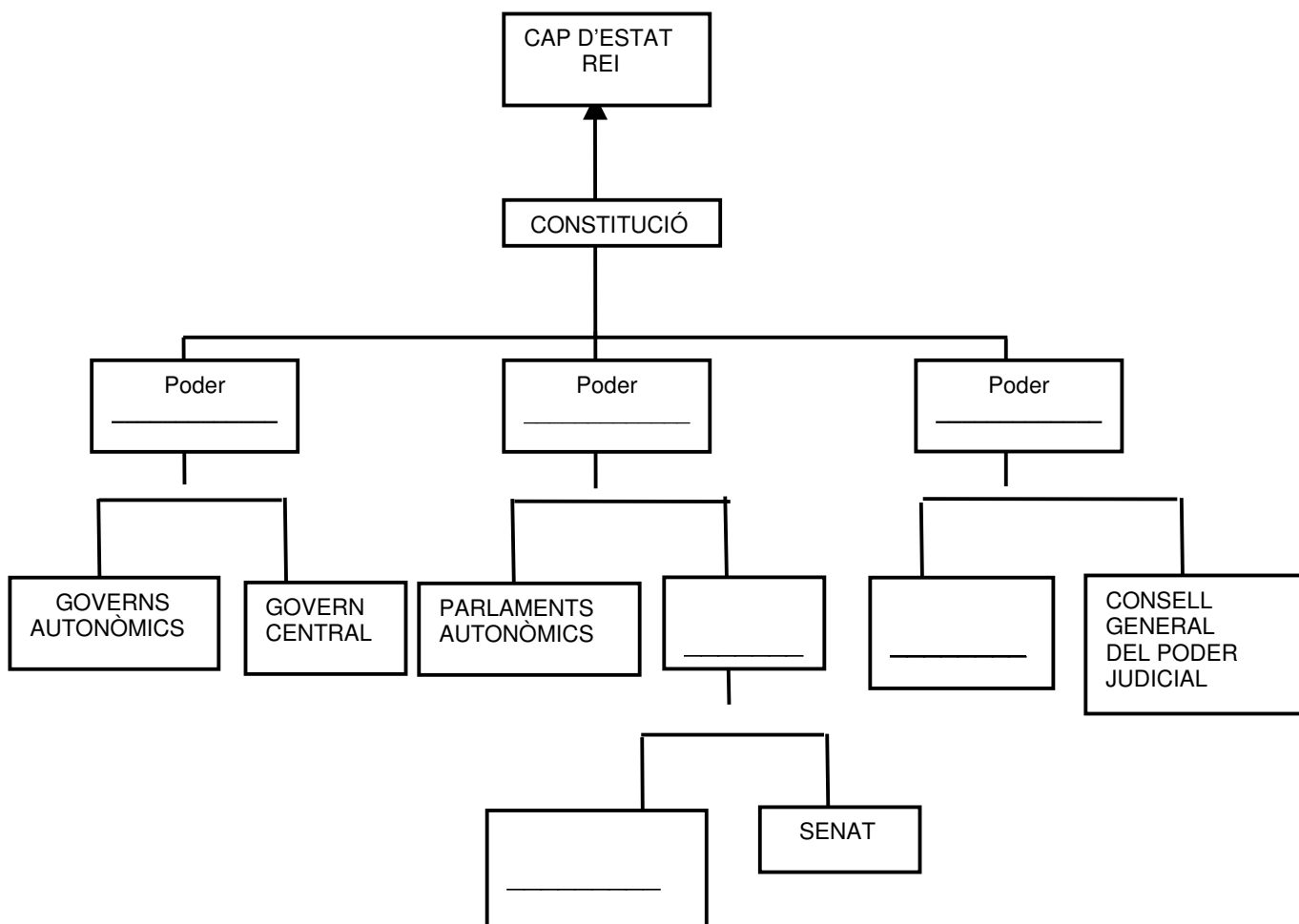
L'únic que tenien en comú tots dos regnes era el \_\_\_\_\_ ”



6 – En el següent esquema està representat el sistema polític de l'estat espanyol. Omple els sis quadres buits amb les institucions que corresponen i que t'indiquem a continuació. Has de tenir en compte que en la llista hi ha una de més.

**Poder Judicial – Congrés dels Diputats – Poder Legislatiu –  
Corts Generals - Tribunal Suprem - Tribunal Constitucional –  
Poder Executiu**

### SISTEMA POLÍTIC ESPANYOL





7 – Identifica els següents textos amb els fets històrics a què es refereixen. Has de tenir en compte que hi ha un nom de més. Posa la solució al final de cada text, en el subratllat.

**LA TRANSICIÓ ESPANYOLA – LA 1ª GUERRA MUNDIAL –  
GUERRA CIVIL ESPANYOLA – LA 2ª. GUERRA MUNDIAL –  
REVOLUCIÓ RUSSA**

“Procés revolucionari que posà fi a l'autocràcia dels tsars i dugué a la instauració d'un règim socialista. Cal distingir-hi dues fases: la primera, coneguda com a *Revolució de febrer*, forçà l'abdicació de Nicolau II; la segona, anomenada *Revolució d'Octubre*, donà el poder al partit bolxevic.”

---

“Procés polític que va significar el canvi del règim autoritari vigent al d'un de democràtic i que va implicar el pacte entre les diferents opcions i sensibilitats polítiques i el suport dels poders fàctics. Va suposar el desmantellament de la dictadura franquista per donar pas a una democràcia constitucional fonamentada en els partits polítics i amb el rei com a cap d'estat.”

---

“Va començar el 18 de juliol de 1936 i va acabar l'1 d'abril de 1939. Les tensions acumulades durant anys, bipolaritzades en les forces de dreta i d'esquerra, van esclatar violentament pel juliol de 1936. El cop d'estat orquestrat des de la dreta, va donar lloc a una guerra sagnant d'àmplies conseqüències.”

---

“Va començar l'1 de setembre de 1939, amb la invasió alemanya a Polònia, i va acabar el 2 de setembre de 1945, amb la rendició del Japó. Entremig, sis anys de dura guerra, més que qualsevol altra, la més sagnant de la història de la humanitat.”

---