

CONVOCATÒRIA ORDINÀRIA

Proves d'accés a Cicles Formatius de Grau Superior 2004

Part específica

Dibuix Tècnic

SOLUCIONS

Per accedir a cicles formatius de grau superior:

- Navegació, pesca i transport marítim.
- Supervisió i control de màquines i instal·lacions del vaixell.
- Disseny i producció editorial.
- Producció en indústries d'arts gràfiques.
- Producció de fusta i moble.
- Desenvolupament i aplicació de projectes de construcció.
- Desenvolupament de projectes urbanístics i operacions topogràfiques.
- Realització i plans d'obra.
- Producció per mecanització.
- Construccions metàl·liques.
- Producció per fosa i pulvimetal·lúrgia.
- Desenvolupament de productes en fusteria i moble.
- Desenvolupament de projectes d'instal·lacions de fluids, tèrmiques i de manutenció.
- Desenvolupament de projectes mecànics.
- Manteniment d'equips industrials.
- Manteniment i muntatge d'instal·lacions d'edifici i procés.
- Pròtesis dentals.
- Ortesis i pròtesis
- Processos de confecció industrial.
- Processos tèxtils de filatura i teixidura de calada.
- Processos tèxtils de teixidura de punt.
- Patronatge.
- Processos d'ennobliment tèxtil.
- Adobs.

**Proves d'accés a CFGS. Part específica: Dibuix tècnic.
Convocatòria ordinària. 2004. Solucions.**

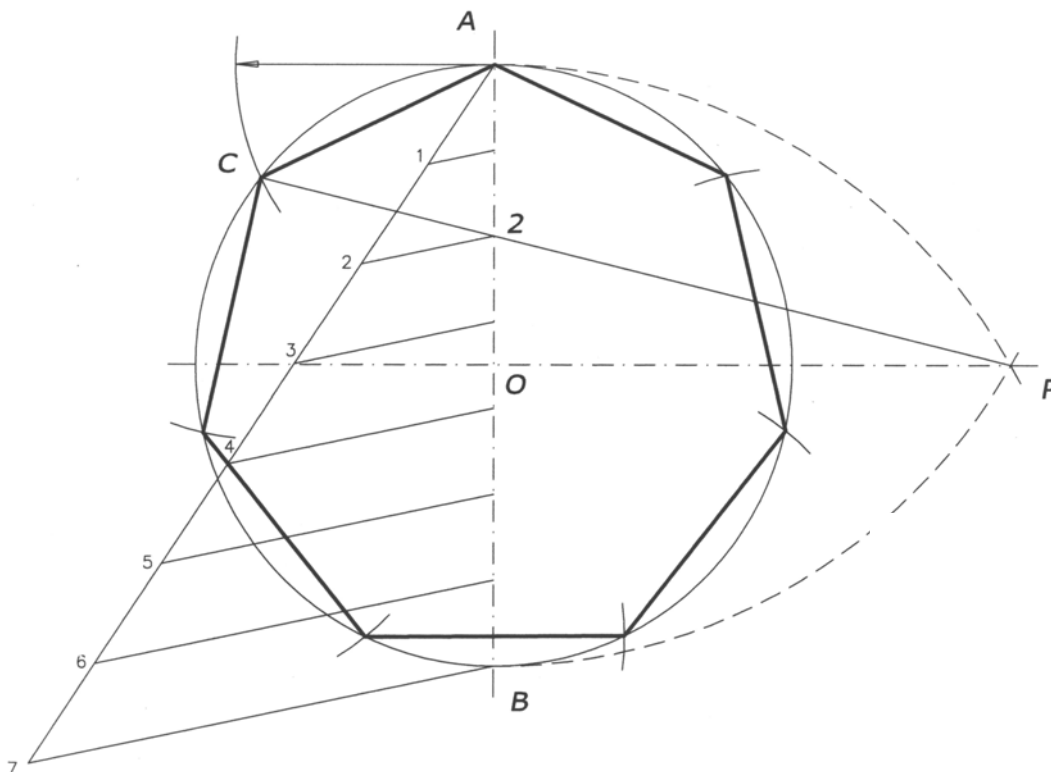
Consideracions importants respecte a les solucions donades:

- Per qüestions de compaginació i impressió les solucions als exercicis poden no estar representades en l'escala demanada.
- La solució a l'exercici 3 no indica la disposició de les acotacions de les vistes, degut a que hi poden haver-hi diferents opcions. El corrector, d'acord amb la normativa especificada, haurà d'avaluar aquest apartat.

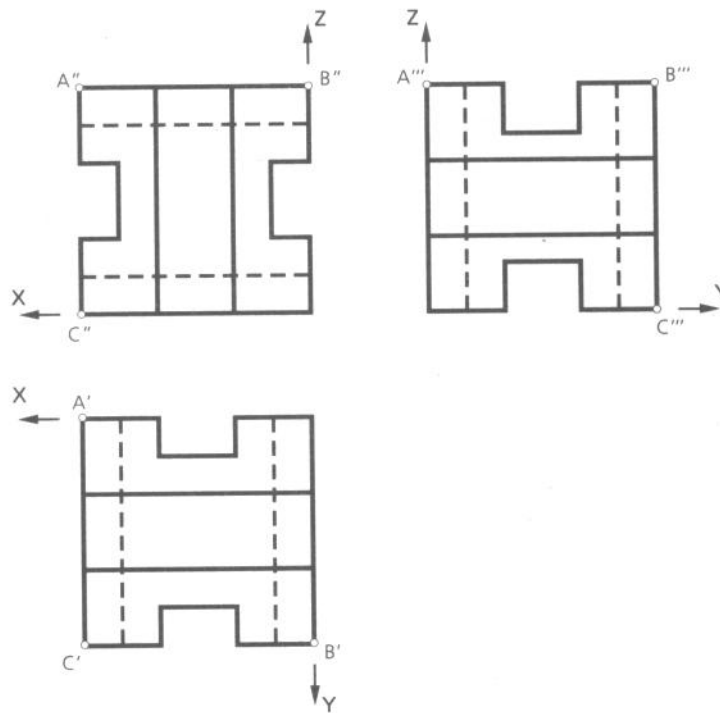
EXERCICIS:

1.- Dibuixeu, mitjançant el mètode general de construcció de polígons, un heptàgon inscrit a una circumferència de 100 mm de diàmetre. (Cal definir clarament el procés emprat, sense esborrar les línies auxiliars utilitzades).

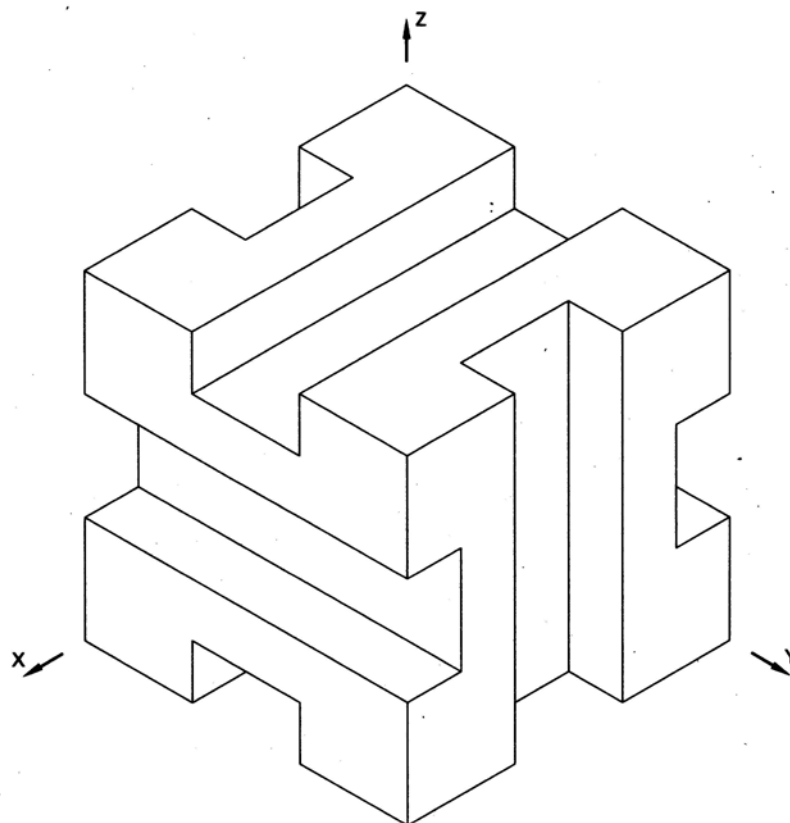
SOLUCIÓ:



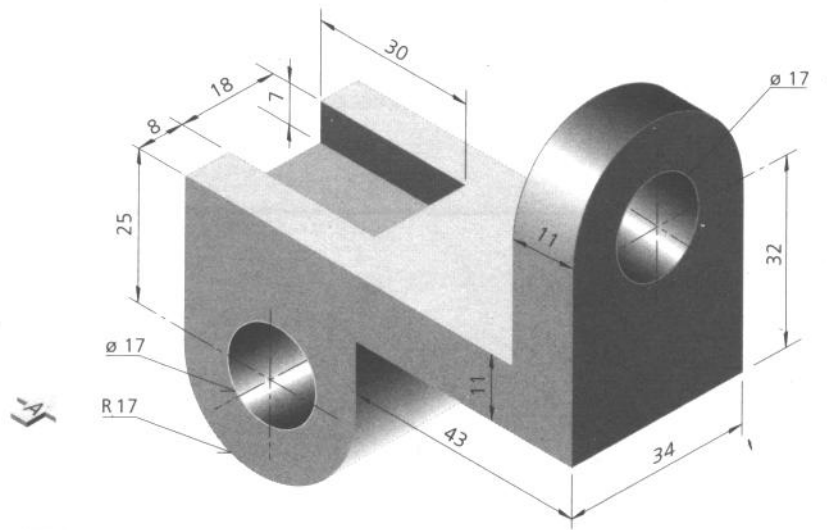
2.- Les projeccions ortogonals dibuixades, segons el sistema dièdric europeu, pertanyen a un cos de cares planes, a escala natural. Representeu la perspectiva isomètrica d'aquest cos. (No tenir en compte els punts A, B i C)



SOLUCIÓ:

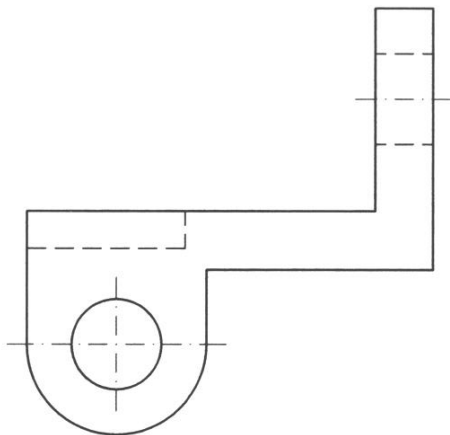


3.- Representeu a escala natural les vistes d'alçat frontal, alçat lateral esquerre i planta de la peça representada, en sistema dièdric europeu. Acoteu les projeccions degudament, segons norma UNE 1.039-75 (cotes expressades en mm)

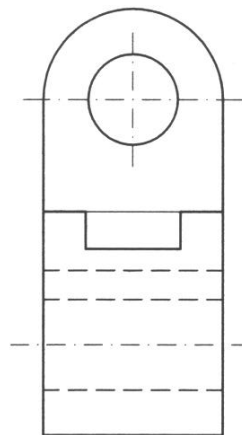


SOLUCIÓ:

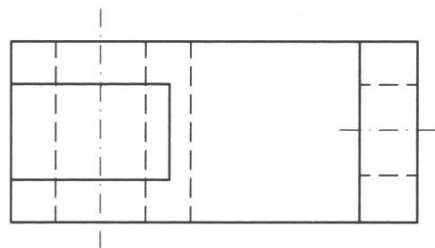
ALÇAT FRONTAL



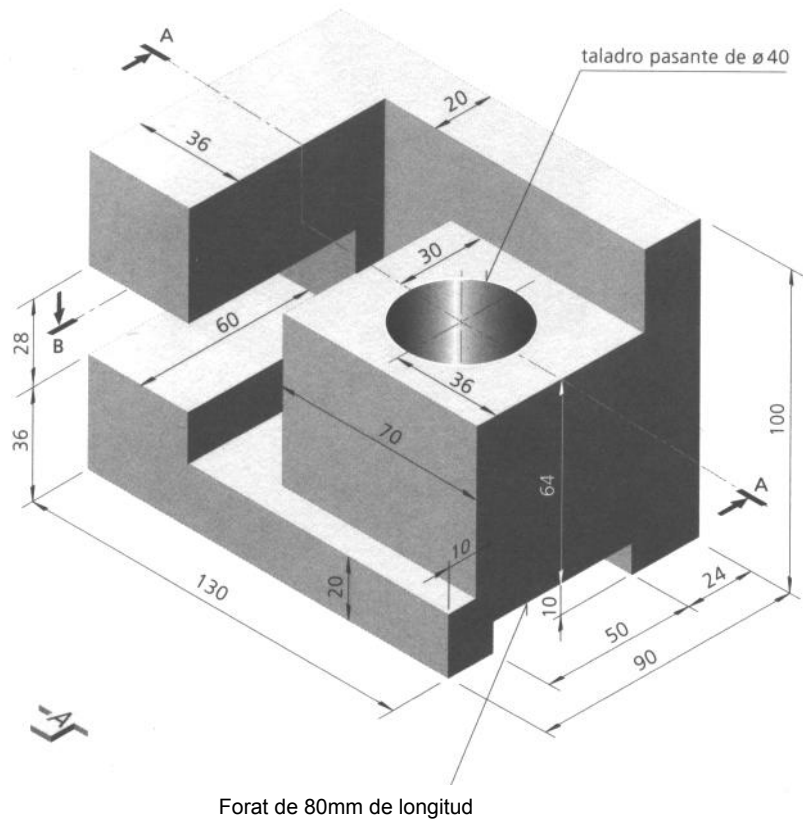
ALÇAT LATERAL ESQUERRE



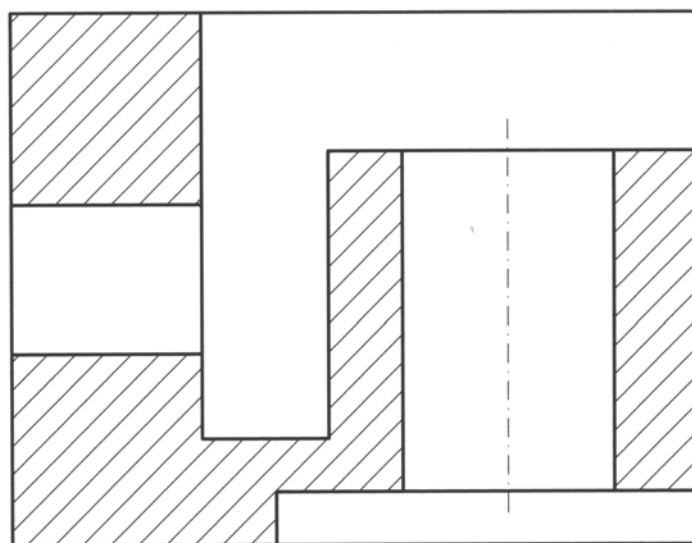
PLANTA



4.- Dibuixeu a escala natural la projecció d'alçat frontal de la figura, si és seccionada pel plànol de tall A-A (cotes expressades en mm) (no és necessari acotar-la).



SOLUCIÓ:



ALÇAT FRONTAL - SECCIÓ A-A