

CONVOCATÒRIA ORDINÀRIA

Proves d'accés a Cicles Formatius de Grau Superior 2001

Part específica

Dibuix Tècnic

Per accedir a cicles formatius de grau superior:

- Navegació, pesca i transport marítim.
- Disseny i producció editorial.
- Producció en indústries d'arts gràfiques.
- Desenvolupament i aplicació de projectes de construcció.
- Desenvolupament de projectes urbanístics i operacions topogràfiques.
- Realització i plans d'obra.
- Producció per mecanització.
- Construccions metàl·liques.
- Producció per fosa i pulvimetal·lúrgia.
- Desenvolupament de productes en fusteria i moble.
- Desenvolupament de projectes d'instal·lacions de fluids, tèrmiques i de manteniment.
- Manteniment d'equips industrials.
- Manteniment i muntatge d'instal·lacions d'edifici i procés.
- Navegació, pesca i transport marítim.
- Pròtesis dentals.
- Ortoprotèsica.
- Processos de confecció industrial.
- Processos tèxtils de filatura i teixiduria de calada.
- Processos tèxtils de teixiduria de punt.
- Patronatge.
- Processos d'ennobliment tèxtil.
- Adobs.

QÜESTIONARI 3 punts: 0,1 punt per resposta encertada. 0 punt per resposta incorrecta o en blanc.

Indiqueu en el full de respostes la lletra corresponent a l'opció triada. Només hi ha una resposta correcta a cada pregunta.

1. El pes per unitat de superfície en què es classifiquen les làmines de paper es coneix amb el nom de...

- a) pes específic del paper.
- b) gramatge del paper.
- c) densitat del paper.
- d) gruix del paper.

2. La línia corba que divideix un angle curvilini en dos angles curvilinis iguals s'anomena...

- a) mediatriu
- b) bisectriu
- c) semirecta
- d) epicicloide

3. Per a poder sumar dos angles qualssevol, els angles han de ser...

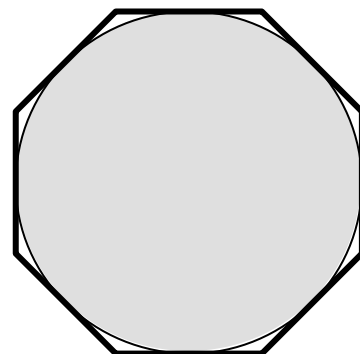
- a) oposats
- b) suplementaris
- c) continguts
- d) complementaris

4. El triangle que té els tres costats de la mateixa longitud l'anomenem triangle...

- a) isòsceles
- b) equilàter
- c) rectangle
- d) escalè

5. El polígon representat s'anomena...

- a) heptàgon
- b) hexàgon
- c) enneàgon
- d) octògon



6. Quina és la posició relativa entre el polígon i la circumferència de la pregunta anterior ?

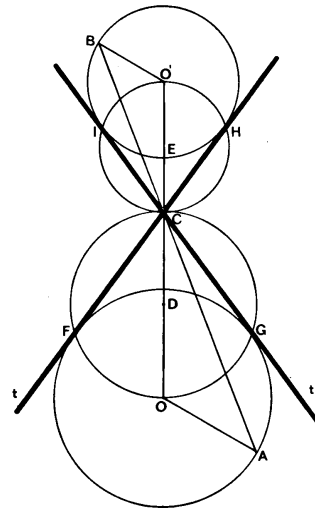
- a) El polígon està inscrit a la circumferència.
- b) La circumferència està circumscrita al polígon.
- c) El polígon i la circumferència són tangents.
- d) El polígon està circumscrit a la circumferència.

7. L'angle que té el vèrtex en un punt d'una circumferència i és tal que els seus dos costats són cordes d'aquesta, s'anomena angle...

- a) central
- b) inscrit
- c) seminscrit
- d) interior

8. La posició en que es troben les rectes representades respecte a les circumferències de centre O i O' s'anomena...

- a) tangents interiors.
- b) tangents exteriors.
- c) secants.
- d) perpendiculars.



9. La distància entre centres de dues circumferències tangents interiors correspon a...

- a) la semisuma dels radis respectius.
- b) la semidiferència dels radis respectius.
- c) la semisuma dels diàmetres respectius.
- d) la semidiferència dels diàmetres respectius.

10. La posició relativa entre dues circumferències que tenen un sol punt en comú s'anomena...

- a) tangents
- b) interiors
- c) secants
- d) concèntriques

11. La corba tancada, plana i convexa formada per quatre arcs de circumferència, simètrica respecte a dos eixos s'anomena...

- a) El·lipse
- b) Oval
- c) Ovoide
- d) Paràbola

12. La corba que defineix el tall d'un pla paral·lel a l'eix d'un con s'anomena...

- a) Paràbola
- b) Hipèrbola
- c) El·lipse
- d) Circumferència

13. La recta formada per tots els punts que tenen la mateixa potència respecte a dues circumferències coplanàries s'anomena...

- a) recta tangent a les circumferències.
- b) eix radical de les circumferències.
- c) eix de simetria de les circumferències.
- d) recta secant a les circumferències.

14. Diem que dues figures són semblants si tenen ...

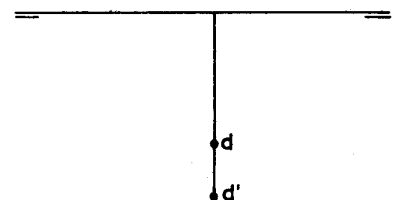
- a) els angles iguals i els costats proporcionals.
- b) els angles i els costats iguals.
- c) els costats iguals i els angles proporcionals.
- d) la mateixa superfície

15. Una recta a l'espai pot ser definida per...

- a) la intersecció de dos plans
- b) dues rectes que es tallen
- c) la intersecció de tres plans perpendiculars entre ells
- d) dos plans paral·lels

16. El quadrant on es troba situat el punt D representat és el...

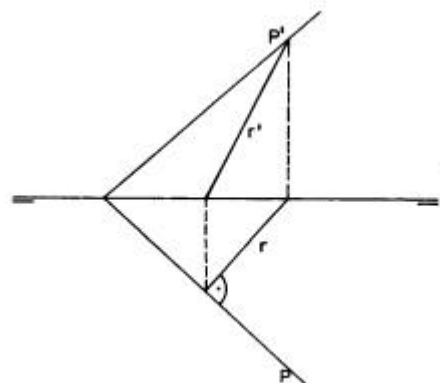
- a) primer.
- b) segon.
- c) tercer.



d) quart.

17. La recta representada rep el nom de recta...

- a) frontal.
- b) horitzontal.
- c) de màxim pendent.
- d) de màxima inclinació.



18. La distància de la projecció vertical d'un punt P a la línia de terra s'anomena...

- a) cota.
- b) allunyament.
- c) alçada.
- d) profunditat.

19. El dibuix mostra la representació en sistema dièdric de...

- a) la intersecció de dos plans oblics.
- b) un canvi de pla horitzontal.
- c) la intersecció d'una recta i un pla.
- d) un canvi de pla vertical

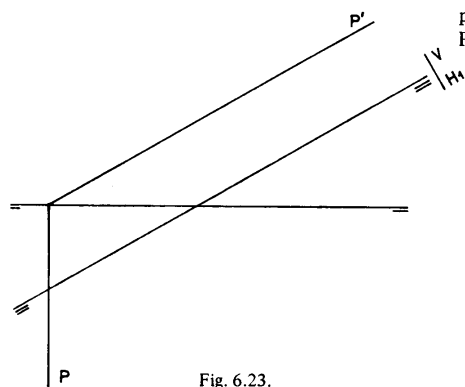


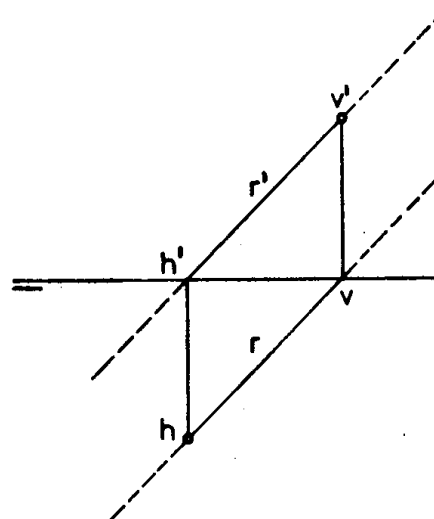
Fig. 6.23.

20. Les interseccions d'una recta r amb els plans de projecció es representen en sistema dièdric per

- a) les seves traces.
- b) les seves projeccions.
- c) les seves interseccions.
- d) la seva representació.

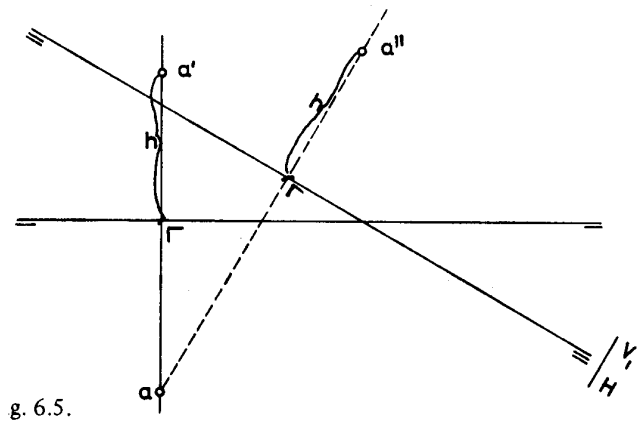
21. La posició de la recta del dibuix respecte als plans de projecció és la de paral·lela al ...

- a) pla vertical.
- b) segon bisector.
- c) pla vertical.
- d) primer bisector.



22. El mètode que s'ha dut a terme en aquest dibuix per a obtenir la projecció a'' és el de...

- a) canvi de pla horitzontal
- b) abatiment
- c) gir
- d) canvi de pla vertical



23. Si efectuem el gir d'un punt, mitjançant un eix de punta al pla vertical, sabem que no varia ...

- a) la projecció horitzontal del punt.
- b) la projecció vertical del punt
- c) la distància vertical a la L.T..
- d) la distància horitzontal a la L.T..

24. Anomenem **xarnera** ...

- a) l'eix d'abatiment de dos plans.
- b) la recta continguda en un pla.
- c) l'eix de revolució d'un con.
- d) una figura cònica volumètrica.

25. Quin d'aquests sistemes de representació és una projecció paral·lela obliqua ?

- a) dièdric.
- b) axonomètric.
- c) de perspectiva cavallera.
- d) de plans acotats.

26. La perspectiva en la qual totes les línies fugen a dos punts situats al pla d'horitzó s'anomena...

- a) militar.
- b) cavallera.
- c) cònica.
- d) axonomètrica.

27. Les línies que en acotació es dibuixen perpendiculars a les arestes que volem acotar pels seus extrems s'anomenen línies ...

- a) auxiliars de cota.
- b) de cota.
- c) de referència.
- d) de projecció de cota.

28. La línia de traç i punt fina s'utilitza per a representar...

- a) eixos de simetria.
- b) traces de plans de tall.
- c) contorns i arestes ocultes.
- d) línies de cota i de referència.

29. La relació de superfícies entre un format de paper normalitzat DinA2 i un format DinA5 és que ...

- a) el primer és el doble del segon.
- b) el primer és l'òctuple del segon.
- c) el segon és el doble del primer.
- d) el segon és el quàdruple del primer.

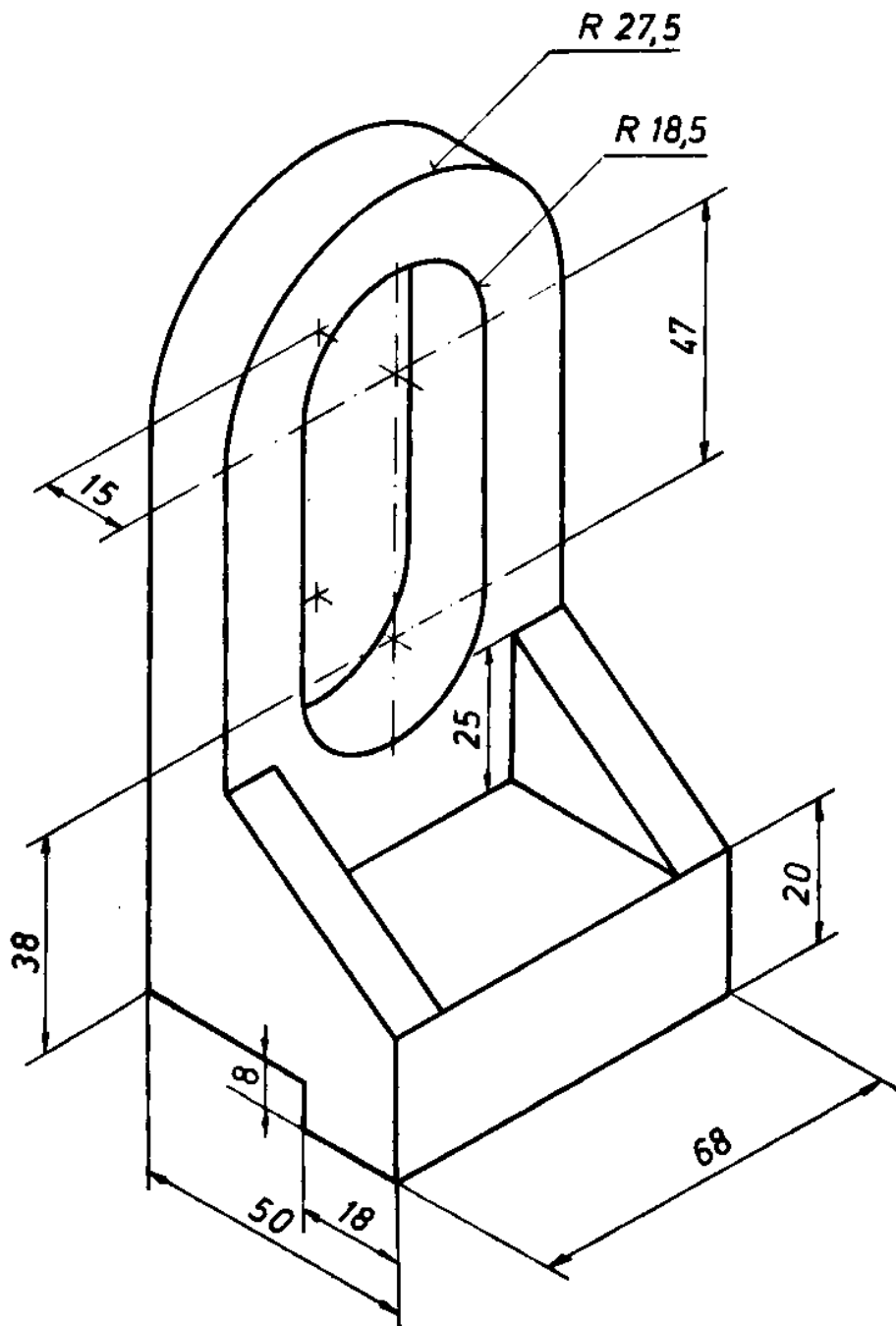
30. Una aresta de 5 cm de longitud es representa a escala 3:1 per un segment de longitud igual a...

- a) 1,66 cm.
- b) 15 cm.
- c) 1,5 cm.
- d) 0,6 cm.

EXERCICIS GRÀFICS. 7 punts: 3,5 punts per exercici

1) Dibuixeu les rectes tangents comunes exteriors a dues circumferències de centres O i Q, de distància entre centres OO_1 de 70 mm, i radis $r = 18$ mm i $R = 32$ mm respectivament. (Definiu clarament el procés seguit).

2) Donada la figura següent, dibuixeu i acoteu en un full apart les tres vistes necessàries per tal de poder definir correctament la peça en sistema dièdric.



FULL DE RESPOSTES: QÜESTIONARI

Nom i Cognoms: _____

Indiqueu en aquesta taula la lletra corresponent a cadascuna de les opcions seleccionades a les preguntes numerades. Només hi ha una resposta correcta a cada pregunta.

Pregunta	Resposta	Pregunta	Resposta	Pregunta	Resposta
1		11		21	
2		12		22	
3		13		23	
4		14		24	
5		15		25	
6		16		26	
7		17		27	
8		18		28	
9		19		29	
10		20		30	

Prova	Puntuació
Qüestionari de preguntes	
Prova gràfica (Exercici 1)	
Prova gràfica (Exercici 2)	
Nota	