

CONVOCATÒRIA D'INCIDÈNCIES

Proves d'accés a Cicles Formatius de Grau Superior 2001

Part específica

Dibuix Tècnic

Per accedir a cicles formatius de grau superior:

- Navegació, pesca i transport marítim.
- Disseny i producció editorial.
- Producció en indústries d'arts gràfiques.
- Desenvolupament i aplicació de projectes de construcció.
- Desenvolupament de projectes urbanístics i operacions topogràfiques.
- Realització i plans d'obra.
- Producció per mecanització.
- Construccions metàl·liques.
- Producció per fosa i pilvimetal·lúrgia.
- Desenvolupament de productes en fusteria i moble.
- Desenvolupament de projectes d'instal·lacions de fluids, tèrmiques i de manteniment.
- Manteniment d'equips industrials.
- Manteniment i muntatge d'instal·lacions d'edifici i procés.
- Navegació, pesca i transport marítim.
- Pròtesis dentals.
- Ortoprotèsica.
- Processos de confecció industrial.
- Processos tèxtils de filatura i teixiduria de calada.
- Processos tèxtils de teixiduria de punt.
- Patronatge.
- Processos d'ennobliment tèxtil.
- Adobs.

QÜESTIONARI 3 punts: 0,1 punt per resposta encertada. 0 punt per resposta incorrecta o en blanc.

Indiqueu en el full de respostes la lletra corresponent a l'opció triada. Només hi ha una resposta correcta a cada pregunta.

1. Un llapis adequat per a treballs de dibuix tècnic serà de duresa...

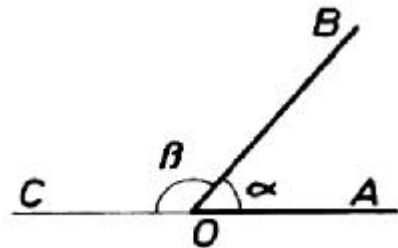
- a) HB
- b) 4H
- c) 4B
- d) F

2. La línia recta, que passant pel vèrtex, divideix l'angle en dos angles iguals s'anomena...

- a) mediatriu
- b) bisectriu
- c) tangent
- d) semirecta

3. Entre els angles **a** i **b** representats existeix una relació d'angles...

- a) iguals.
- b) oposats.
- c) adjacents.
- d) complementaris.

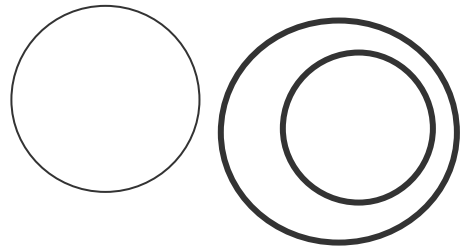


4. Un triangle isòsceles es caracteritza per tenir...

- a) els tres costats diferents.
- b) els tres angles diferents.
- c) dos angles iguals.
- d) els tres costats iguals.

5. La posició relativa en què es troben les dues circumferències representades és de...

- a) concèntriques
- b) interiors
- c) secants
- d) exteriors

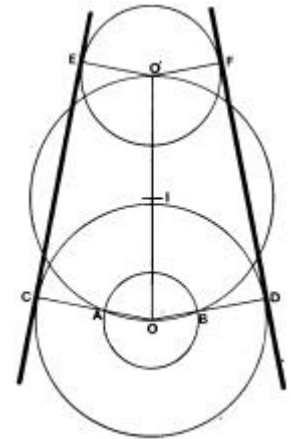


6. El vèrtex d'un angle és un punt d'una circumferència, un dels seus costats és tangent a la circumferència i l'altre costat n'és corda. Aquest angle s'anomena...

- a) central
- b) inscrit
- c) seminscrit
- d) interior

7. Per la posició, respecte a les circumferències de centre O i O', de les rectes representades es pot dir que són...

- a) tangents interiors.
- b) tangents exteriors.
- c) secants.
- d) perpendiculars.



8. La corba plana, els punts de la qual equidisten d'un punt F anomenat focus i d'una recta r anomenada directriu, s'anomena...

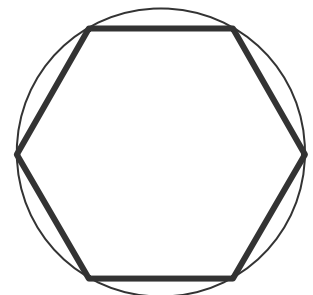
- a) el·lipse
- b) paràbola
- c) hipèrbola
- d) oval

9. La secció obtinguda pel tall d'un pla paral·lel a la generatriu d'un con és...

- a) una el·lipse.
- b) una circumferència.
- c) una paràbola.
- d) una hipèrbola.

10. Quina és la posició relativa entre el polígon i la circumferència del dibuix ?

- a) El polígon està inscrit a la circumferència.
- b) La circumferència està inscrita al polígon.
- c) El polígon i la circumferència són tangents.
- d) El polígon està circumscribit a la circumferència.



11. La corba generada per un punt que es desplaça sobre la generatriu d'un cilindre de revolució amb un moviment uniforme s'anomena...

- a) hèlix
- b) espiral d'arquímedes
- c) voluta
- d) paràbola

12. El punt del pla que té la mateixa potència respecte a tres circumferències coplanàries s'anomena...

- a) centre radical.
- b) eix radical.
- c) incentre.
- d) Circumcentre.

13. De dues rectes, es pot dir que si són...

- a) afins es creuen.
- b) homotètiques són paral·leles.
- c) homòlogues són paral·leles.
- d) límits són perpendiculars.

14. Una recta a l'espai pot ser definida per...

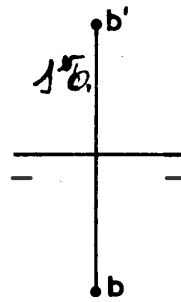
- a) la intersecció de dos plans
- b) dues rectes que es tallen
- c) la intersecció de tres plans perpendiculars entre ells
- d) dos plans paral·lels

15. La distància de la projecció horitzontal d'un punt P a la línia de terra s'anomena...

- a) cota.
- b) allunyament.
- c) alçada.
- d) profunditat.

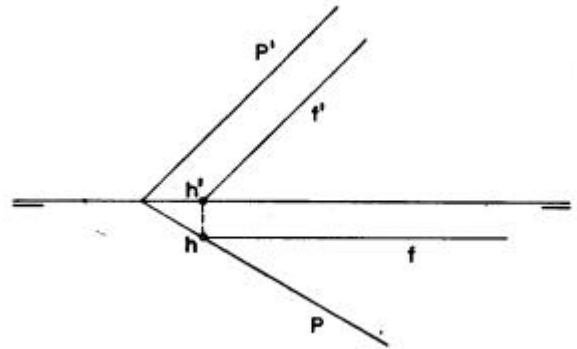
16. El punt C representat es troba situat en...

- a) el primer bisector.
- b) el plànol vertical superior.
- c) el plànol vertical inferior.
- d) el segon bisector.



17. La recta f representada és una recta...

- a) frontal.
- b) horitzontal.
- c) de màxim pendent.
- d) de màxima inclinació.



18. Les interseccions d'una recta amb els plans de projecció es representen en sistema dièdric per

- a) les seves traces.
- b) les seves projeccions.
- c) les seves interseccions.
- d) la seva representació.

19. Una recta pertany a un pla si...

- a) és paral·lela al pla.
- b) té un punt que pertany al pla
- c) és definida per la intersecció amb un altre pla.
- d) és perpendicular al pla.

20. En el sistema dièdric, una recta pot travessar com a màxim...

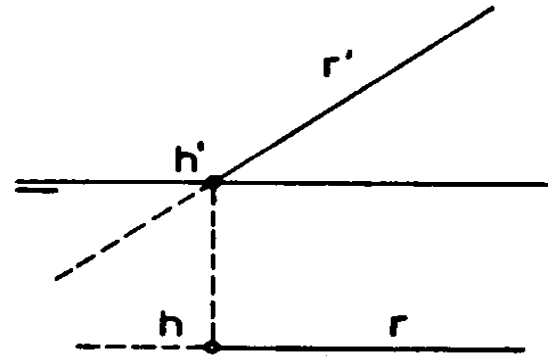
- a) dos diedres.
- b) un diedre.
- c) tres diedres.
- d) quatre diedres.

21. Per a que un punt P pertanyi a un pla la condició imprescindible és que...

- a) el punt pertanyi a una recta continguda en el pla.
- b) la traça vertical del punt es trobi sobre la traça vertical del pla.
- c) la traça horitzontal del punt es trobi sobre la traça horitzontal del pla.
- d) el punt es trobi sobre la línia de terra.

22. La posició de la recta r del dibuix respecte als plans de projecció és la de recta ...

- a) perpendicular al pla vertical
- b) paral·lela al pla horitzontal
- c) paral·lela al pla vertical
- d) perpendicular al pla horitzontal

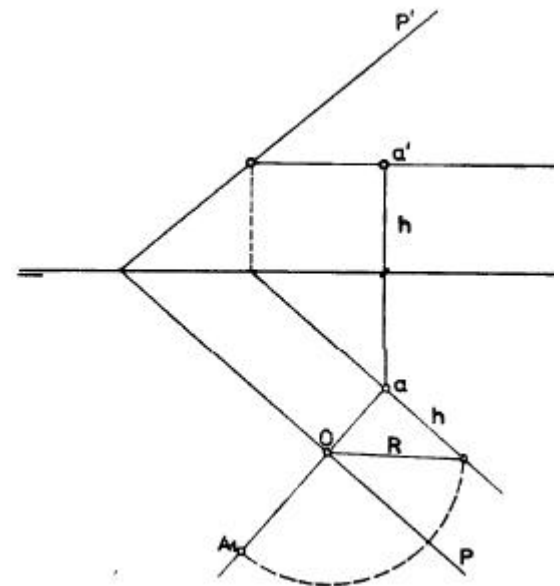


23. Si efectuem el gir d'un punt, mitjançant un eix de punta al pla vertical, sabem que no varia ...

- a) la projecció horitzontal del punt.
- b) la projecció vertical del punt
- c) la distància vertical a la L.T..
- d) la distància horitzontal a la L.T..

24. El mètode que s'ha dut a terme en aquest dibuix per a obtenir la projecció A_1 és el de...

- a) canvi de pla horitzontal
- b) abatiment
- c) gir
- d) canvi de pla vertical



25. Si els angles que formen els tres eixos de projecció axonomètrics són diferents, la perspectiva axonomètrica s'anomena...

- a) perspectiva isomètrica.
- b) perspectiva dimètrica.
- c) perspectiva trimètrica.
- d) perspectiva cònica.

26. El sistema de representació que és una projecció paral·lela obliqua és el sistema...

- a) dièdric.
- b) axonomètric.
- c) de perspectiva cavallera.
- d) de plans acotats.

27. Una aresta oculta es representa mitjançant una línia ...

- a) continua gruixuda.
- b) discontinua fina.
- c) fina de traç i punt.
- d) fina de traç i doble punt.

28. Un full de paper de superfície igual a $0,5 \text{ m}^2$, és de format ...

- a) DIN A0.
- b) DIN A1
- c) DIN A2
- d) DIN A3.

29. El nombre subratllat de l'escala **1:100** representa...

- a) la mida del cos en el dibuix
- b) la mida del cos a la realitat
- c) la proporció en el dibuix
- d) el factor de multiplicació

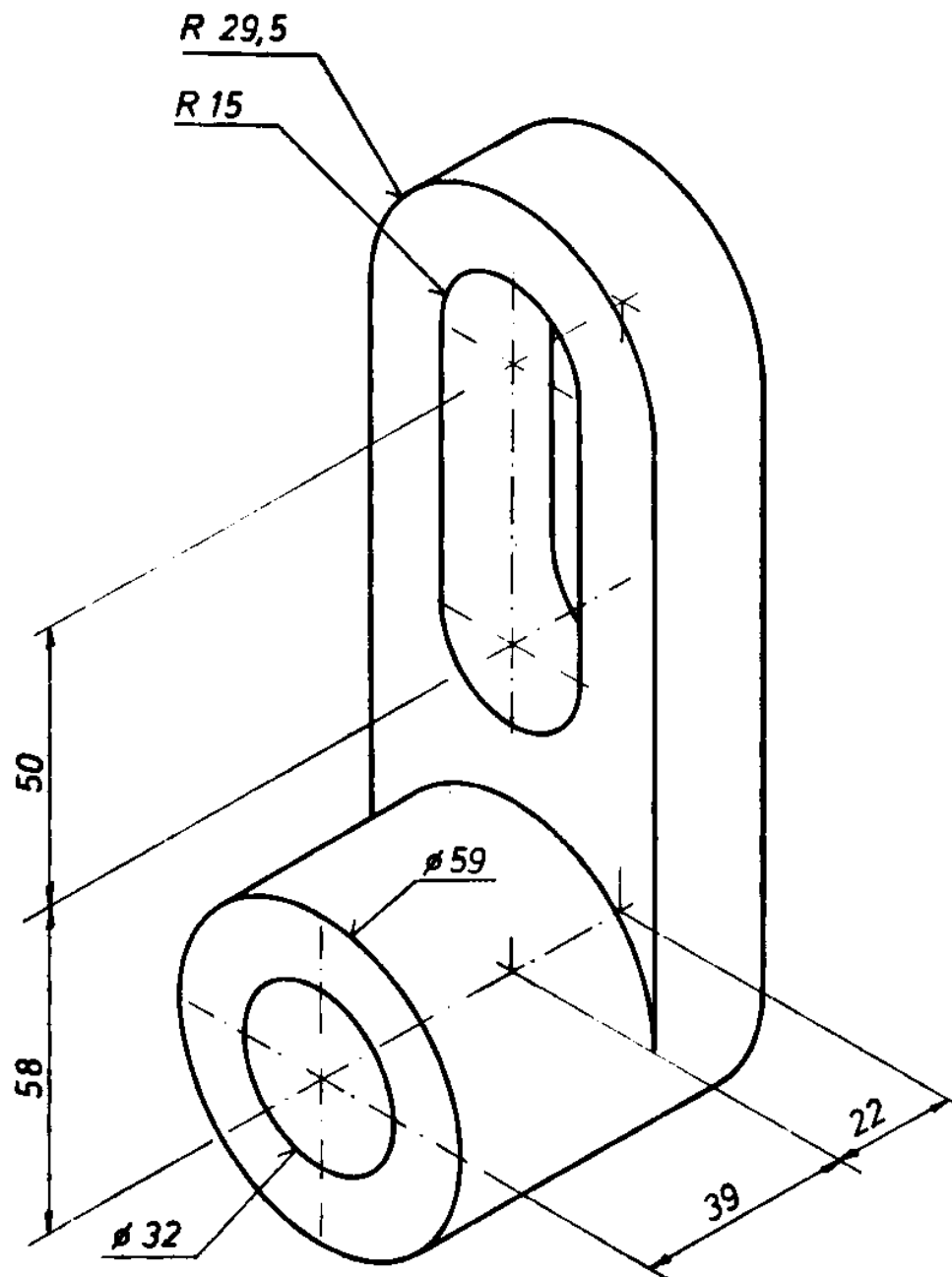
30. Si un camp rectangular de 150 m de longitud es representa mitjançant un rectangle de 6 cm de costat major, l'escala emprada per al dibuix és...

- a) 1:2500
- b) 1:250
- c) 1:25
- d) 1:2,5

EXERCICIS GRÀFICS. 7 punts: 3,5 punts per exercici

1) Dibuixeu les rectes tangents comunes interiors a dues circumferències de centres O i Q, de distància entre centres OO_1 de 75 mm, i radis $R = 18$ mm i $r = 12$ mm respectivament. (Definiu clarament el procés seguit).

2) Donada la figura següent, dibuixeu i acoteu en un full apart les tres vistes necessàries per tal de poder definir correctament la peça en sistema dièdric.



FULL DE RESPOSTES: QÜESTIONARI

Nom i Cognoms: _____

Indiqueu en aquesta taula la lletra corresponent a cadascuna de les opcions seleccionades a les preguntes numerades. Només hi ha una resposta correcta a cada pregunta.

Pregunta	Resposta	Pregunta	Resposta	Pregunta	Resposta
1		11		21	
2		12		22	
3		13		23	
4		14		24	
5		15		25	
6		16		26	
7		17		27	
8		18		28	
9		19		29	
10		20		30	

Prova	Puntuació
Qüestionari de preguntes	
Prova gràfica (Exercici 1)	
Prova gràfica (Exercici 2)	
Nota	