



## MIQ 05, MIQ 08 I MIQ 09

**Descripció:** Aquest indicador mesura el grau de satisfacció de l'alumnat al centre i engloba els processos següents:

Procés	Responsable
Informació i atenció al públic (PC-1-1)	Secretària
Gestió i satisfacció (PC-1-7)	Cap d'estudis
Gestions acadèmiques (PC-1-5)	Secretària, Vicesecretària
Serveis (PC-1-8)	Secretària

Per l'anàlisi dels processos s'ha passat als alumnes les enquestes D1, D2 i D3 (formada per 54 preguntes), del 27 al 30 d'abril de 2009.

**Criteri d'acceptació:** Valoració positiva quan l' indicador sigui  $\geq 60\%$  .

Aquells ítems de l'enquesta **que no arriben al criteri d'acceptació** (%força+%molt<60%), s'ha indicat amb una franja vermella, i **els que tenen resultats molt bons** (%força+%molt $\geq 75\%$ ), amb una franja verda.

Les preguntes estan agrupades per les àrees:

1. Secretaria i PAS
2. Tutories
3. Cohesió social
4. Ensenyament aprenentatge
5. Equipaments, instal·lacions i neteja
6. Equip docent

Els resultat obtinguts es presenten amb els formats següents:

7. Tots els alumnes enquestats
8. Alumnes de grau mitjà
9. Alumnes de grau superior
10. Alumnes de batxillerat

Per a poder seguir l'evolució d'aquest indicador, es presenten també les dades dels darrers 4 cursos.

Igualada, maig de 2009



ENQUESTA REALIZADA ALS ALUMNES DEL CURS 2008-09. VALORACIÓ EXPRESSADA EN PERCENTATGES

ALUMNES ENQUESTATS: 735

Criteri d'acceptació: (%Força + %Molt) >= 60%

Color de fons => Ítems que SUPEREN el 75% d'aprovació !! 22

Color de fons => Ítems que NO SUPEREN criteri de Qualitat. 13

TOTS ELS ALUMNES ENQUESTATS 9

Agrupació de preguntes/Àrees Valoracions per àrees S/10

1,2,3,41,43,51,52,53	Secretaria i PAS.....	7.03
4,5,10,11,13,31,33,35,36,37,38,39	TUTORIES.....	6.74
8,12,17,21,27,32,34,48	COHESIÓ SOCIAL.....	7.48
14,15,16,18,28,44,45,49,50,54	ENSENY/APRENENTATGE...	7.42
6,7,9,40,42	EQUIP.INSTAL.I NETEJA	6.60
19,20,22,23,24,25,26,29,30,46,47	EQUIP DOCENT.....	7.30

Enquesta D1 MIQ-05 (preguntes 1 a la 9)	% Gens	% Poc	% Força	% Molt
1. Facilitat tràmits preinscripció i matrícula	5	19	52	24
2. Informació personal centre en matriculació	7	25	50	18
3. Atenció i tracte a secretaria	6	24	44	26
4. Utilitat informació rebuda a les tutories	21	30	32	17
5. Informació professorat s/programació, avaluació	6	24	54	16
6. Equipaments i instal.lacions per a la teva formació	11	30	47	11
7. Neteja i manteniment aules i dependències	9	26	47	17
8. Companys de classe que has tingut	3	11	34	53
9. Senyalització per a trobar les classes	13	33	41	13
Enquesta D2 MIQ-08 (preguntes 10 a la 39)	% Gens	% Poc	% Força	% Molt
10. La teva puntualitat	4	19	36	41
11. El teu interès en l'assistència a classe	1	11	47	41
12. L'ambient de treball en el grup classe	3	16	48	33
13. La teva constància a dur a classe llibres i mater.	2	10	38	50
14. La realització de treball i exercicis	3	13	48	36
15. El teu estudi diari	14	37	36	13
16. El teu nivell d'interès en els estudis	2	11	50	37
17. La teva participació en la dinàmica de classe	2	20	52	26
18. Relació entre esforç que has fet i resultats obting.	3	19	53	25
19. El que estàs aprenent	2	13	51	34
20. La puntualitat del professorat	6	20	47	27
21. Solució i canatllització de conflictes a classe	9	25	47	19
22. Ajut del professorat per superar dificultats	6	24	47	23
23. Disposició del professorat per resoldre dubtes	4	16	50	29
24. La claredat en les explicacions	4	23	59	14
25. Materials i recursos emprats a les classes	8	27	53	13
26. El compliment de la programació	3	19	62	16
27. L'ambient de treball	3	15	55	27
28. Les pràctiques o exercicis fets a classe	2	18	58	21
29. Informació del professorat sobre la forma d'avaluar	4	20	51	25

Enquesta D2 continuació (preguntes 10 a la 39)	% Gens	% Poc	% Força	% Molt
30. Adequació d l'avaluació a la matèria donada	4	25	58	13
31. Orientació a les tutories per superar dificultats	20	31	34	14
32. La relació de la classe amb el tutor	9	21	35	35
33. Suport rebut a tutoria per adaptar-te als estudis	15	28	38	19
34. Contribució de la tutoria al bon ambient del curs	17	24	40	19
35. Utilitat de la informació donada a la tutoria	22	30	33	15
36. Disposició del tutor per solucionar problemes	13	23	38	26
37. Ambient i interès de les sessions de tutoria	25	28	31	13
38. Entrevistes que has mantingut amb el tutor/a	24	24	28	22
39. Els temes tractats a tutoria	27	25	34	13
Enquesta D3 MIQ-09 (preguntes 40 a la 54)	% Gens	% Poc	% Força	% Molt
40. L'organització i funcionament del centre	5	22	60	11
41. Atenció i tracte rebut pel personal del centre	3	21	57	17
42. Equipament i instal.lacions del centre	9	34	48	9
43. Atenció i tracte rebut pel personal de conserger.	10	22	47	20
44. Organització general dels estudis que has fet	4	21	59	16
45. Preparació rebuda per afrontar el món del treball	7	24	51	18
46. El nivell de formació que has rebut	2	19	56	23
47. La forma d'ensenyar del professorat	4	21	56	19
48. Les relacions entre els professors i els alumnes	3	17	50	30
49. El grau d'acompliment de les teves expectatives	3	21	58	18
50. Haver fet aquests estudis a l'IES Milà i Fontanals	3	15	50	32
51. L'horari de secretaria	10	27	48	15
52. El servei de reprografia	18	32	37	13
53. El servei de cafeteria	6	16	41	38
54. Recomanaries a amics o familiars matricular-se a l'IES Milà i Fontanals?	6	13	45	36

ENQUESTA REALIZADA ALS ALUMNES DEL CURS 2008-09. VALORACIÓ EXPRESSADA EN PERCENTATGES

ALUMNES ENQUESTATS: 301

Criteri d'acceptació: (%Força + %Molt) >= 60%

Color de fons => Ítems que SUPEREN el 75% d'aprovació !! 21

Color de fons => Ítems que NO SUPEREN criteri de Qualitat. 9

ALUMNES DE GRAU MITJÀ 12

Agrupació de preguntes/Àrees Valoracions per àrees S/10

1,2,3,41,43,51,52,53	Secretaria i PAS.....	6.98
4,5,10,11,13,31,33,35,36,37,38,39	TUTORIES.....	6.76
8,12,17,21,27,32,34,48	COHESIÓ SOCIAL.....	7.45
14,15,16,18,28,44,45,49,50,54	ENSENY/APRENENTATGE...	7.38
6,7,9,40,42	EQUIP.INSTAL.i NETEJA	6.78
19,20,22,23,24,25,26,29,30,46,47	EQUIP DOCENT.....	7.32

Enquesta D1 MIQ-05 (preguntes 1 a la 9) % Gens Poc Força Molt

	% Gens	% Poc	% Força	% Molt
1. Facilitat tràmits preinscripció i matrícula	3	22	57	18
2. Informació personal centre en matriculació	7	26	54	13
3. Atenció i tracte a secretaria	6	25	46	23
4. Utilitat informació rebuda a les tutories	23	28	32	17
5. Informació professorat s/programació, avaluació	7	23	53	17
6. Equipaments i instal.lacions per a la teva formació	7	27	53	13
7. Neteja i manteniment aules i dependències	7	25	52	16
8. Companys de classe que has tingut	3	11	35	51
9. Senyalització per a trobar les classes	13	33	41	12

Enquesta D2 MIQ-08 (preguntes 10 a la 39) % Gens Poc Força Molt

	% Gens	% Poc	% Força	% Molt
10. La teva puntualitat	5	14	37	44
11. El teu interès en l'assistència a classe	1	14	50	35
12. L'ambient de treball en el grup classe	2	19	54	25
13. La teva constància a dur a classe llibres i mater.	3	15	39	44
14. La realització de treball i exercicis	3	14	55	29
15. El teu estudi diari	15	43	33	10
16. El teu nivell d'interès en els estudis	3	16	51	30
17. La teva participació en la dinàmica de classe	3	22	55	21
18. Relació entre esforç que has fet i resultats obting.	5	23	53	19
19. El que estàs aprenent	2	12	50	36
20. La puntualitat del professorat	7	26	45	22
21. Solució i canatllització de conflictes a classe	6	27	49	19
22. Ajut del professorat per superar dificultats	7	24	45	25
23. Disposició del professorat per resoldre dubtes	4	18	51	26
24. La claredat en les explicacions	3	23	59	14
25. Materials i recursos emprats a les classes	7	24	58	12
26. El compliment de la programació	2	19	66	13
27. L'ambient de treball	3	17	56	24
28. Les pràctiques o exercicis fets a classe	1	15	63	21
29. Informació del professorat sobre la forma d'avaluar	4	23	48	26

Enquesta D2 continuació (preguntes 10 a la 39) % Gens Poc Força Molt

	% Gens	% Poc	% Força	% Molt
30. Adequació d l'avaluació a la matèria donada	3	24	61	12
31. Orientació a les tutories per superar dificultats	21	30	36	13
32. La relació de la classe amb el tutor	9	20	31	40
33. Suport rebut a tutoria per adaptar-te als estudis	14	26	43	18
34. Contribució de la tutoria al bon ambient del curs	15	21	45	20
35. Utilitat de la informació donada a la tutoria	21	28	35	17
36. Disposició del tutor per solucionar problemes	11	21	39	29
37. Ambient i interès de les sessions de tutoria	27	29	28	14
38. Entrevistes que has mantingut amb el tutor/a	24	23	26	24
39. Els temes tractats a tutoria	24	24	34	15

Enquesta D3 MIQ-09 (preguntes 40 a la 54) % Gens Poc Força Molt

	% Gens	% Poc	% Força	% Molt
40. L'organització i funcionament del centre	5	19	60	13
41. Atenció i tracte rebut pel personal del centre	2	26	53	16
42. Equipament i instal.lacions del centre	7	27	55	12
43. Atenció i tracte rebut pel personal de conserger.	12	28	42	18
44. Organització general dels estudis que has fet	4	20	60	16
45. Preparació rebuda per afrontar el món del treball	3	25	52	20
46. El nivell de formació que has rebut	3	15	57	25
47. La forma d'ensenyar del professorat	4	15	59	22
48. Les relacions entre els professors i els alumnes	2	21	47	30
49. El grau d'acompliment de les teves expectatives	4	19	61	16
50. Haver fet aquests estudis a l'IES Milà i Fontanals	2	12	48	38
51. L'horari de secretaria	8	32	47	13
52. El servei de reprografia	15	37	36	11
53. El servei de cafeteria	4	9	38	49
54. Recomanaries a amics o familiars matricular-se a l'IES Milà i Fontanals?	5	11	44	41

ENQUESTA REALIZADA ALS ALUMNES DEL CURS 2008-09. VALORACIÓ EXPRESSADA EN PERCENTATGES

ALUMNES ENQUESTATS: 370

Criteri d'acceptació: (%Força + %Molt) >= 60%

Color de fons => Ítems que SUPEREN el 75% d'aprovació !! 23

Color de fons => Ítems que NO SUPEREN criteri de Qualitat. 13

ALUMNES DE GRAU SUPERIOR 10

Agrupació de preguntes/Àrees Valoracions per àrees S/10

1,2,3,41,43,51,52,53	Secretaria i PAS.....	7.11
4,5,10,11,13,31,33,35,36,37,38,39	TUTORIES.....	6.84
8,12,17,21,27,32,34,48	COHESIÓ SOCIAL.....	7.63
14,15,16,18,28,44,45,49,50,54	ENSENY/APRENENTATGE...	7.49
6,7,9,40,42	EQUIP.INSTAL.i NETEJA	6.44
19,20,22,23,24,25,26,29,30,46,47	EQUIP DOCENT.....	7.38

Enquesta D1 MIQ-05 (preguntes 1 a la 9) % Gens Poc Força Molt

1. Facilitat tràmits preinscripció i matrícula	5	19	47	29
2. Informació personal centre en matriculació	7	24	46	23
3. Atenció i tracte a secretaria	6	21	44	29
4. Utilitat informació rebuda a les tutories	17	31	33	19
5. Informació professorat s/programació, avaluació	5	23	55	16
6. Equipaments i instal.lacions per a la teva formació	16	34	41	9
7. Neteja i manteniment aules i dependències	10	27	45	18
8. Companys de classe que has tingut	2	11	31	56
9. Senyalització per a trobar les classes	14	34	42	11

Enquesta D2 MIQ-08 (preguntes 10 a la 39) % Gens Poc Força Molt

10. La teva puntualitat	3	24	35	38
11. El teu interès en l'assistència a classe	1	9	43	46
12. L'ambient de treball en el grup classe	3	12	43	42
13. La teva constància a dur a classe llibres i mater.	1	6	37	56
14. La realització de treball i exercicis	3	12	42	42
15. El teu estudi diari	14	33	38	15
16. El teu nivell d'interès en els estudis	1	7	49	43
17. La teva participació en la dinàmica de classe	1	18	52	29
18. Relació entre esforç que has fet i resultats obting.	2	16	52	30
19. El que estàs aprenent	2	12	51	35
20. La puntualitat del professorat	3	15	48	34
21. Solució i canatllització de conflictes a classe	10	21	47	21
22. Ajut del professorat per superar dificultats	5	23	49	24
23. Disposició del professorat per resoldre dubtes	3	15	49	33
24. La claredat en les explicacions	4	22	59	15
25. Materials i recursos emprats a les classes	9	28	50	14
26. El compliment de la programació	4	19	59	18
27. L'ambient de treball	3	12	53	33
28. Les pràctiques o exercicis fets a classe	2	18	57	22
29. Informació del professorat sobre la forma d'avaluar	3	16	54	26

Enquesta D2 continuació (preguntes 10 a la 39) % Gens Poc Força Molt

30. Adequació d l'avaluació a la matèria donada	4	25	56	15
31. Orientació a les tutories per superar dificultats	16	34	34	15
32. La relació de la classe amb el tutor	8	19	39	33
33. Suport rebut a tutoria per adaptar-te als estudis	13	31	37	19
34. Contribució de la tutoria al bon ambient del curs	16	26	37	20
35. Utilitat de la informació donada a la tutoria	19	33	33	15
36. Disposició del tutor per solucionar problemes	12	25	39	25
37. Ambient i interès de les sessions de tutoria	22	29	34	13
38. Entrevistes que has mantingut amb el tutor/a	22	25	30	21
39. Els temes tractats a tutoria	24	26	35	13

Enquesta D3 MIQ-09 (preguntes 40 a la 54) % Gens Poc Força Molt

40. L'organització i funcionament del centre	4	21	63	10
41. Atenció i tracte rebut pel personal del centre	3	18	60	17
42. Equipament i instal.lacions del centre	12	39	43	6
43. Atenció i tracte rebut pel personal de conserger.	7	17	52	24
44. Organització general dels estudis que has fet	3	21	59	17
45. Preparació rebuda per afrontar el món del treball	8	23	53	17
46. El nivell de formació que has rebut	1	20	56	23
47. La forma d'ensenyar del professorat	4	25	53	18
48. Les relacions entre els professors i els alumnes	2	14	51	33
49. El grau d'acompliment de les teves expectatives	2	22	56	19
50. Haver fet aquests estudis a l'IES Milà i Fontanals	3	15	54	28
51. L'horari de secretaria	10	24	49	17
52. El servei de reprografia	19	30	38	13
53. El servei de cafeteria	7	21	47	25
54. Recomanaries a amics o familiars matricular-se a l'IES Milà i Fontanals?	7	14	45	34

ENQUESTA REALIZADA ALS ALUMNES DEL CURS 2008-09. VALORACIÓ EXPRESSADA EN PERCENTATGES

ALUMNES ENQUESTATS: **46**

Criteri d'acceptació: (%Força + %Molt) >= 60%

Color de fons => Ítems que SUPEREN el 75% d'aprovació !! **13**

Color de fons => Ítems que NO SUPEREN criteri de Qualitat. **21**

ALUMNES DE BATXILLERAT **-8**

Agrupació de preguntes/Àrees Valoracions per àrees S/10

1,2,3,41,43,51,52,53	Secretaria i PAS.....	6.96
4,5,10,11,13,31,33,35,36,37,38,39	TUTORIES.....	6.46
8,12,17,21,27,32,34,48	COHESIÓ SOCIAL.....	6.91
14,15,16,18,28,44,45,49,50,54	ENSENY/APRENENTATGE...	7.20
6,7,9,40,42	EQUIP.INSTAL.i NETEJA	6.73
19,20,22,23,24,25,26,29,30,46,47	EQUIP DOCENT.....	6.79

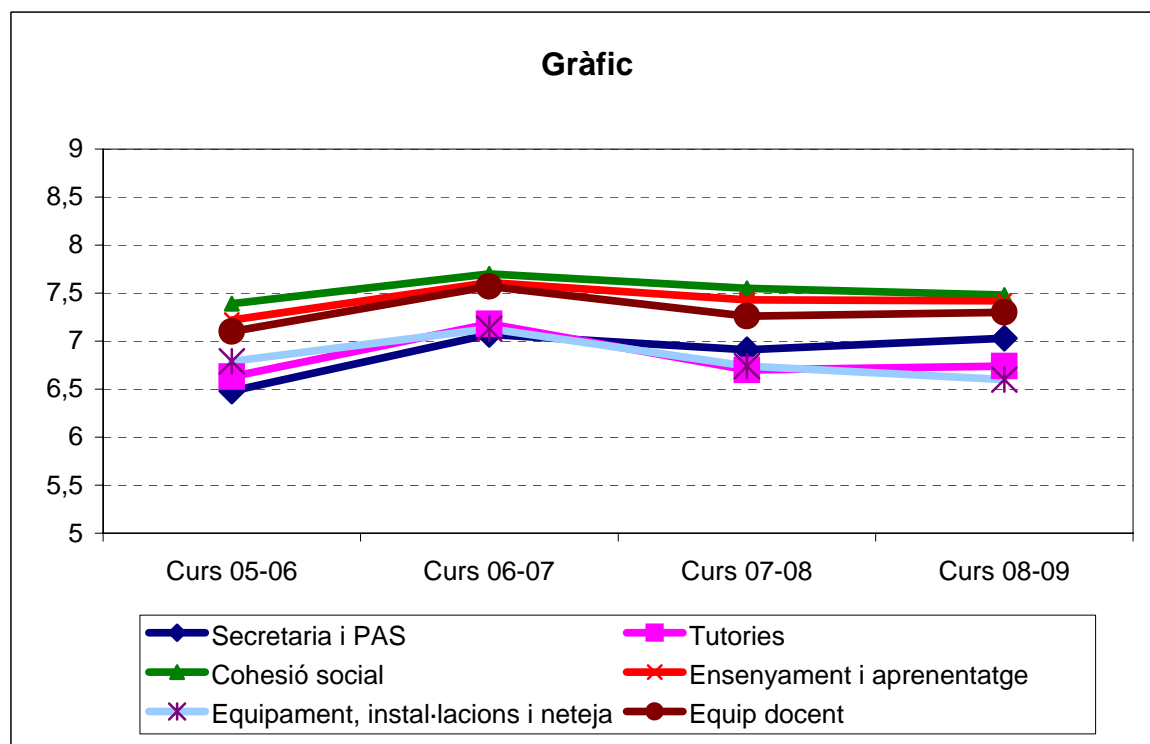
Enquesta D1 MIQ-05 (preguntes 1 a la 9)	% Gens	% Poc	% Força	% Molt
1. Facilitat tràmits preinscripció i matrícula	13	11	46	30
2. Informació personal centre en matriculació	9	22	54	15
3. Atenció i tracte a secretaria	9	28	48	15
4. Utilitat informació rebuda a les tutories	24	41	26	9
5. Informació professorat s/programació, avaluació	4	26	54	15
6. Equipaments i instal.lacions per a la teva formació	4	28	57	11
7. Neteja i manteniment aules i dependències	7	24	43	26
8. Companys de classe que has tingut	7	15	48	30
9. Senyalització per a trobar les classes	4	33	37	26
Enquesta D2 MIQ-08 (preguntes 10 a la 39)	% Gens	% Poc	% Força	% Molt
10. La teva puntualitat	7	15	41	37
11. El teu interès en l'assistència a classe		11	50	39
12. L'ambient de treball en el grup classe	9	33	39	20
13. La teva constància a dur a classe llibres i mater.		11	41	48
14. La realització de treball i exercicis	2	17	46	35
15. El teu estudi diari	11	30	35	24
16. El teu nivell d'interès en els estudis	2	13	52	33
17. La teva participació en la dinàmica de classe	4	20	43	33
18. Relació entre esforç que has fet i resultats obting.	4	24	52	20
19. El que estàs aprenent	4	24	48	24
20. La puntualitat del professorat	13	30	46	11
21. Solució i canalització de conflictes a classe	13	33	48	7
22. Ajut del professorat per superar dificultats	4	37	50	9
23. Disposició del professorat per resoldre dubtes	7	17	59	17
24. La claredat en les explicacions	9	20	63	9
25. Materials i recursos emprats a les classes	4	37	50	9
26. El compliment de la programació	7	24	54	15
27. L'ambient de treball	9	30	54	7
28. Les pràctiques o exercicis fets a classe	9	35	39	17
29. Informació del professorat sobre la forma d'avaluar	9	28	50	13

Enquesta D2 continuació (preguntes 10 a la 39)	% Gens	% Poc	% Força	% Molt
30. Adequació d l'avaluació a la matèria donada	9	30	54	7
31. Orientació a les tutories per superar dificultats	28	26	33	13
32. La relació de la classe amb el tutor	9	28	26	37
33. Suport rebut a tutoria per adaptar-te als estudis	24	22	30	24
34. Contribució de la tutoria al bon ambient del curs	15	28	41	15
35. Utilitat de la informació donada a la tutoria	37	30	24	9
36. Disposició del tutor per solucionar problemes	22	22	30	26
37. Ambient i interès de les sessions de tutoria	28	28	32	10
38. Entrevistes que has mantingut amb el tutor/a	17	23	39	19
39. Els temes tractats a tutoria	45	21	28	4
Enquesta D3 MIQ-09 (preguntes 40 a la 54)	% Gens	% Poc	% Força	% Molt
40. L'organització i funcionament del centre	8	41	41	8
41. Atenció i tracte rebut pel personal del centre	13	17	50	19
42. Equipament i instal.lacions del centre	13	39	41	7
43. Atenció i tracte rebut pel personal de conserger.	20	24	48	9
44. Organització general dels estudis que has fet	9	24	54	13
45. Preparació rebuda per afrontar el món del treball	13	37	35	15
46. El nivell de formació que has rebut	4	26	57	13
47. La forma d'ensenyar del professorat		28	65	7
48. Les relacions entre els professors i els alumnes	2	22	67	9
49. El grau d'acompliment de les teves expectatives	4	22	63	11
50. Haver fet aquests estudis a l'IES Milà i Fontanals		22	43	35
51. L'horari de secretaria	17	17	57	9
52. El servei de reprografia	22	26	35	17
53. El servei de cafeteria	2	7	17	74
54. Recomanaries a amics o familiars matricular-se a l'IES Milà i Fontanals?	4	13	50	33



Àrea: Tots els alumnes

Secretaria i PAS	6,48	7,07	6,91	7,03
Tutories	6,63	7,18	6,7	6,74
Cohesió social	7,39	7,7	7,55	7,48
Ensenyament i aprenentatge	7,22	7,61	7,43	7,42
Equipament, instal·lacions i neteja	6,79	7,13	6,74	6,6
Equip docent	7,1	7,57	7,26	7,3
	<b>Curs 05-06</b>	<b>Curs 06-07</b>	<b>Curs 07-08</b>	<b>Curs 08-09</b>
Alumnes enquestats	516	566	695	735

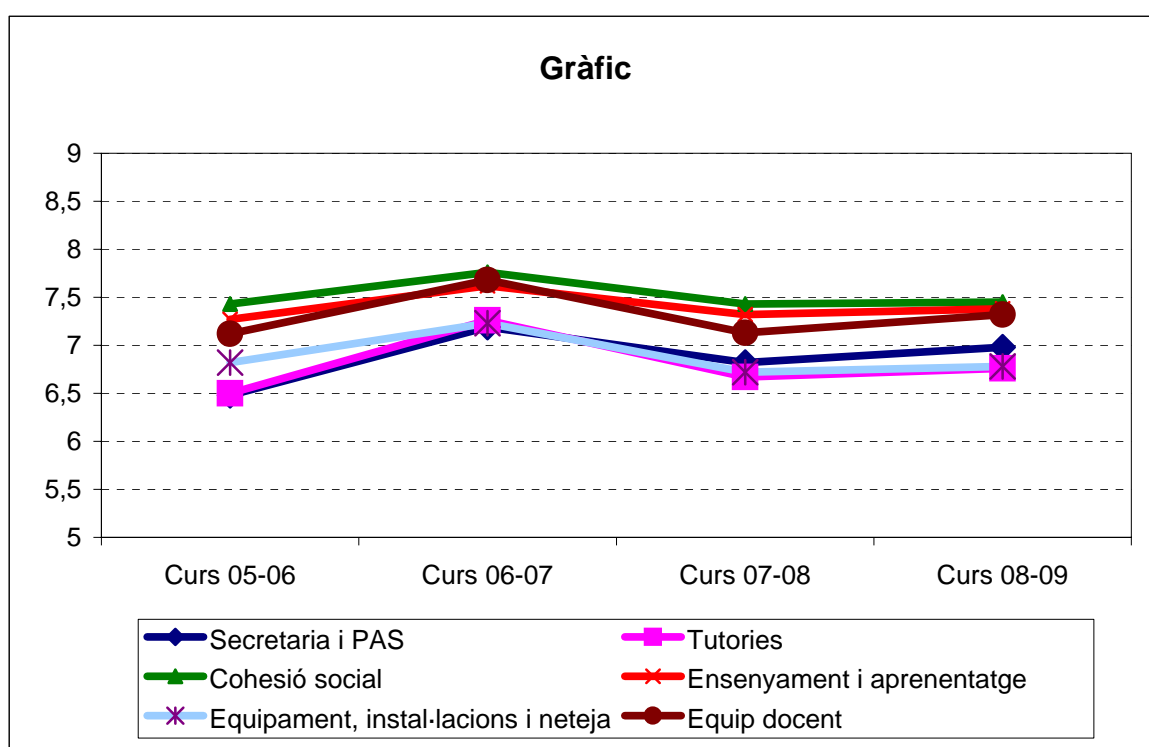






Àrea: Tots els alumnes de grau mig

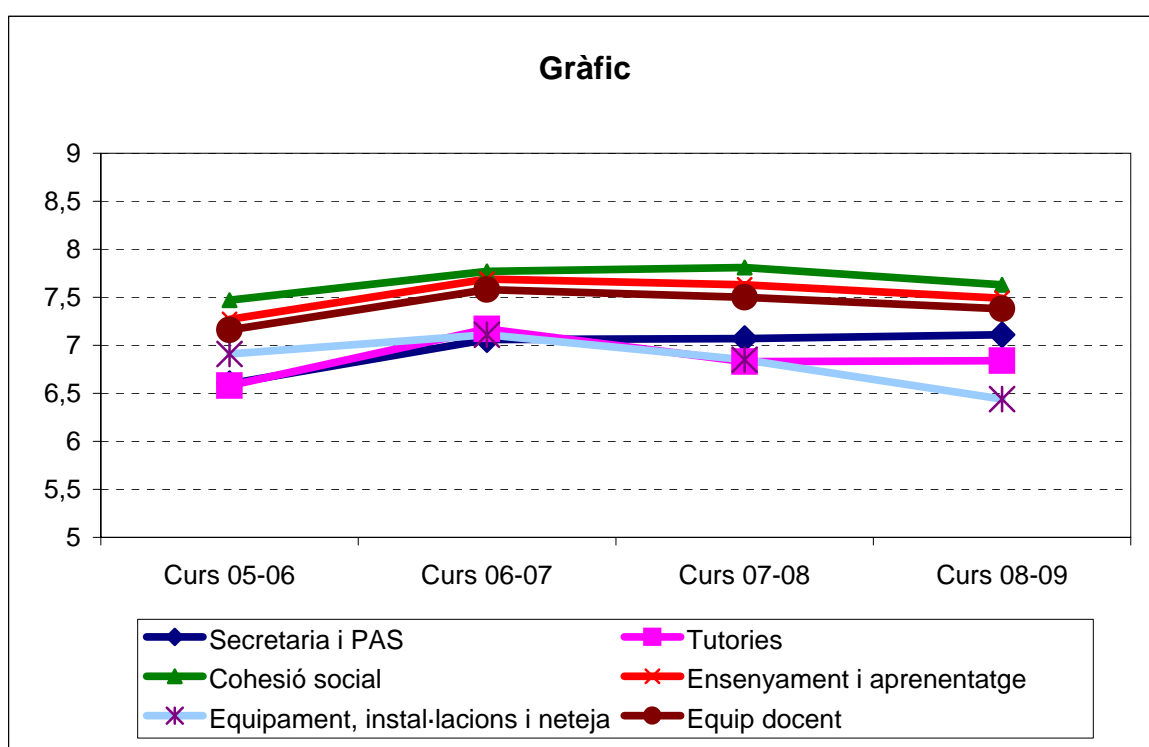
Secretaria i PAS	6,48	7,19	6,82	6,98
Tutories	6,5	7,26	6,67	6,76
Cohesió social	7,43	7,76	7,43	7,45
Ensenyament i aprenentatge	7,27	7,62	7,32	7,38
Equipament, instal·lacions i neteja	6,82	7,23	6,72	6,78
Equip docent	7,12	7,68	7,13	7,32
	<b>Curs 05-06</b>	<b>Curs 06-07</b>	<b>Curs 07-08</b>	<b>Curs 08-09</b>
Alumnes enquestats	214	234	271	301





**Àrea: Tots els alumnes de grau superior**

<b>Secretaria i PAS</b>	6,6	7,06	7,07	7,11
<b>Tutories</b>	6,58	7,17	6,83	6,84
<b>Cohesió social</b>	7,47	7,77	7,81	7,63
<b>Ensenyament i aprenentatge</b>	7,27	7,69	7,63	7,49
<b>Equipament, instal·lacions i neteja</b>	6,91	7,11	6,85	6,44
<b>Equip docent</b>	7,16	7,58	7,5	7,38
	<b>Curs 05-06</b>	<b>Curs 06-07</b>	<b>Curs 07-08</b>	<b>Curs 08-09</b>
Alumnes enquestats	235	297	363	370

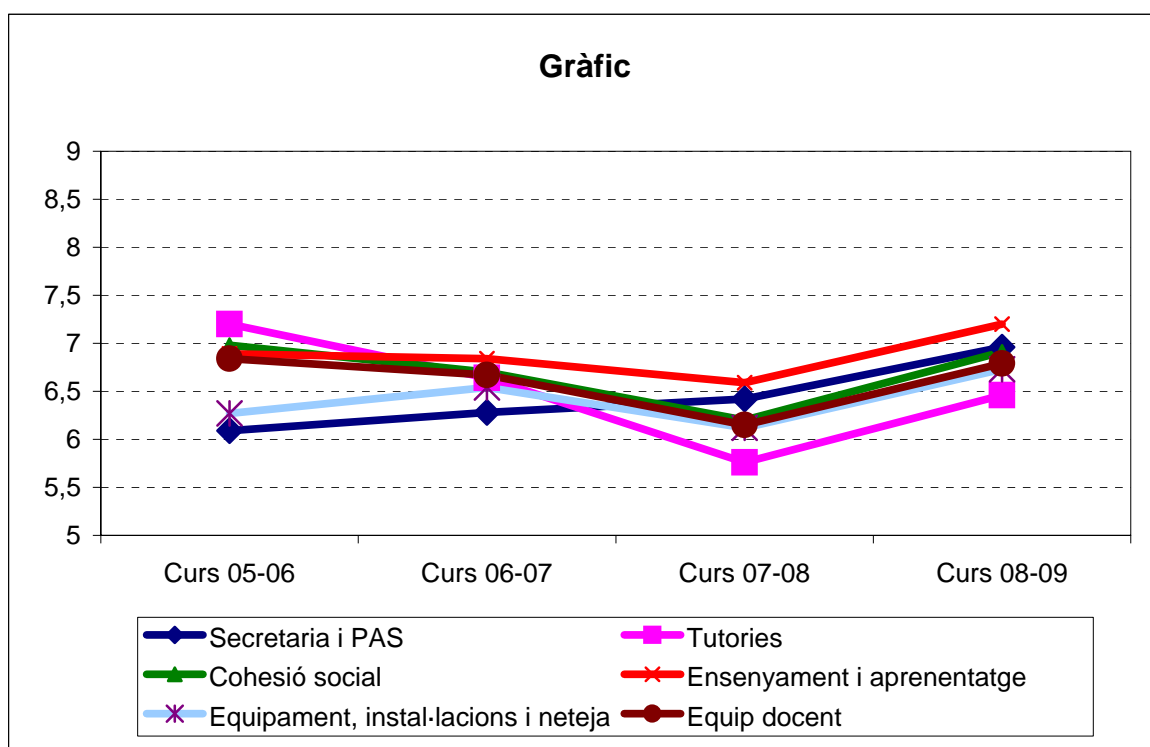






**Àrea: Tots els alumnes de Batxillerat**

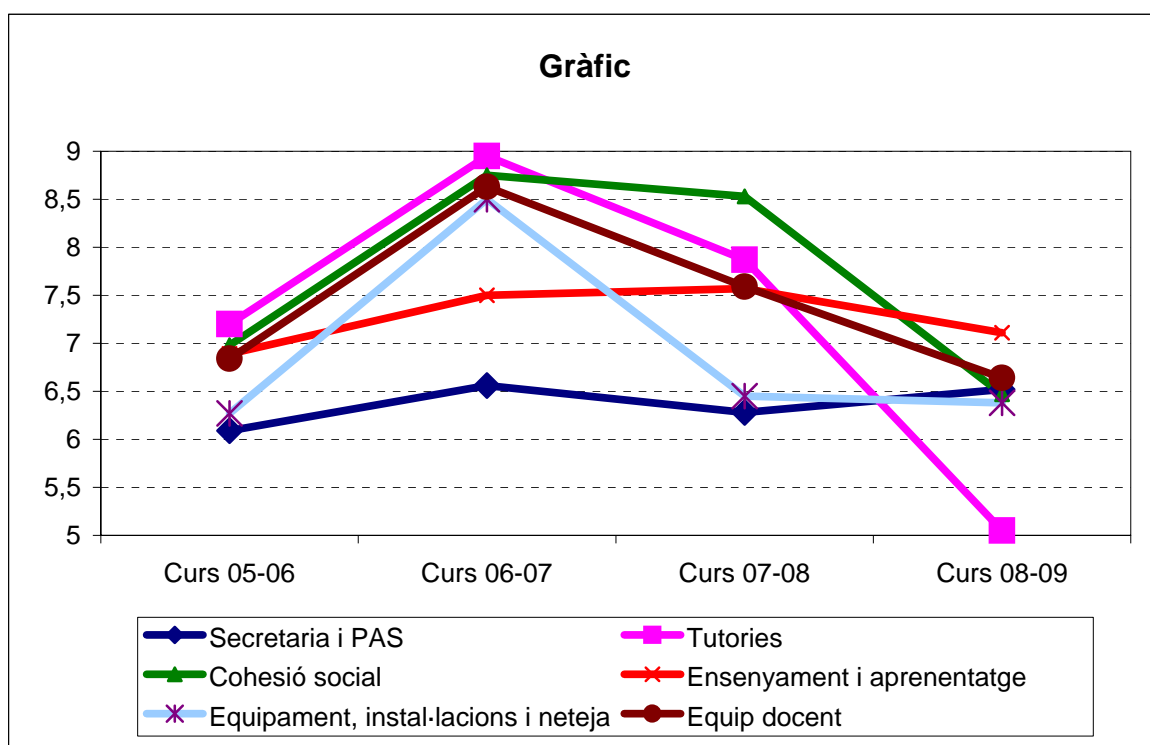
<b>Secretaria i PAS</b>	6,09	6,28	6,42	6,96
<b>Tutories</b>	7,2	6,64	5,76	6,46
<b>Cohesió social</b>	6,98	6,7	6,2	6,91
<b>Ensenyament i aprenentatge</b>	6,89	6,84	6,59	7,2
<b>Equipament, instal·lacions i neteja</b>	6,27	6,54	6,12	6,73
<b>Equip docent</b>	6,84	6,67	6,15	6,79
	<b>Curs 05-06</b>	<b>Curs 06-07</b>	<b>Curs 07-08</b>	<b>Curs 08-09</b>
Alumnes enquestats	67	34	51	46





Àrea: Tots els alumnes del PPAS

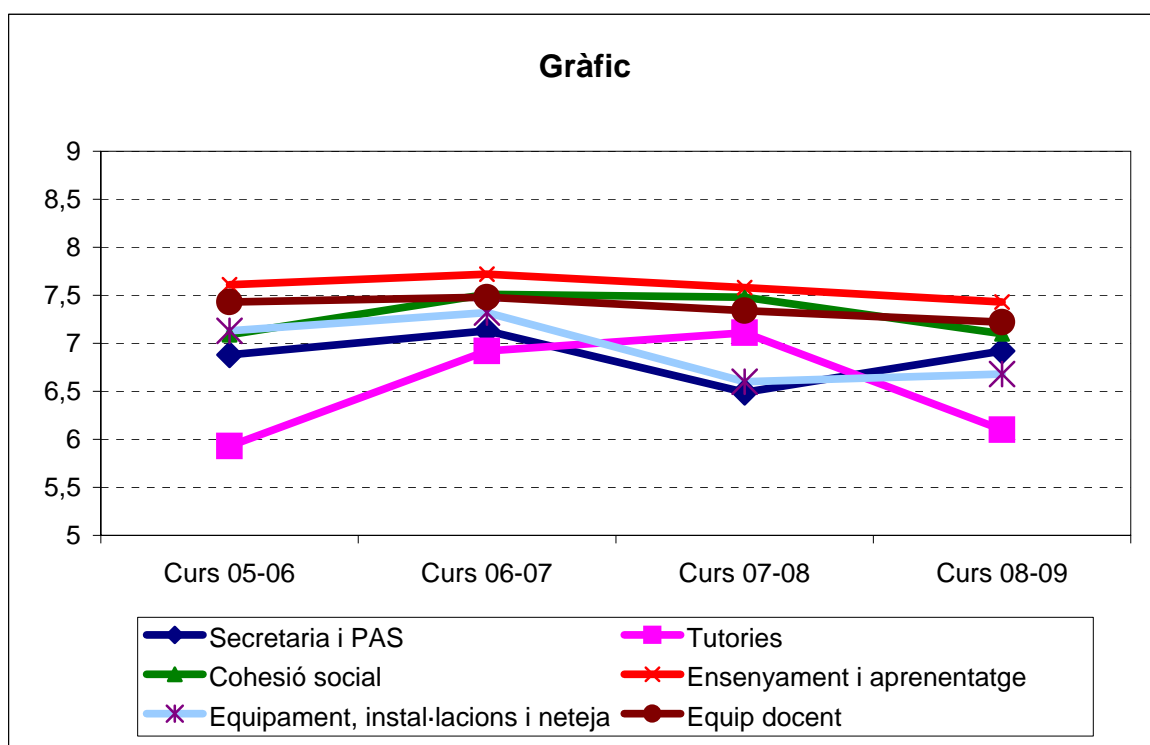
Secretaria i PAS	6,09	6,56	6,28	6,52
Tutories	7,2	8,95	7,87	5,05
Cohesió social	6,98	8,75	8,53	6,47
Ensenyament i aprenentatge	6,89	7,5	7,57	7,11
Equipament, instal·lacions i neteja	6,27	8,5	6,45	6,38
Equip docent	6,84	8,63	7,59	6,64
	<b>Curs 05-06</b>	<b>Curs 06-07</b>	<b>Curs 07-08</b>	<b>Curs 08-09</b>
Alumnes enquestats	67	1	10	18





**Àrea: CFGM gestió administrativa**

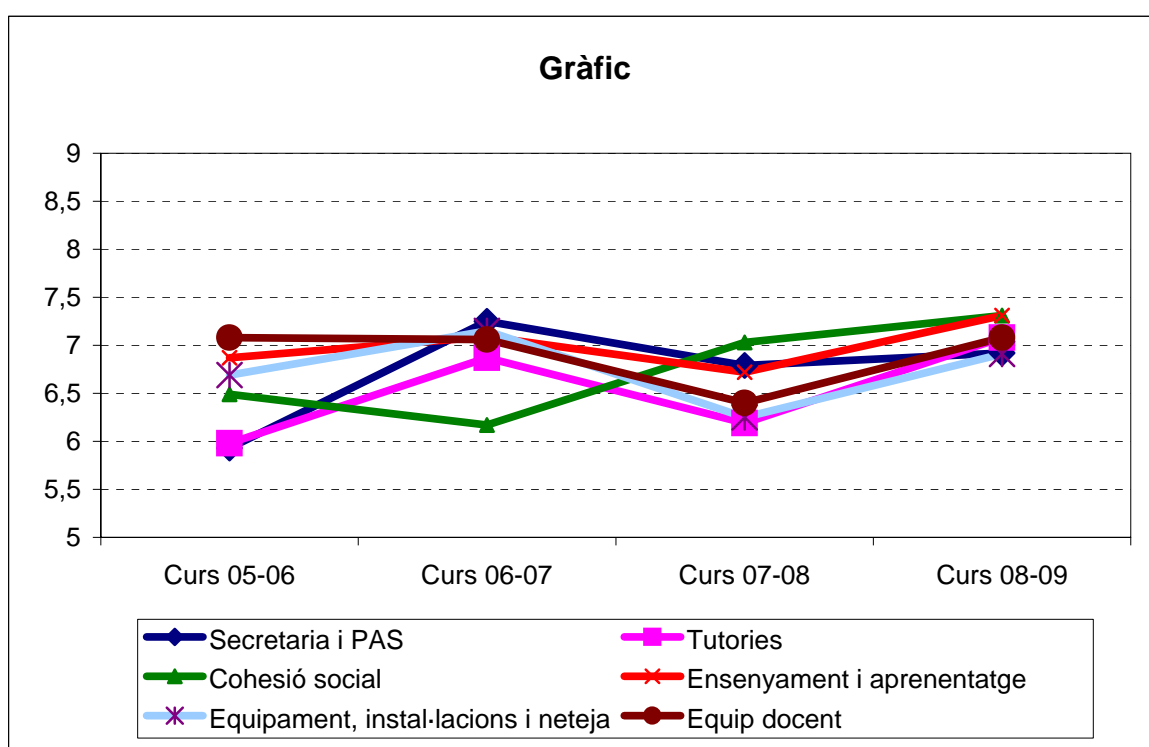
<b>Secretaria i PAS</b>	6,88	7,13	6,49	6,92
<b>Tutories</b>	5,93	6,92	7,11	6,1
<b>Cohesió social</b>	7,09	7,51	7,48	7,1
<b>Ensenyament i aprenentatge</b>	7,61	7,72	7,58	7,43
<b>Equipament, instal·lacions i neteja</b>	7,13	7,32	6,6	6,68
<b>Equip docent</b>	7,43	7,48	7,34	7,22
	<b>Curs 05-06</b>	<b>Curs 06-07</b>	<b>Curs 07-08</b>	<b>Curs 08-09</b>
Alumnes enquestats	26	37	53	49





**Àrea: CFGM comerç**

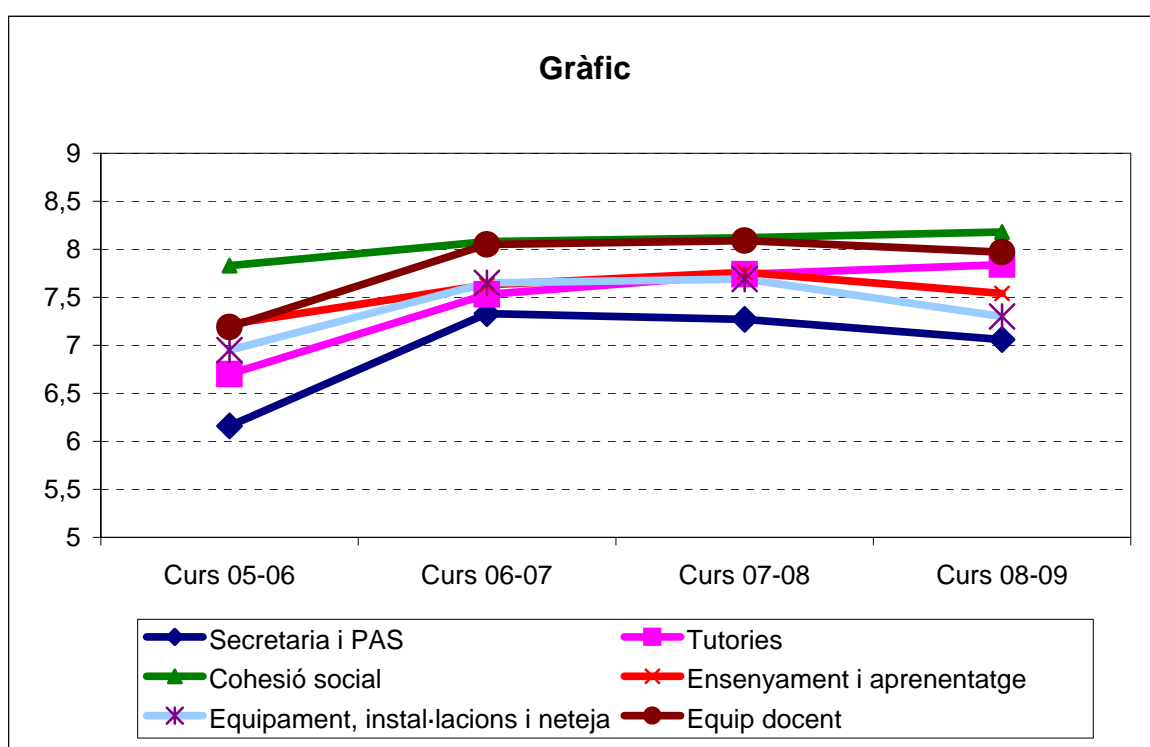
<b>Secretaria i PAS</b>	5,93	7,25	6,79	6,92
<b>Tutories</b>	5,98	6,87	6,19	7,08
<b>Cohesió social</b>	6,49	6,17	7,03	7,31
<b>Ensenyament i aprenentatge</b>	6,87	7,09	6,72	7,31
<b>Equipament, instal·lacions i neteja</b>	6,69	7,15	6,25	6,91
<b>Equip docent</b>	7,08	7,06	6,4	7,08
	<b>Curs 05-06</b>	<b>Curs 06-07</b>	<b>Curs 07-08</b>	<b>Curs 08-09</b>
Alumnes enquestats	18	13	12	12





Àrea: CFGM equips electrònics de consum

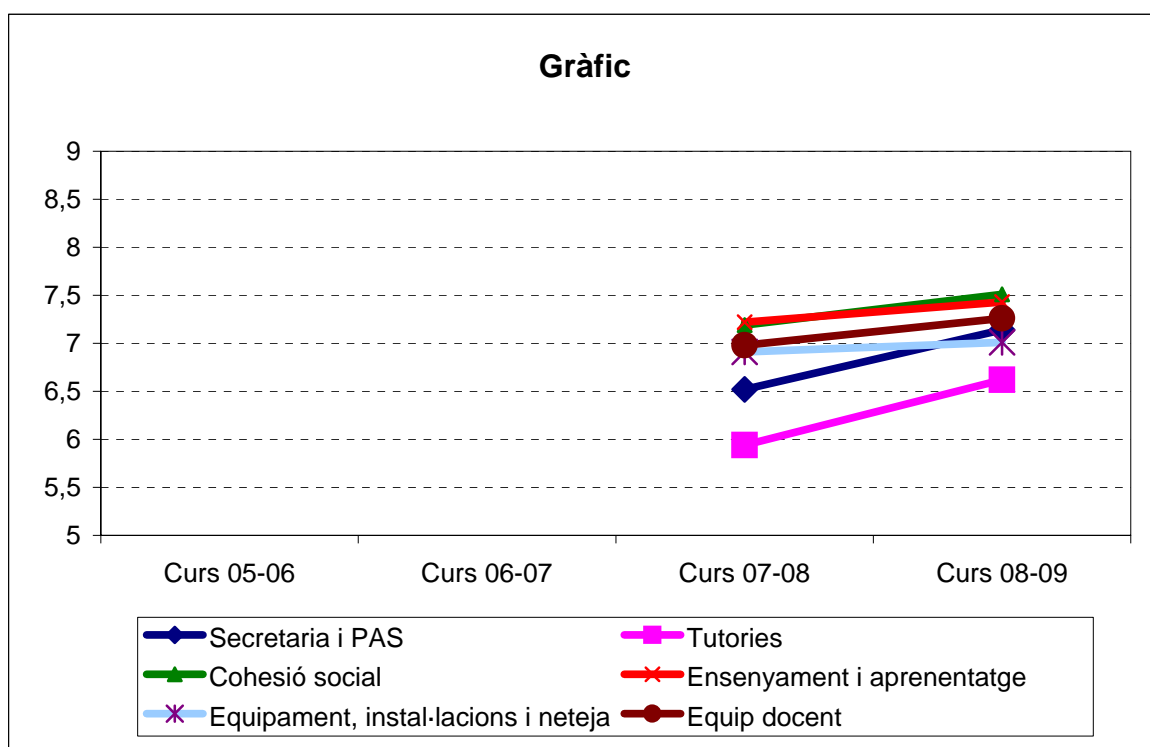
Secretaria i PAS	6,16	7,33	7,27	7,06
Tutories	6,7	7,53	7,74	7,84
Cohesió social	7,83	8,08	8,12	8,18
Ensenyament i aprenentatge	7,22	7,63	7,76	7,54
Equipament, instal·lacions i neteja	6,95	7,65	7,69	7,3
Equip docent	7,19	8,05	8,09	7,97
	<b>Curs 05-06</b>	<b>Curs 06-07</b>	<b>Curs 07-08</b>	<b>Curs 08-09</b>
Alumnes enquestats	35	30	18	25





**Àrea: CFGM instal·lacions i equips electrotècnics**

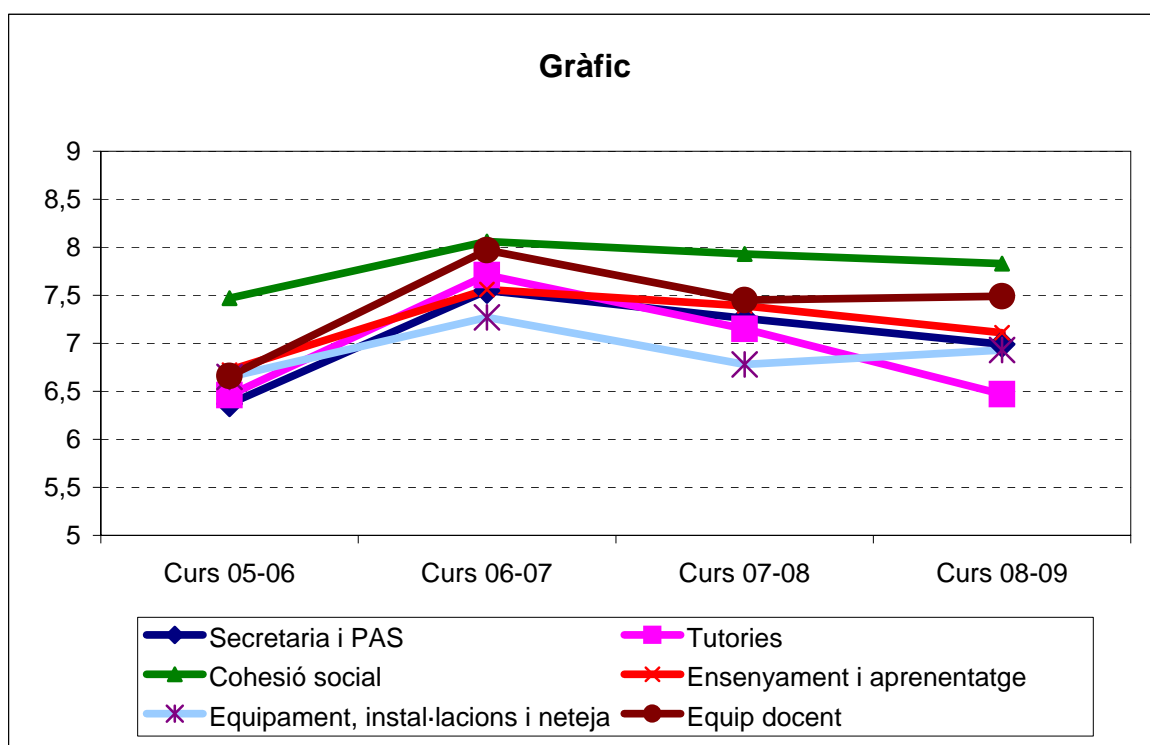
Secretaria i PAS			6,52	7,14
Tutories			5,94	6,62
Cohesió social			7,19	7,51
Ensenyament i aprenentatge			7,22	7,43
Equipament, instal·lacions i neteja			6,91	7,01
Equip docent			6,98	7,26
	<b>Curs 05-06</b>	<b>Curs 06-07</b>	<b>Curs 07-08</b>	<b>Curs 08-09</b>
Alumnes enquestats			30	28





**Àrea: CFGM explotació de sistemes informàtics**

<b>Secretaria i PAS</b>	6,37	7,55	7,26	6,99
<b>Tutories</b>	6,46	7,71	7,15	6,47
<b>Cohesió social</b>	7,47	8,06	7,93	7,83
<b>Ensenyament i aprenentatge</b>	6,72	7,56	7,39	7,11
<b>Equipament, instal·lacions i neteja</b>	6,65	7,27	6,78	6,93
<b>Equip docent</b>	6,66	7,97	7,45	7,49
	<b>Curs 05-06</b>	<b>Curs 06-07</b>	<b>Curs 07-08</b>	<b>Curs 08-09</b>
Alumnes enquestats	26	29	30	33

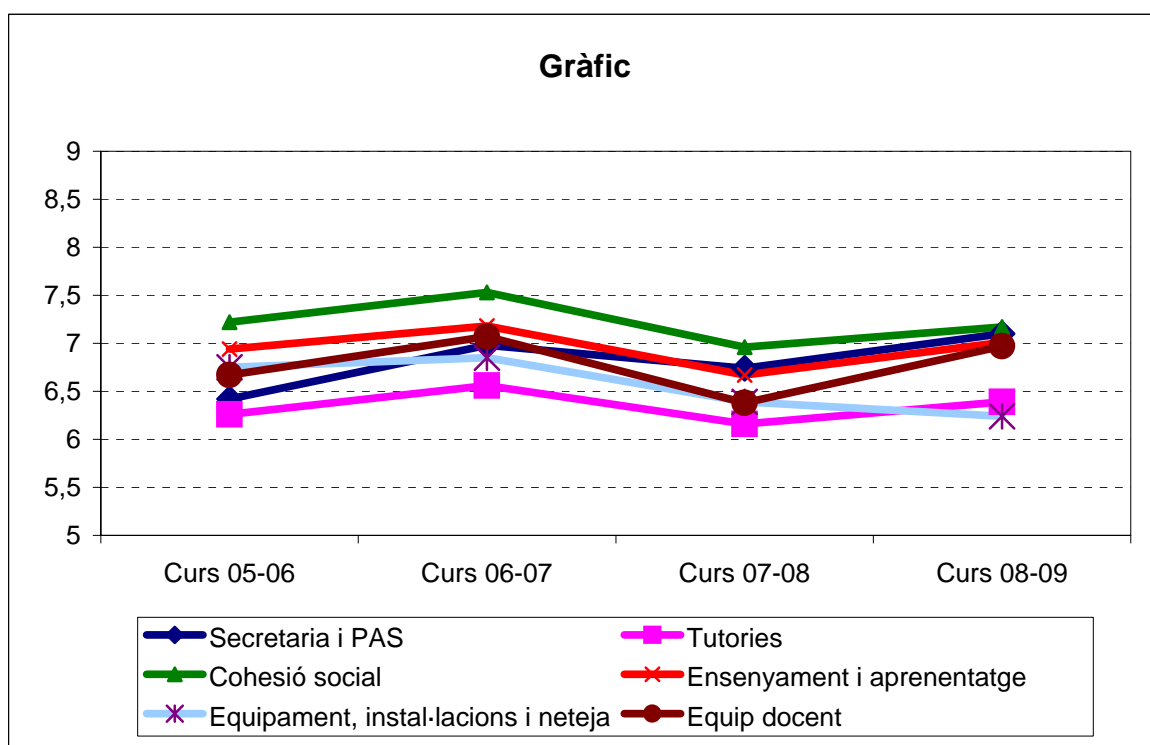






Àrea: CFGM electromecànica de vehicles

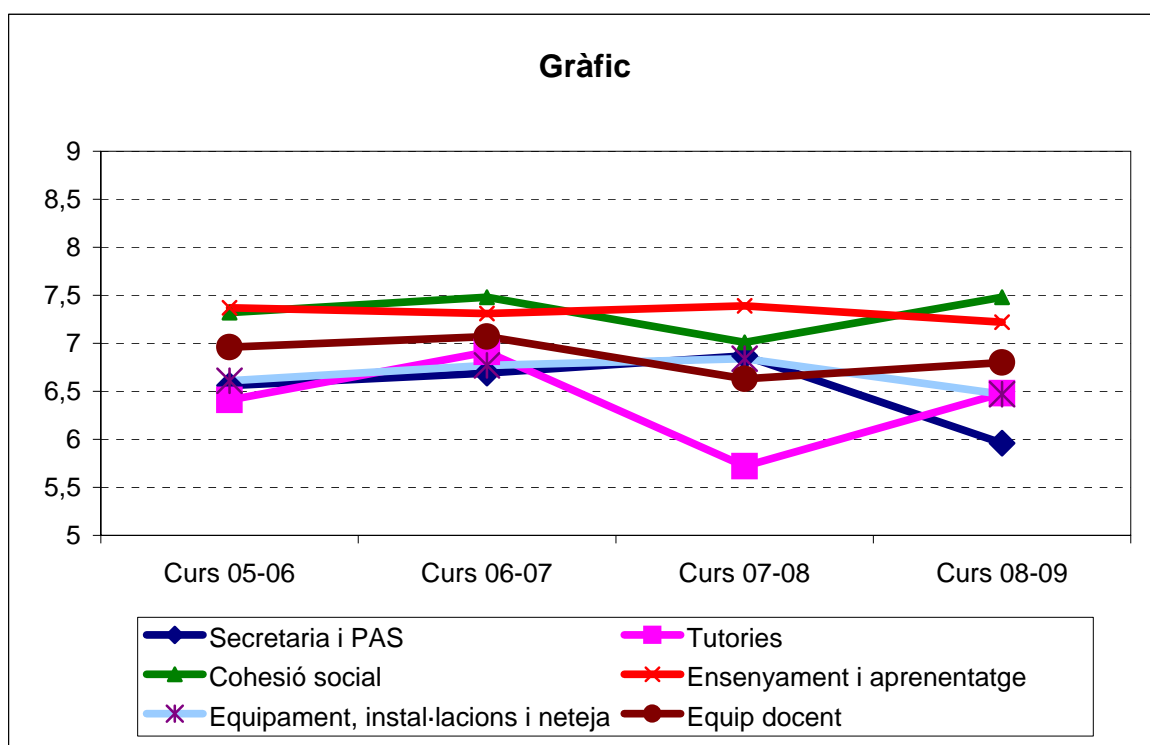
Secretaria i PAS	6,42	6,98	6,74	7,1
Tutories	6,26	6,56	6,16	6,39
Cohesió social	7,22	7,53	6,96	7,17
Ensenyament i aprenentatge	6,94	7,18	6,67	7,01
Equipament, instal·lacions i neteja	6,75	6,85	6,39	6,24
Equip docent	6,67	7,07	6,38	6,97
	<b>Curs 05-06</b>	<b>Curs 06-07</b>	<b>Curs 07-08</b>	<b>Curs 08-09</b>
Alumnes enquestats	48	34	44	41





**Àrea: CFGM instal·lació i manteniment electromecànic**

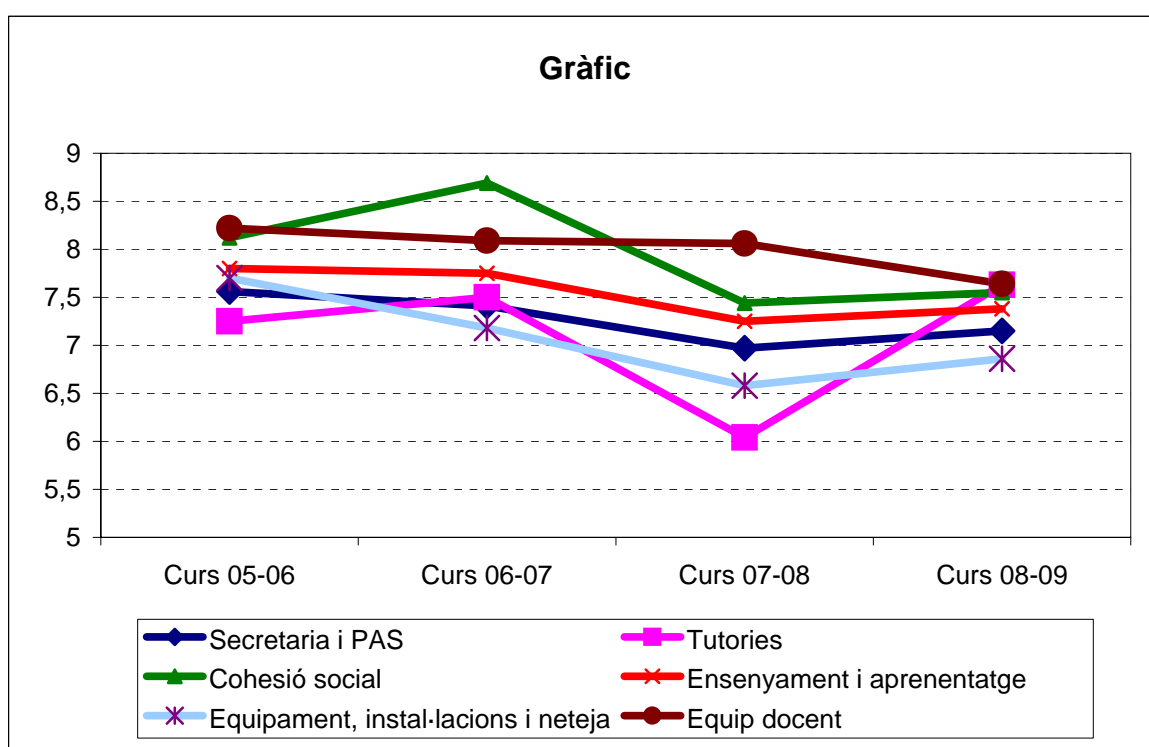
<b>Secretaria i PAS</b>	6,56	6,69	6,87	5,96
<b>Tutories</b>	6,41	6,91	5,72	6,48
<b>Cohesió social</b>	7,32	7,48	7,01	7,48
<b>Ensenyament i aprenentatge</b>	7,37	7,31	7,39	7,22
<b>Equipament, instal·lacions i neteja</b>	6,61	6,77	6,84	6,47
<b>Equip docent</b>	6,96	7,07	6,63	6,8
	<b>Curs 05-06</b>	<b>Curs 06-07</b>	<b>Curs 07-08</b>	<b>Curs 08-09</b>
Alumnes enquestats	22	33	23	23





**Àrea: CFGM Operacions de pasta i paper**

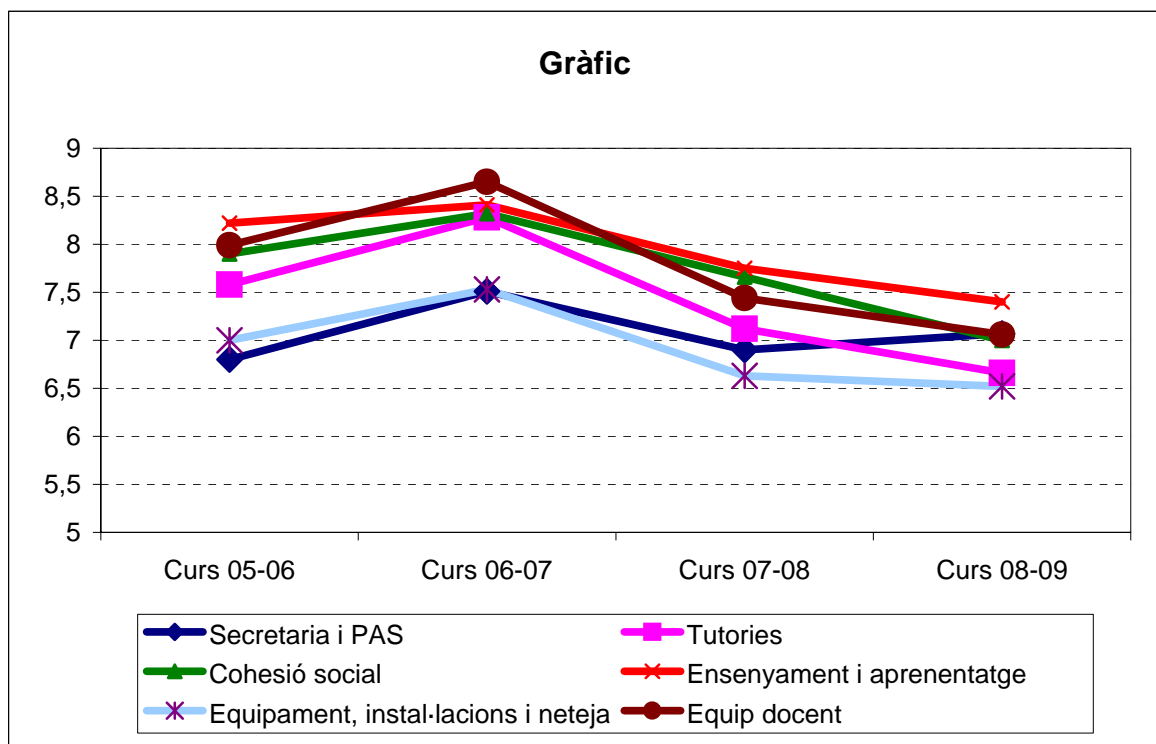
<b>Secretaria i PAS</b>	7,56	7,41	6,97	7,15
<b>Tutories</b>	7,25	7,5	6,04	7,63
<b>Cohesió social</b>	8,12	8,69	7,44	7,55
<b>Ensenyament i aprenentatge</b>	7,8	7,75	7,25	7,38
<b>Equipament, instal·lacions i neteja</b>	7,7	7,18	6,58	6,86
<b>Equip docent</b>	8,22	8,09	8,06	7,64
	<b>Curs 05-06</b>	<b>Curs 06-07</b>	<b>Curs 07-08</b>	<b>Curs 08-09</b>
Alumnes enquestats	5		6	11





Àrea: CFGM cures auxiliars d'infermeria

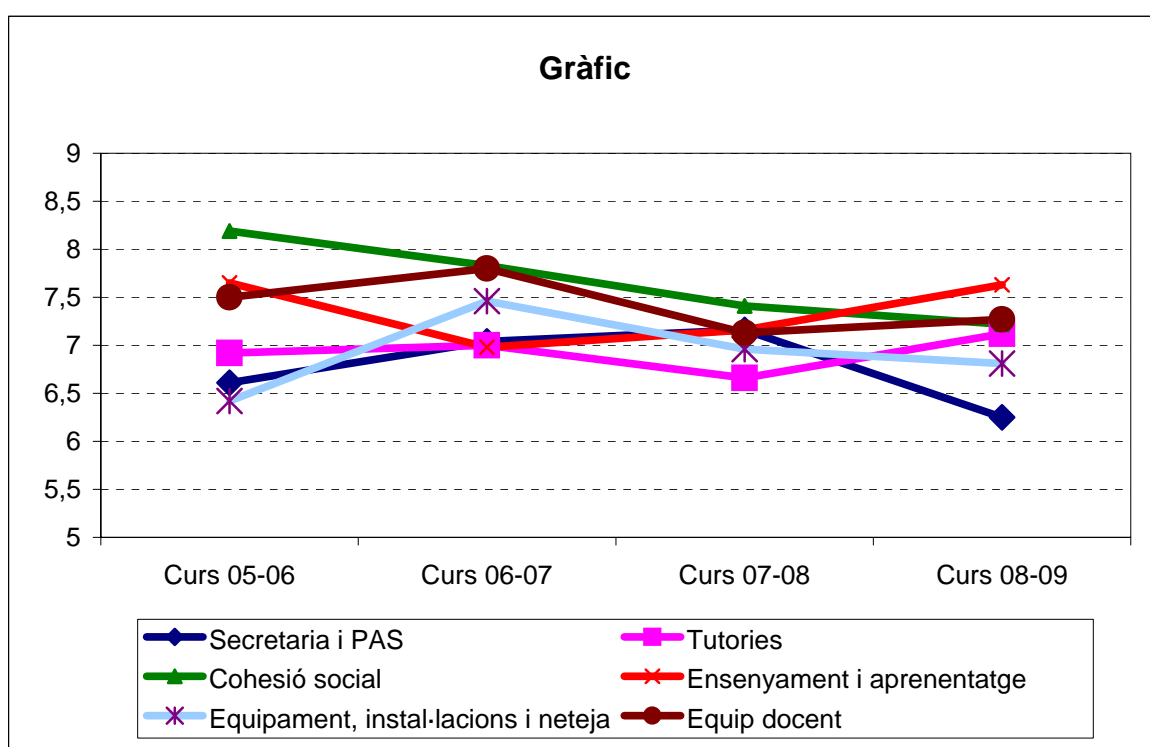
Secretaria i PAS	6,8	7,51	6,9	7,07
Tutories	7,58	8,28	7,12	6,66
Cohesió social	7,9	8,32	7,66	7
Ensenyament i aprenentatge	8,22	8,41	7,75	7,4
Equipament, instal·lacions i neteja	7	7,53	6,63	6,52
Equip docent	7,99	8,65	7,44	7,06
	<b>Curs 05-06</b>	<b>Curs 06-07</b>	<b>Curs 07-08</b>	<b>Curs 08-09</b>
Alumnes enquestats	21	32	30	34





Àrea: CFGM farmàcia

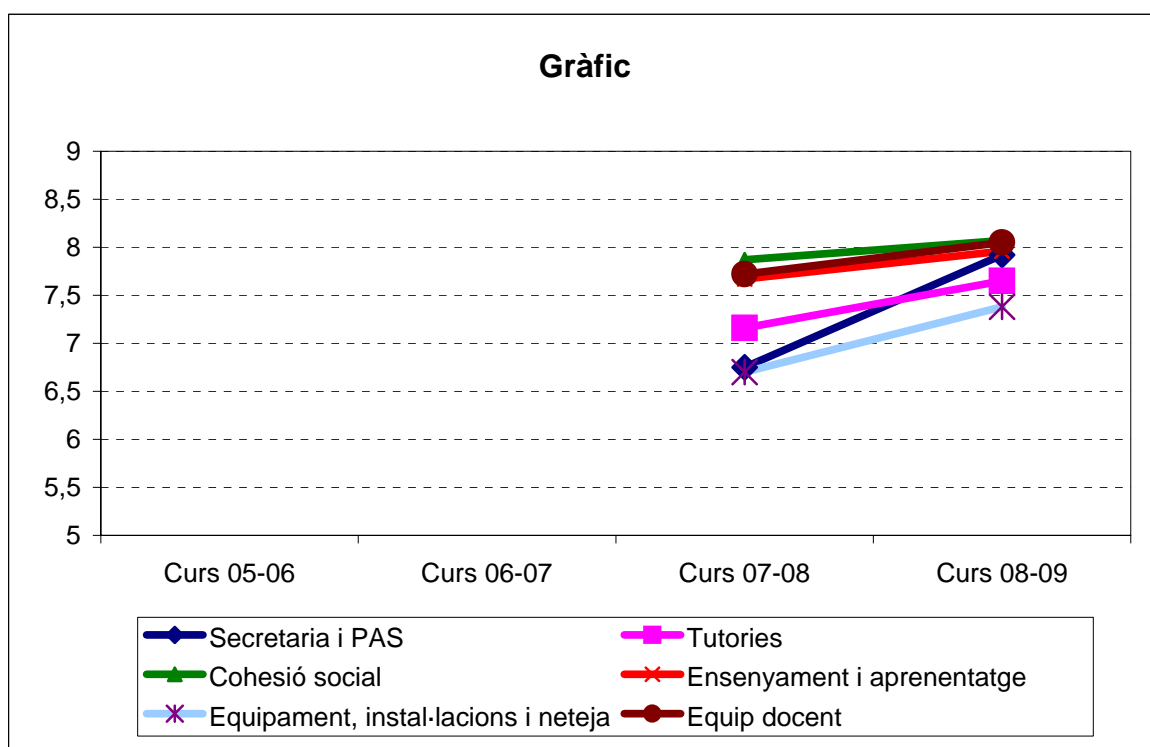
Secretaria i PAS	6,61	7,04	7,16	6,25
Tutories	6,92	7	6,66	7,12
Cohesió social	8,19	7,83	7,41	7,22
Ensenyament i aprenentatge	7,65	6,98	7,16	7,63
Equipament, instal·lacions i neteja	6,42	7,46	6,96	6,81
Equip docent	7,5	7,8	7,13	7,27
	<b>Curs 05-06</b>	<b>Curs 06-07</b>	<b>Curs 07-08</b>	<b>Curs 08-09</b>
Alumnes enquestats	13	15	15	19





**Àrea: CFGM atenció socio sanitària**

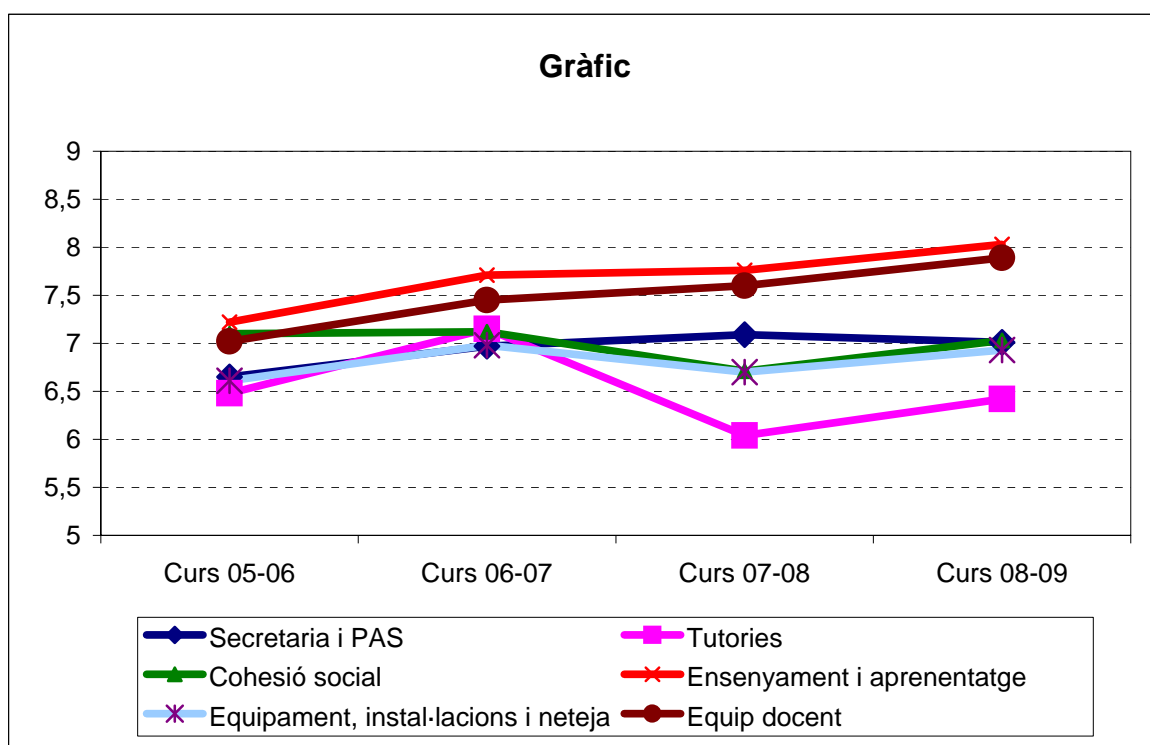
<b>Secretaria i PAS</b>			6,75	7,92
<b>Tutories</b>			7,16	7,65
<b>Cohesió social</b>			7,87	8,07
<b>Ensenyament i aprenentatge</b>			7,67	7,96
<b>Equipament, instal·lacions i neteja</b>			6,7	7,38
<b>Equip docent</b>			7,72	8,05
	<b>Curs 05-06</b>	<b>Curs 06-07</b>	<b>Curs 07-08</b>	<b>Curs 08-09</b>
Alumnes enquestats			10	26





Àrea: CFGS administració i finances

Secretaria i PAS	6,65	6,97	7,09	7,01
Tutories	6,48	7,15	6,04	6,42
Cohesió social	7,1	7,12	6,71	7,03
Ensenyament i aprenentatge	7,22	7,71	7,76	8,03
Equipament, instal·lacions i neteja	6,61	6,98	6,7	6,93
Equip docent	7,02	7,45	7,6	7,89
	<b>Curs 05-06</b>	<b>Curs 06-07</b>	<b>Curs 07-08</b>	<b>Curs 08-09</b>
Alumnes enquestats	35	51	55	32

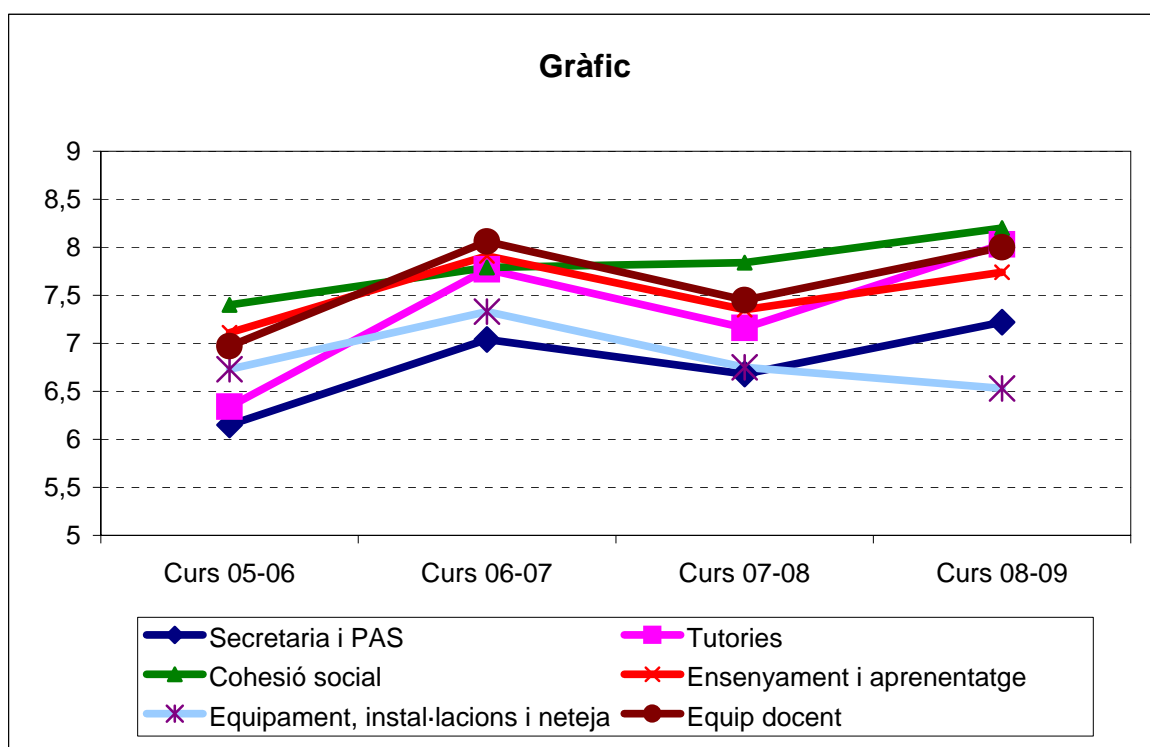






Àrea: CFGS comerç internacional

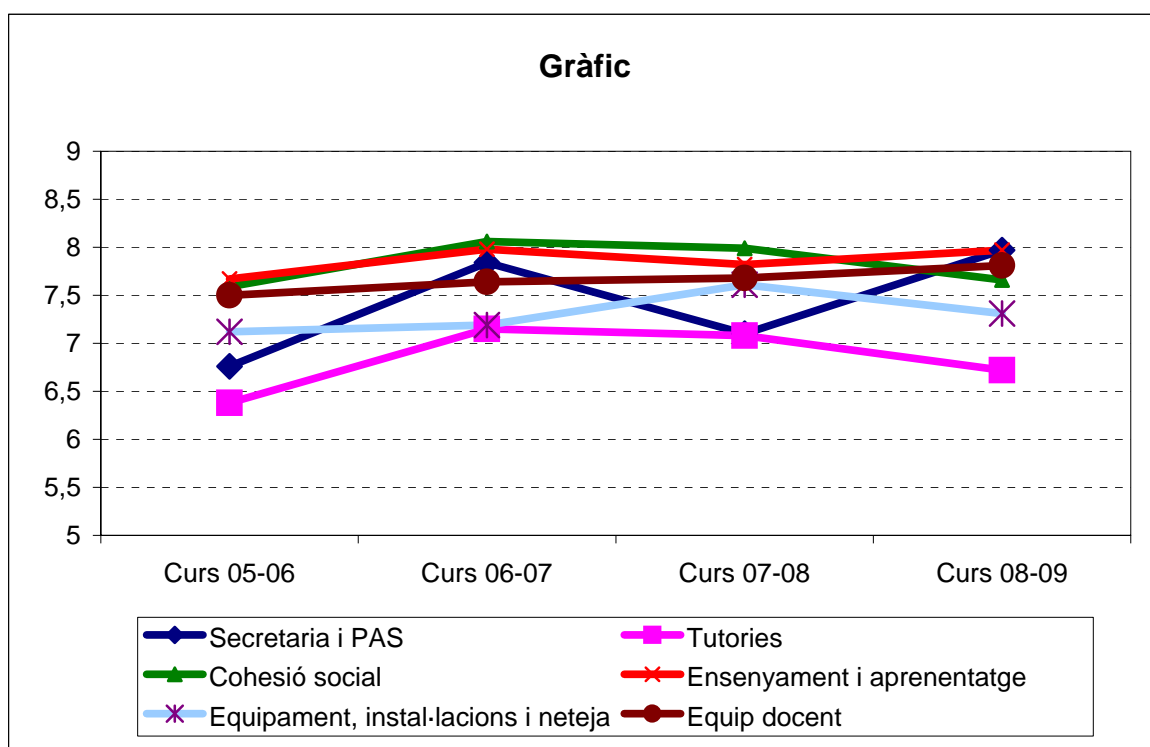
Secretaria i PAS	6,15	7,04	6,68	7,22
Tutories	6,34	7,77	7,16	8,03
Cohesió social	7,4	7,79	7,84	8,2
Ensenyament i aprenentatge	7,11	7,91	7,35	7,74
Equipament, instal·lacions i neteja	6,73	7,33	6,75	6,53
Equip docent	6,97	8,06	7,45	8
	<b>Curs 05-06</b>	<b>Curs 06-07</b>	<b>Curs 07-08</b>	<b>Curs 08-09</b>
Alumnes enquestats	13	15	20	28





Àrea: CFGS desenvolupament i aplicació de projectes de construcció

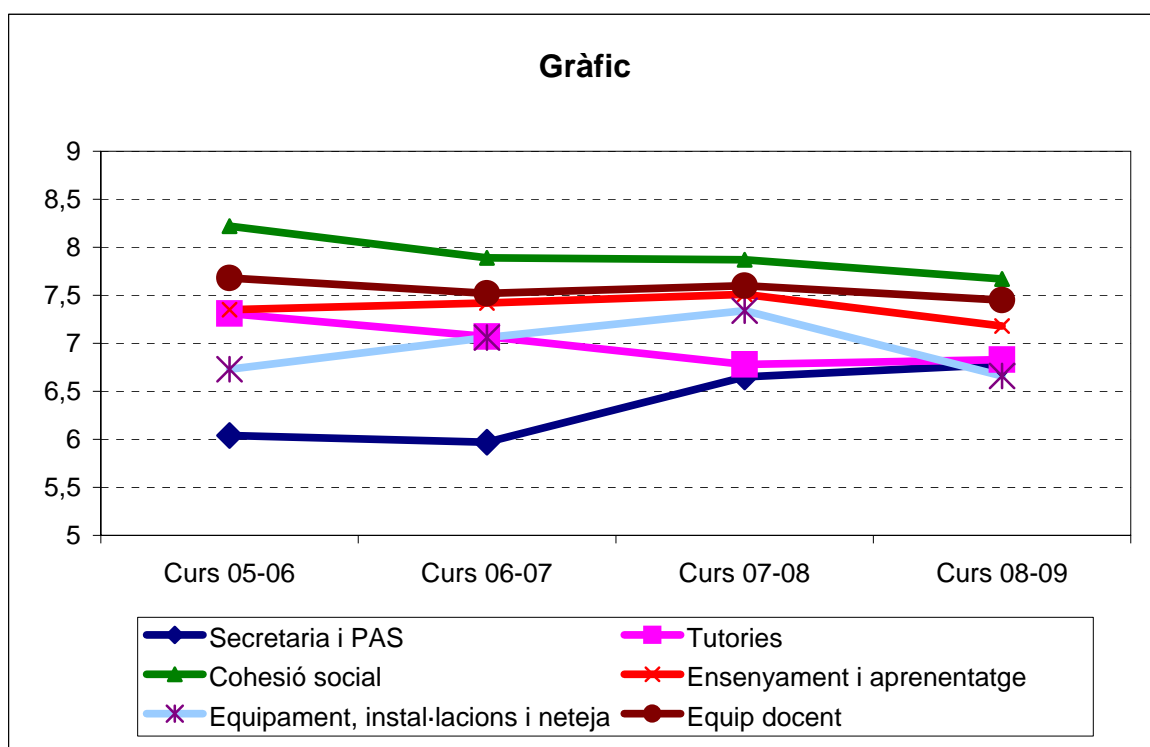
Secretaria i PAS	6,76	7,84	7,1	7,97
Tutories	6,38	7,15	7,08	6,72
Cohesió social	7,59	8,06	7,99	7,66
Ensenyament i aprenentatge	7,67	7,98	7,82	7,97
Equipament, instal·lacions i neteja	7,12	7,19	7,61	7,31
Equip docent	7,5	7,64	7,68	7,81
	<b>Curs 05-06</b>	<b>Curs 06-07</b>	<b>Curs 07-08</b>	<b>Curs 08-09</b>
Alumnes enquestats	41	34	34	30





Àrea: 0852. CFGS Desenvolupament de productes electrònics

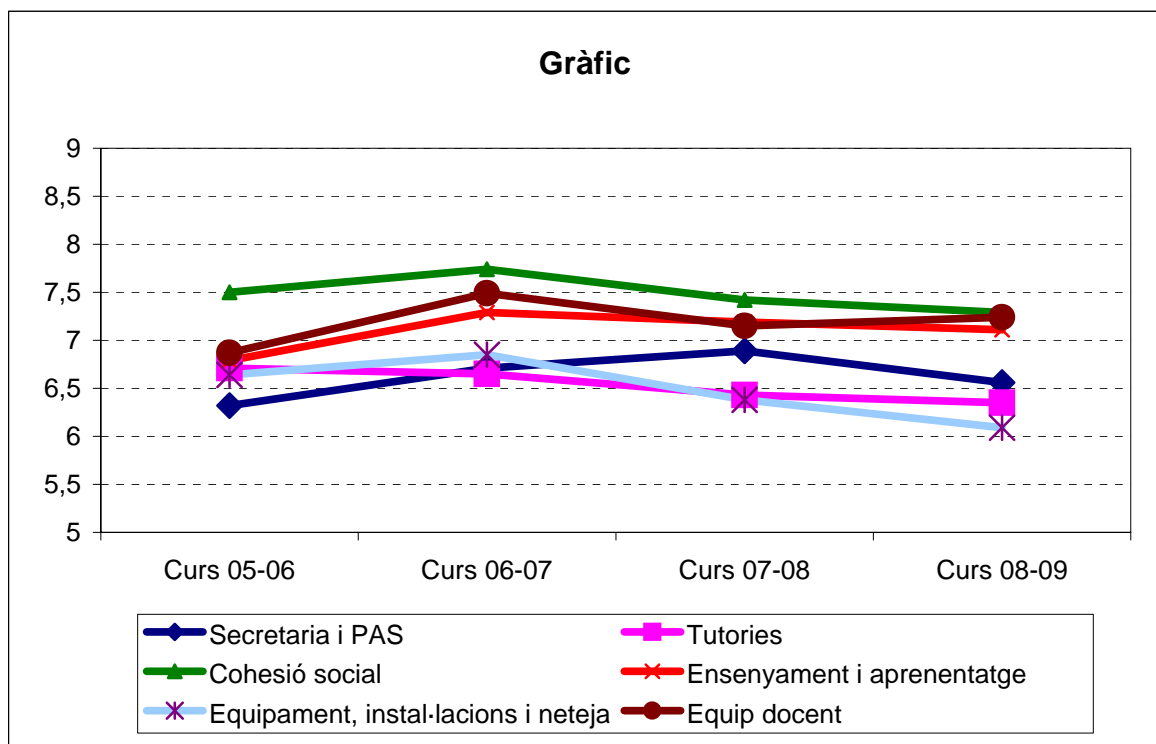
Secretaria i PAS	6,04	5,97	6,65	6,78
Tutories	7,31	7,07	6,78	6,83
Cohesió social	8,22	7,89	7,87	7,67
Ensenyament i aprenentatge	7,35	7,42	7,51	7,18
Equipament, instal·lacions i neteja	6,73	7,06	7,34	6,66
Equip docent	7,68	7,52	7,6	7,45
	<b>Curs 05-06</b>	<b>Curs 06-07</b>	<b>Curs 07-08</b>	<b>Curs 08-09</b>
Alumnes enquestats	21	32	29	33





Àrea: CFGS administració de sistemes informàtics

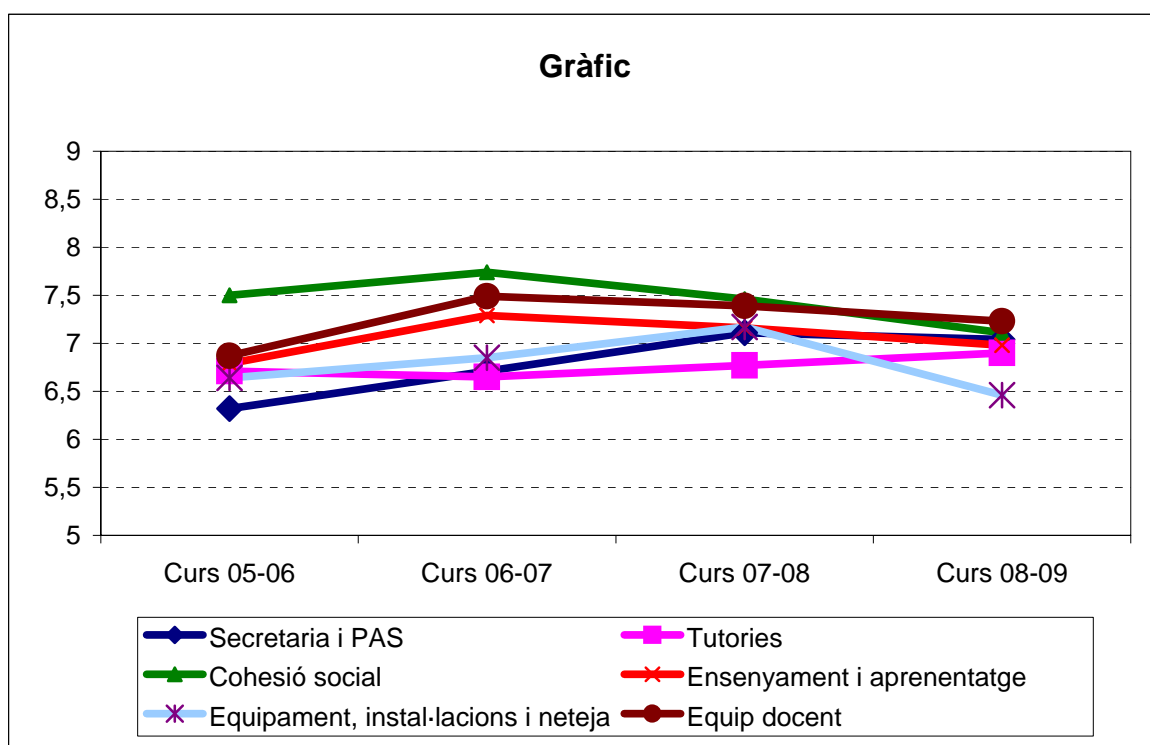
Secretaria i PAS	6,32	6,71	6,89	6,56
Tutories	6,71	6,65	6,43	6,35
Cohesió social	7,5	7,74	7,42	7,29
Ensenyament i aprenentatge	6,79	7,29	7,19	7,11
Equipament, instal·lacions i neteja	6,64	6,85	6,38	6,09
Equip docent	6,87	7,49	7,15	7,24
	<b>Curs 05-06</b>	<b>Curs 06-07</b>	<b>Curs 07-08</b>	<b>Curs 08-09</b>
Alumnes enquestats	17	24	17	21





**Àrea: CFGS Desenvolupament d'aplicacions informàtiques**

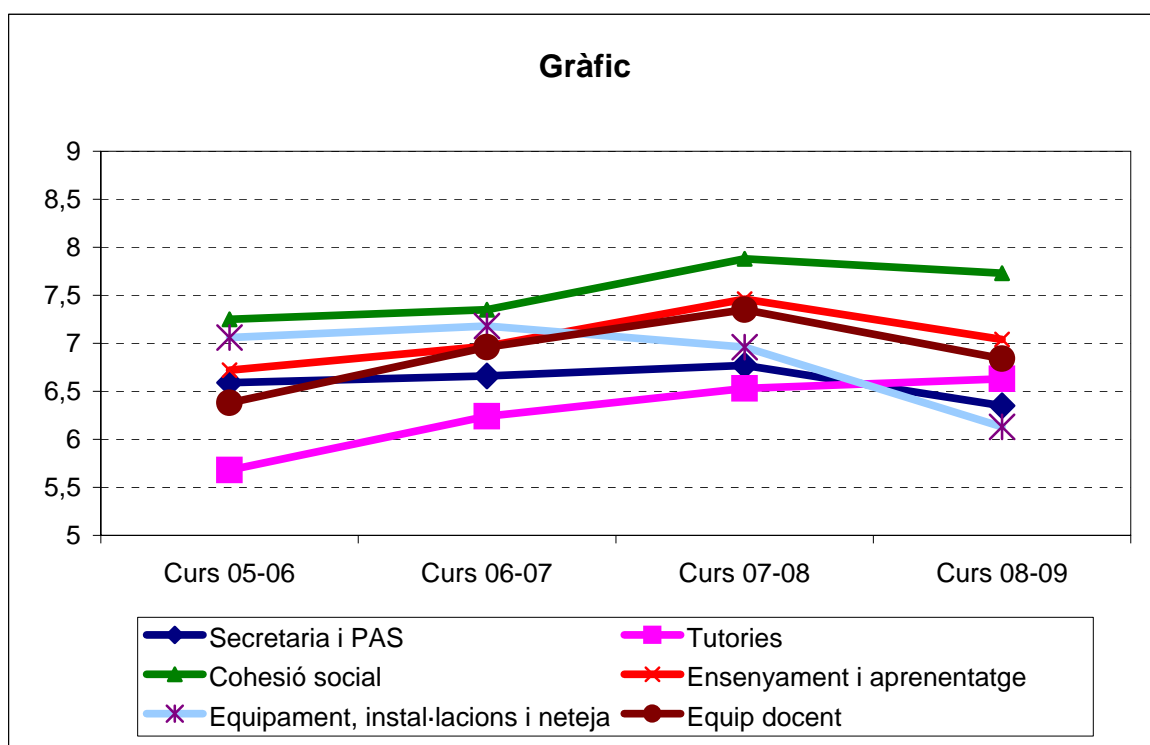
<b>Secretaria i PAS</b>	6,32	6,71	7,11	7,04
<b>Tutories</b>	6,71	6,65	6,77	6,9
<b>Cohesió social</b>	7,5	7,74	7,46	7,11
<b>Ensenyament i aprenentatge</b>	6,79	7,29	7,16	6,98
<b>Equipament, instal·lacions i neteja</b>	6,64	6,85	7,17	6,46
<b>Equip docent</b>	6,87	7,49	7,39	7,23
	<b>Curs 05-06</b>	<b>Curs 06-07</b>	<b>Curs 07-08</b>	<b>Curs 08-09</b>
Alumnes enquestats	17	24	17	13





**Àrea: CFGS automoció**

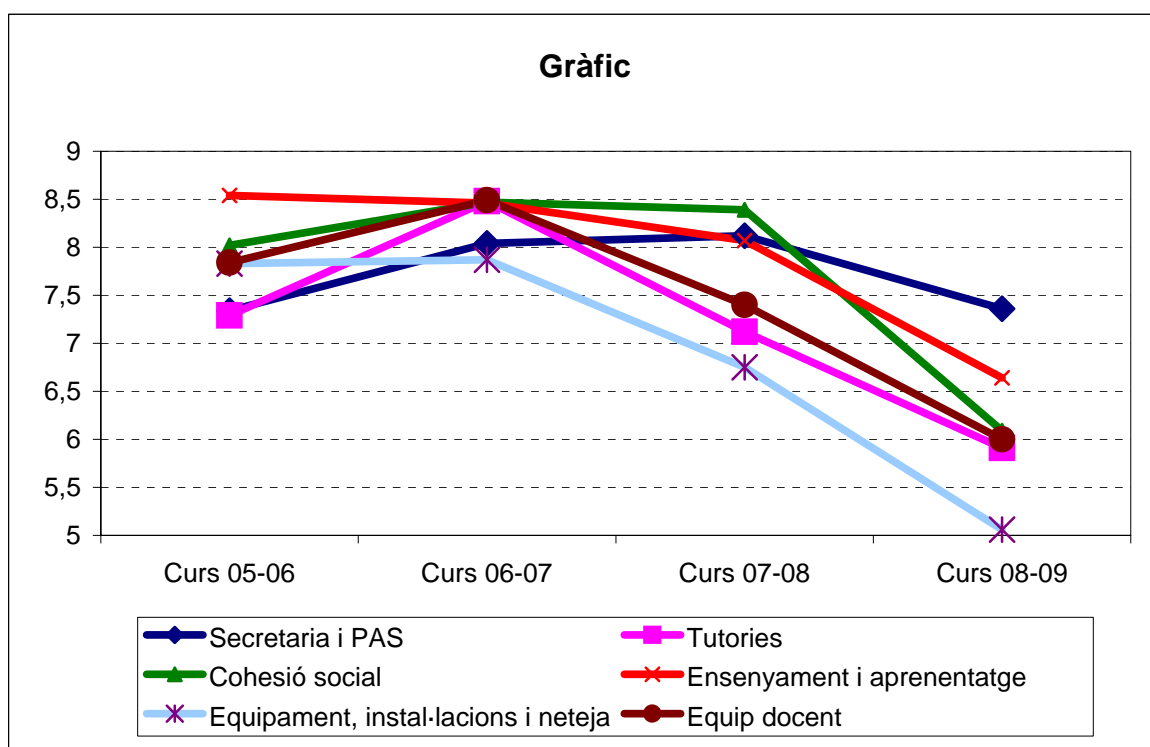
<b>Secretaria i PAS</b>	6,59	6,66	6,77	6,35
<b>Tutories</b>	5,68	6,24	6,53	6,63
<b>Cohesió social</b>	7,25	7,35	7,88	7,73
<b>Ensenyament i aprenentatge</b>	6,72	6,97	7,46	7,04
<b>Equipament, instal·lacions i neteja</b>	7,06	7,18	6,96	6,13
<b>Equip docent</b>	6,38	6,96	7,35	6,84
	<b>Curs 05-06</b>	<b>Curs 06-07</b>	<b>Curs 07-08</b>	<b>Curs 08-09</b>
Alumnes enquestats	30	41	48	47





**Àrea: CFGS prevenció de riscos professionals**

<b>Secretaria i PAS</b>	7,34	8,04	8,12	7,36
<b>Tutories</b>	7,29	8,48	7,12	5,91
<b>Cohesió social</b>	8,02	8,47	8,39	6,09
<b>Ensenyament i aprenentatge</b>	8,54	8,46	8,07	6,64
<b>Equipament, instal·lacions i neteja</b>	7,83	7,87	6,75	5,06
<b>Equip docent</b>	7,84	8,49	7,4	6
	<b>Curs 05-06</b>	<b>Curs 06-07</b>	<b>Curs 07-08</b>	<b>Curs 08-09</b>
Alumnes enquestats	6	8	16	16

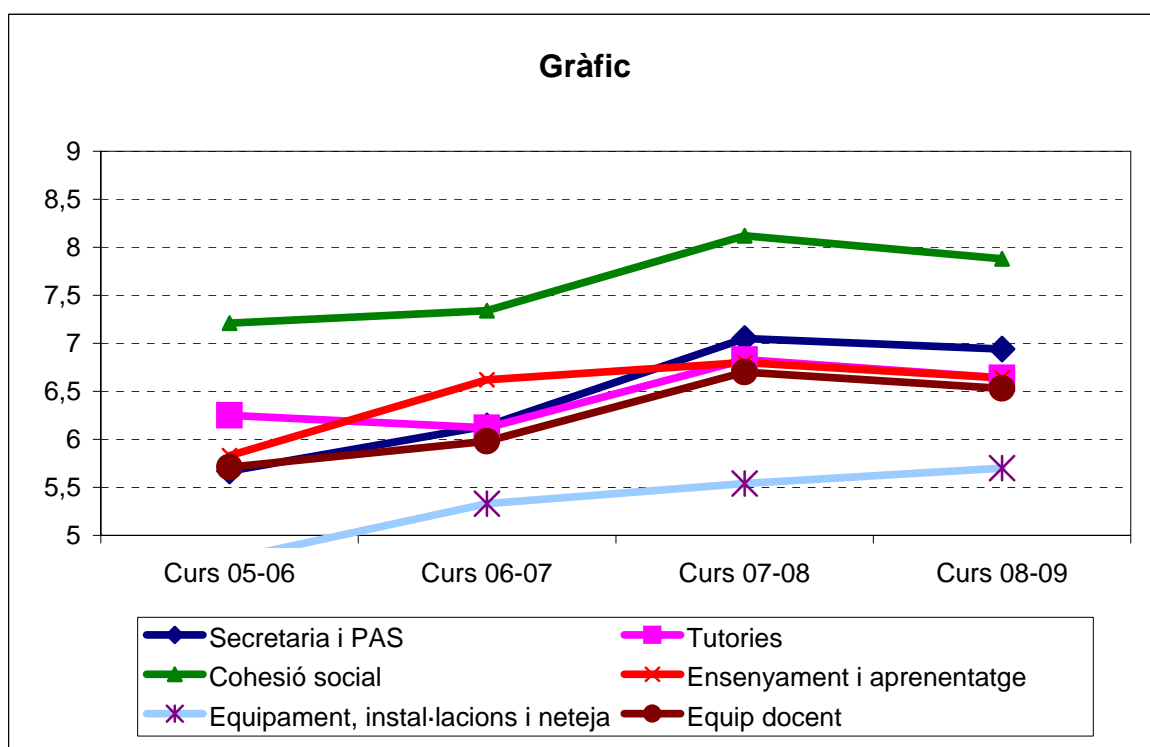






Àrea: CFGS manteniment d'equips industrials

Secretaria i PAS	5,67	6,14	7,05	6,94
Tutories	6,25	6,12	6,83	6,64
Cohesió social	7,21	7,34	8,12	7,88
Ensenyament i aprenentatge	5,83	6,62	6,8	6,64
Equipament, instal·lacions i neteja	4,75	5,33	5,54	5,7
Equip docent	5,71	5,98	6,7	6,53
	<b>Curs 05-06</b>	<b>Curs 06-07</b>	<b>Curs 07-08</b>	<b>Curs 08-09</b>
Alumnes enquestats	12	12	25	30





**Àrea: CFGS anàlisi i control**

<b>Secretaria i PAS</b>	6,87	7,21	7,28	6,61
<b>Tutories</b>	8,75	7,63	7,24	7,29
<b>Cohesió social</b>	8,98	7,58	7,95	7,61
<b>Ensenyament i aprenentatge</b>	8,43	7,43	7,96	7,52
<b>Equipament, instal·lacions i neteja</b>	7,87	6,68	7,46	6,18
<b>Equip docent</b>	8,18	7,58	8,05	7,54
	<b>Curs 05-06</b>	<b>Curs 06-07</b>	<b>Curs 07-08</b>	<b>Curs 08-09</b>

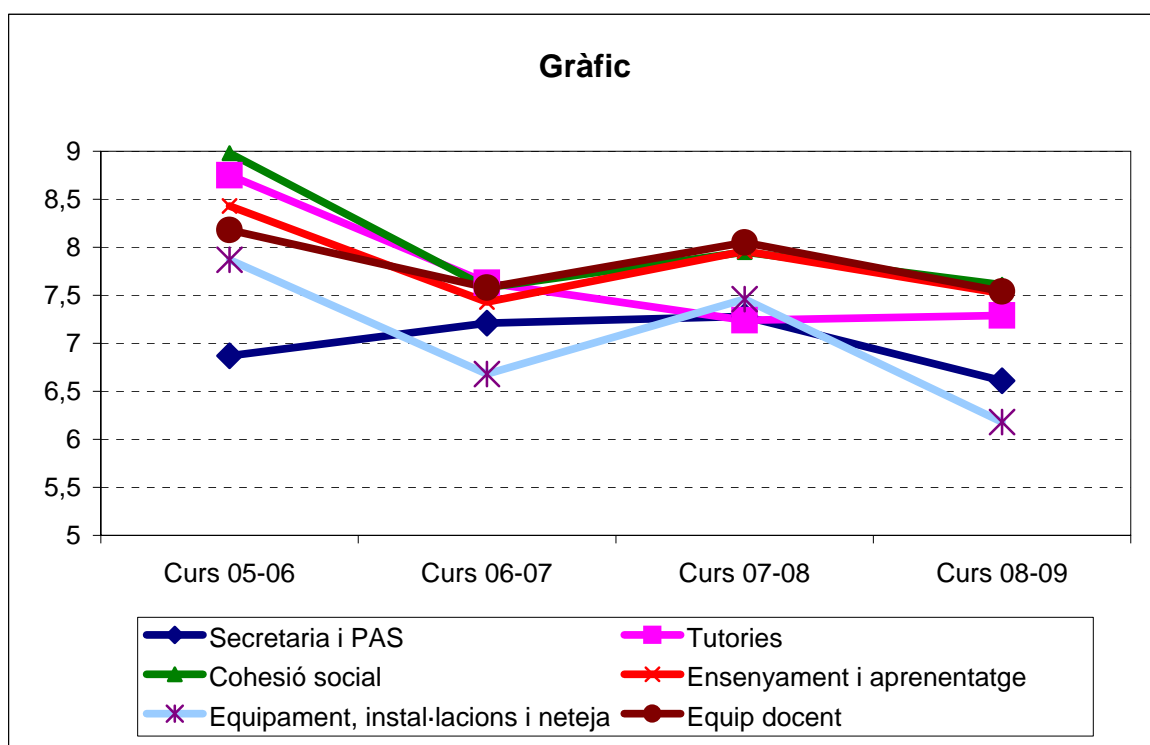
Alumnes enquestats

4

11

13

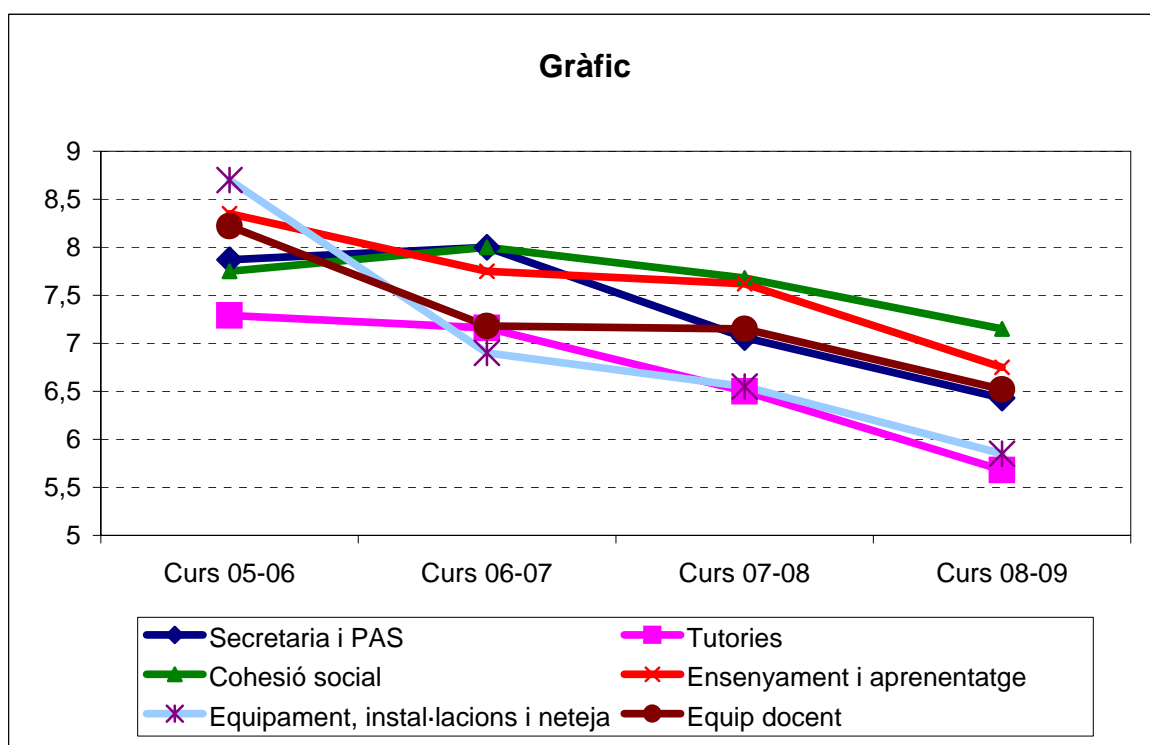
11





**Àrea: CFGS indústria de pasta i paper**

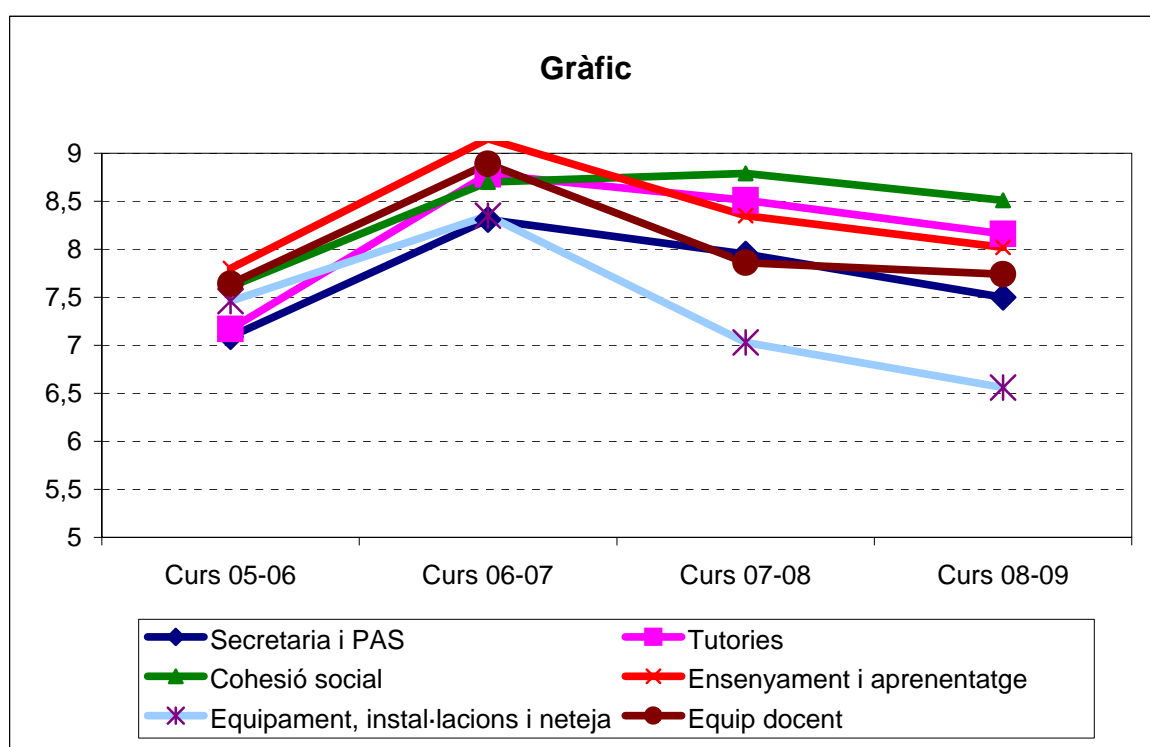
<b>Secretaria i PAS</b>	7,87	8	7,06	6,43
<b>Tutories</b>	7,29	7,16	6,5	5,68
<b>Cohesió social</b>	7,75	8	7,68	7,15
<b>Ensenyament i aprenentatge</b>	8,35	7,75	7,62	6,75
<b>Equipament, instal·lacions i neteja</b>	8,7	6,9	6,55	5,85
<b>Equip docent</b>	8,22	7,18	7,15	6,52
	<b>Curs 05-06</b>	<b>Curs 06-07</b>	<b>Curs 07-08</b>	<b>Curs 08-09</b>
Alumnes enquestats	5	5	10	10





**Àrea: CFGS dietètica**

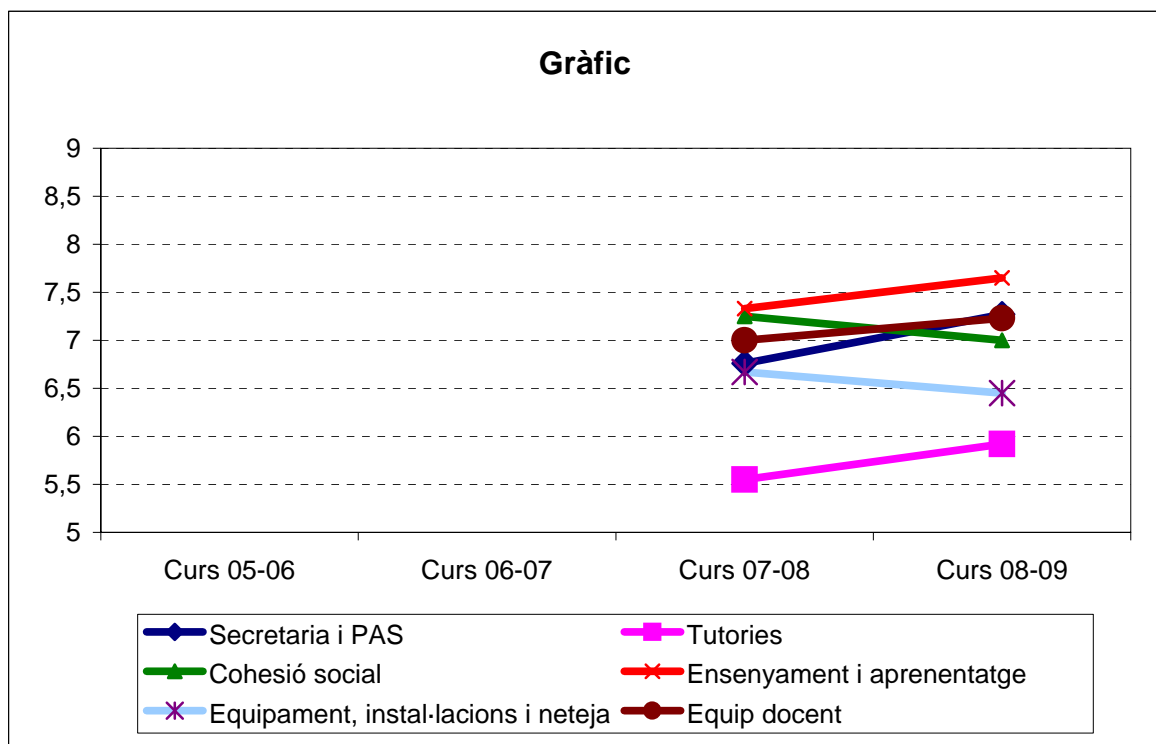
<b>Secretaria i PAS</b>	7,09	8,31	7,95	7,5
<b>Tutories</b>	7,17	8,78	8,51	8,16
<b>Cohesió social</b>	7,61	8,7	8,79	8,51
<b>Ensenyament i aprenentatge</b>	7,8	9,15	8,35	8,02
<b>Equipament, instal·lacions i neteja</b>	7,46	8,35	7,03	6,56
<b>Equip docent</b>	7,64	8,89	7,86	7,74
	<b>Curs 05-06</b>	<b>Curs 06-07</b>	<b>Curs 07-08</b>	<b>Curs 08-09</b>
Alumnes enquestats	14	21	27	23





Àrea: CFGS educació infantil

Secretaria i PAS			6,76	7,27
Tutories			5,55	5,92
Cohesió social			7,25	7
Ensenyament i aprenentatge			7,33	7,65
Equipament, instal·lacions i neteja			6,67	6,45
Equip docent			7	7,23
	<b>Curs 05-06</b>	<b>Curs 06-07</b>	<b>Curs 07-08</b>	<b>Curs 08-09</b>
Alumnes enquestats			20	41





Àrea: CFGS integració social

Secretaria i PAS	7,01	7,95	6,98	8,05
Tutories	6,7	7,79	7,59	7,92
Cohesió social	6,87	8,29	8,67	8,67
Ensenyament i aprenentatge	7,33	8,37	8,07	8,48
Equipament, instal·lacions i neteja	7,13	7,61	6,73	7,01
Equip docent	7,42	8,19	8,06	8,32
	<b>Curs 05-06</b>	<b>Curs 06-07</b>	<b>Curs 07-08</b>	<b>Curs 08-09</b>
Alumnes enquestats	26	27	32	35

